



Bachelor Universitaire de Technologie

Gestion des Entreprises et
des Administrations



<https://iut.univ-lille.fr/>



Programme :

- Présentation – tour de table
- Présentation du BUT GEA
- Chiffres années précédentes
- Focus : parcoursup : les attendus et les difficultés
- Journées d’immersion
- Témoignages d’étudiants
- Échanges et perspectives

Liaison BUT GEA – Bacs Technologiques

IUT de Lille – Mercredi 08/01/2025



BUT 1 / BUT 2 / BUT 3

Accessible en :

- Formation initiale
- Formation continue
- Formation par apprentissage

Présentation du BUT

Gestion des entreprises et des administrations

- Le BUT fournit une connaissance générale des principes et méthodes utilisés en gestion, et permet d'acquérir une compétence opérationnelle des techniques et des pratiques de gestion.
- Diplôme de grade licence qui s'obtient en 3 ans.
- 4 choix de parcours dès la 2^e année
- Entre 40 et 50% des heures sont consacrées aux enseignements pratiques et aux mises en situation professionnelle.
- Formation en prise avec les activités des organisations d'aujourd'hui (alternance, stages, projets tutorés).
- Une équipe pédagogique composée d'enseignants, de chercheurs, et de professionnels.
- Possibilité d'ouverture à l'international (mention européenne, Erasmus, activités pédagogiques internationales).



Programme du BUT

Le programme est national. Il est basé sur l'acquisition de compétences reconnues et recherchées par les entreprises. Il comporte :

1/ un socle commun en gestion :

- Analyser les processus de l'organisation dans son environnement
- Aider à la prise de décision
- Piloter les relations avec les acteurs internes ou externes de l'organisation

2/ des enseignements de spécialisation inscrits dans des parcours.

Le programme fait une large place aux TDs et TP en petits groupes.
La durée de la formation représente 2 000 heures, réparties en 6 semestres.

Le programme est complété par des mises en situation professionnelle et de l'immersion en entreprise.

22 à 26 semaines
de stages
réparties sur les
trois années du
BUT

600 heures de
projets tutorés

Evaluations par
compétences et
en contrôle
continu

Alternance
possible dès la
1^{re} année

Validation sous
forme de crédits
ECTS (European
Credit Transfer
System) avec un
total de 180 crédits
pour valider le BUT.

Critères de sélection

Figurant sur la plateforme PARCOURSUP :

1/ Conseils aux candidats :

Le projet de formation est essentiel.

La commission regrette de lire souvent des "lettres de motivation" toutes faites, sans que l'on puisse y percevoir le caractère fondé de la motivation.

Il est préférable de rédiger seul ce projet, en expliquant simplement quel métier est visé, quelle poursuite d'étude est envisagée, comment cette formation s'est ajoutée à votre liste de vœux...

En cas de réorientation, notamment, on attend de réelles explications sur le choix de la formation demandée (pourquoi ? quelles poursuites d'études ? Quel projet professionnel ?).

Enfin, mentionner "avoir rencontré des étudiants et des enseignants" ne peut suffire : il convient dans ce cas d'ajouter des éléments contextuels précis attestant la réalité de ces rencontres (telles que les journées portes ouvertes, salons étudiants, ou journées d'immersion).

Critères de sélection

2/ des enseignements de spécialisation inscrits dans des parcours.

. COMPETENCES GENERALES

- * Avoir une maîtrise du français permettant de communiquer à l'écrit et à l'oral de façon adaptée, de comprendre un énoncé, de l'analyser et de rédiger une solution,
- * Avoir une connaissance suffisante dans deux langues vivantes dont l'anglais permettant de progresser pendant la formation : échanger à l'oral, lire et comprendre un texte, répondre aux questions écrites et orales,
- * Savoir mobiliser ses connaissances et développer un sens critique,
- * Être capable d'évoluer dans un environnement numérique et détenir des connaissances de base en bureautique.

COMPETENCES TECHNIQUES ET SCIENTIFIQUES

- * Mettre en œuvre des techniques quantitatives,
- * Être capable de rechercher l'information dans l'environnement numérique,
- * Savoir mobiliser ses connaissances pour répondre à une résolution de problème,
- * Savoir élaborer un raisonnement structuré et adapté à une situation scientifique.

Critères de sélection

2/ des enseignements de spécialisation inscrits dans des parcours.

QUALITES HUMAINES

- * Avoir une première réflexion sur son projet professionnel,
- * Avoir l'esprit d'équipe et savoir s'intégrer dans les travaux de groupe via les projets et les travaux pratiques,
- * Avoir le sens pratique, être attentif et rigoureux,
- * Montrer son intérêt, sa motivation et son appétence pour la logique, l'analyse quantitative et les outils numériques,
- * Savoir s'impliquer et s'organiser dans ses études (ou gérer sa charge de travail) pour fournir le travail nécessaire à sa réussite en autonomie.

ATTENDUS COMPLEMENTAIRES

- Etre à l'aise en LV (LV2 obligatoire, espagnol ou allemand)
- Être prêt.e à développer une posture professionnelle
- Avoir l'esprit d'équipe et savoir s'intégrer dans les travaux de groupe

Journées d'immersion / Salons / Interventions lycées

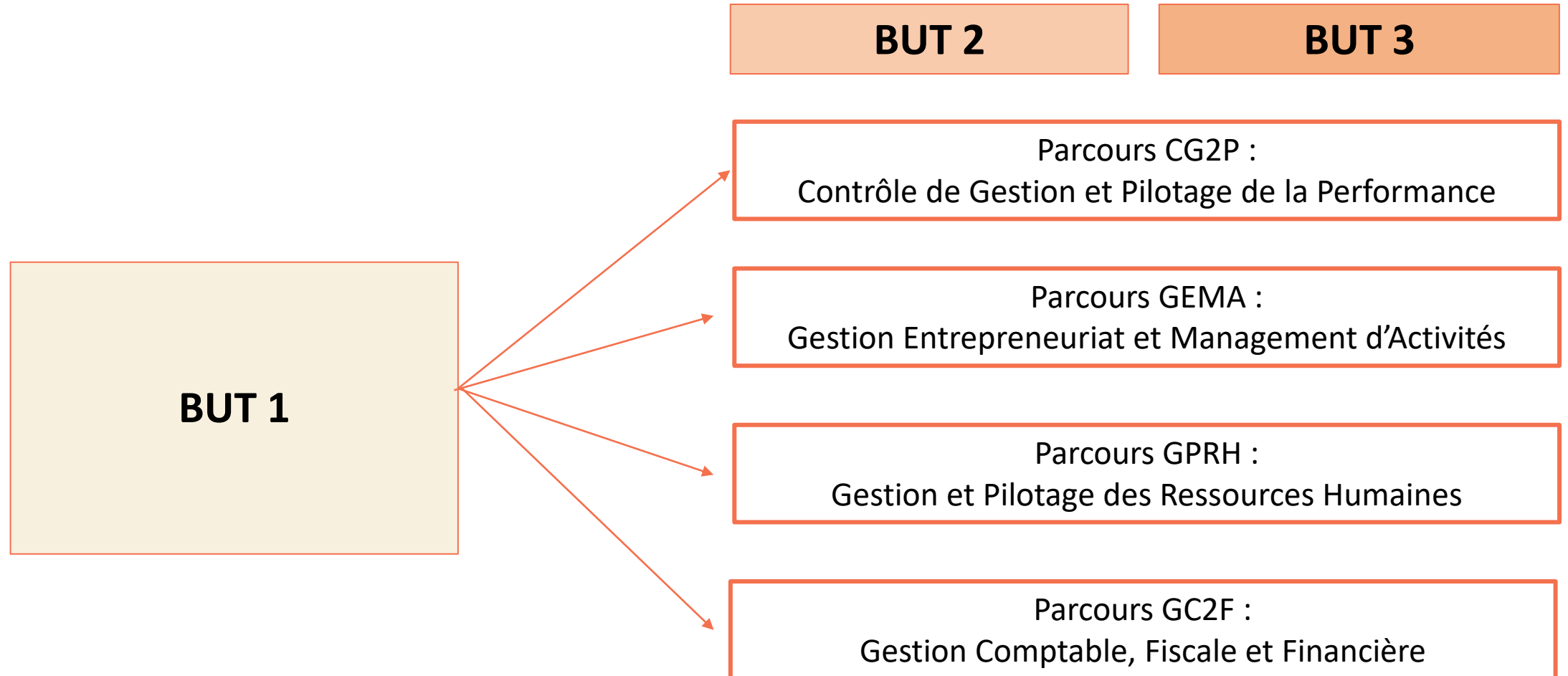
Equipe d'apprentis dédiée sur la PROMOTION GEA :

- Participation salon de l'étudiant : 16-17-18/01/2025 (Grand Palais)
- JPO : 01/02/2025
- Participation salon de l'alternance : 21-22/03/2025

- Présentation dans les lycées (ne pas hésiter à nous solliciter)

- Journées d'immersion :
 - Format proposé
 - Dates fixées :
 - Jeudi 6 février de 8 h 00 à 16 h 00
 - Jeudi 13 février de 8 h 00 à 16 h 00
 - Jeudi 27 février de 8 h 00 à 16 h 00
 - Jeudi 6 mars de 8 h 00 à 16 h 00

Une spécialisation progressive



BUT GEA : pour quoi faire?

La polyvalence des diplômés leur permet de s'adapter aux évolutions des besoins des entreprises et aux évolutions des métiers futurs.

1/ métiers visés :

contrôleur de gestion, chargé RH, chargé en recrutement, conseiller clientèle, collaborateur en cabinet, contrôleur/inspecteur dans la fonction publique, community manager, assistant marketing, gestionnaire d'une petite entreprise, assistant chef de projet ERP/PGI, responsable du reporting, assistant chef comptable en entreprise ou association, etc.

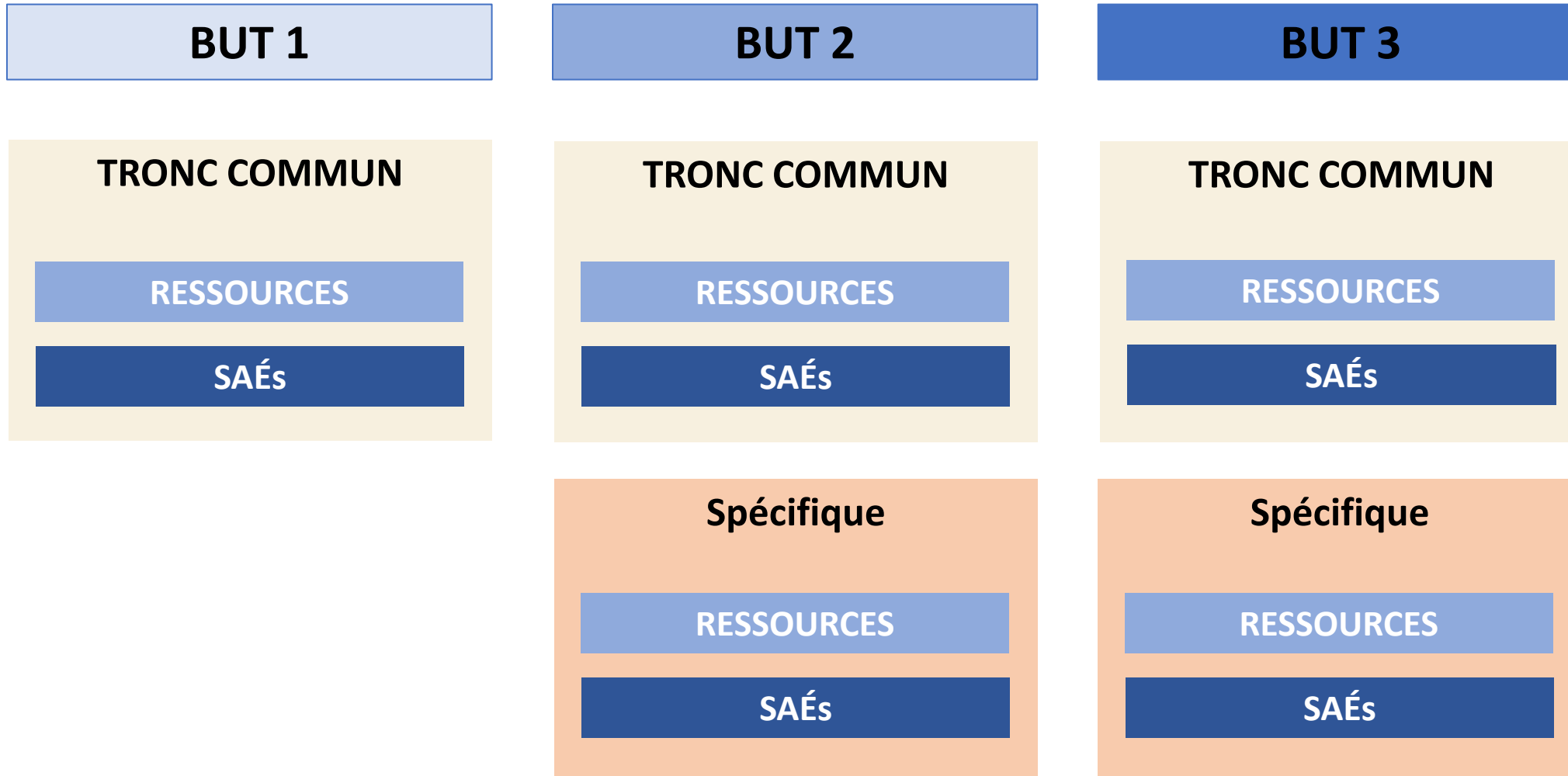
2/ secteurs d'activités :

grandes entreprises, PME, entreprises du numérique, cabinet d'expertise et d'audit, services banques, administrations, collectivités publiques, mutuelles, santé, distribution, etc.

3/ poursuites d'études :

Écoles de commerce ou spécialisées (communication, management, ...) par alternance ou formation initiale, masters, etc.

Une spécialisation progressive



3 ans... pour acquérir 5 compétences

BUT 1

BUT 2

BUT 3

Compétence 1 : analyser les processus de l'organisation dans son environnement

Compétence 2 : aider à la prise de décision

Compétence 3 : piloter les relations entre les parties prenantes de l'organisation

Compétence 4 spécifique au parcours

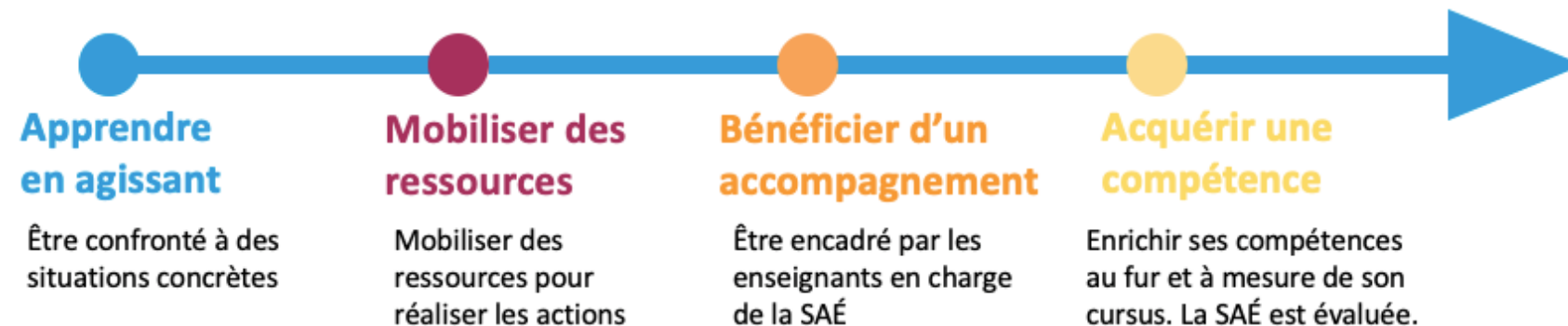
Compétence 5 spécifique au parcours

Des compétences acquises au travers...

... de RESSOURCES

- Les **ressources** permettent l'acquisition de connaissances et de méthodes fondamentales :
 - CM** Cours Magistraux, en amphi, effectif de promo
 - TD** Travaux Dirigés, en salles, effectif de classe (env. 28)
 - TP** Travaux Pratiques, en salles / en labos, demi-effectif (env. 14)

... et de SAé (Situation d'Apprentissage et d'Evaluation)



Le menu au S1

Quelques mots en parallèle de l'équipe enseignante concernant leur ressource dispensée...

		Compétence 1	Compétence 2	Compétence 3
Semestre 1	Ressources	Économie Intro au droit, droit des obligations Droit public Ressources Humaines Management d'activités Sociologie	Fiscalité Comptabilité mathématiques de gestion Informatique Maths financières	Expression-communication et culture générale Anglais appliqué aux affaires LV2 Gestion de projet Psychologie sociale PPP
	SAEs	Saé 1.01 Situer une organisation dans son environnement	Saé 1.02 Mettre en œuvre une organisation comptable et financière	Saé 1.03 Construire une posture professionnelle

Le menu au S2

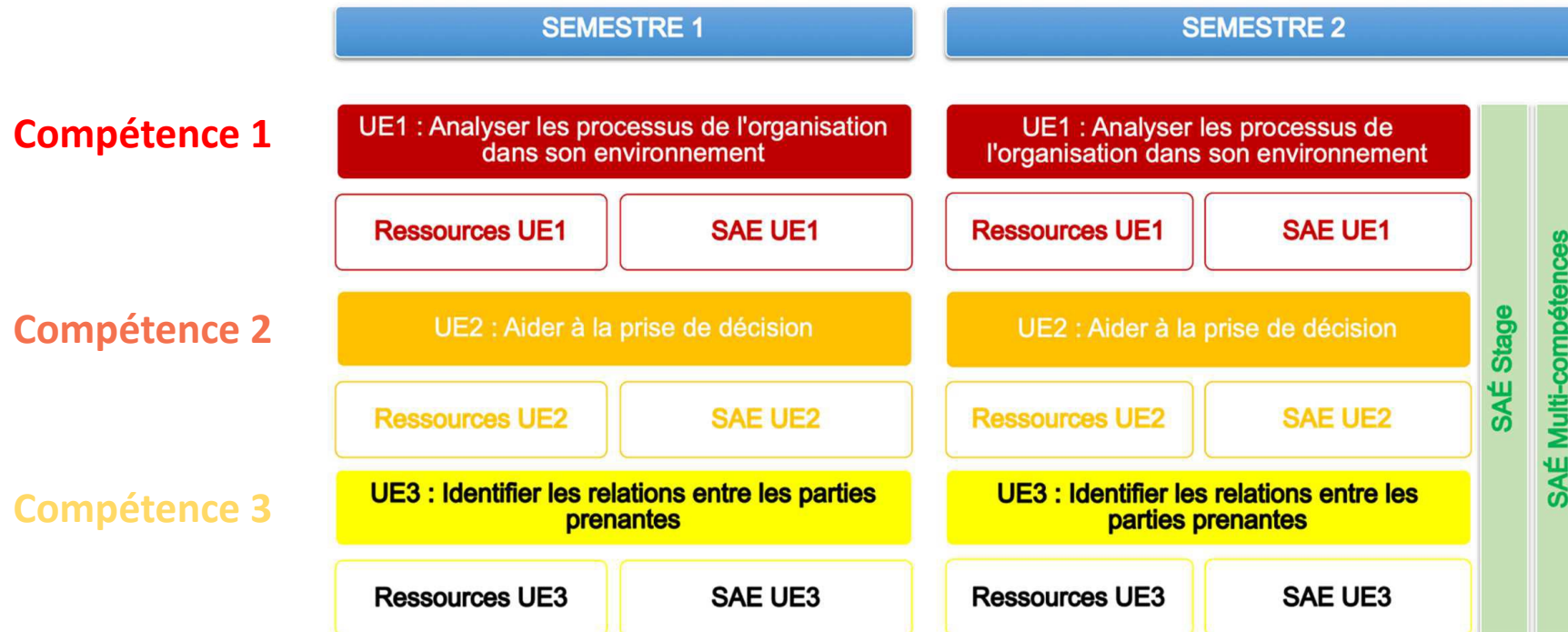
		Compétence 1	Compétence 2	Compétence 3
Semestre 2	Ressources	Économie Droit des affaires Ressources Humaines Marketing	Fiscalité Comptabilité Maths Informatique Contrôle de gestion Finance	Expression-communication et culture générale Anglais appliqué aux affaires LV2 (espagnol ou allemand) Gestion de projet Psychologie sociale Méthodes d'enquêtes PPP
	SAEs	Saé 2.01 Création de site, méthode d'enquêtes Saé 2.02 Simulation de gestion (jeu d'entreprise) Saé Stage (4 semaines)		
		Saé Portfolio		

Le BUT 1 : la première année

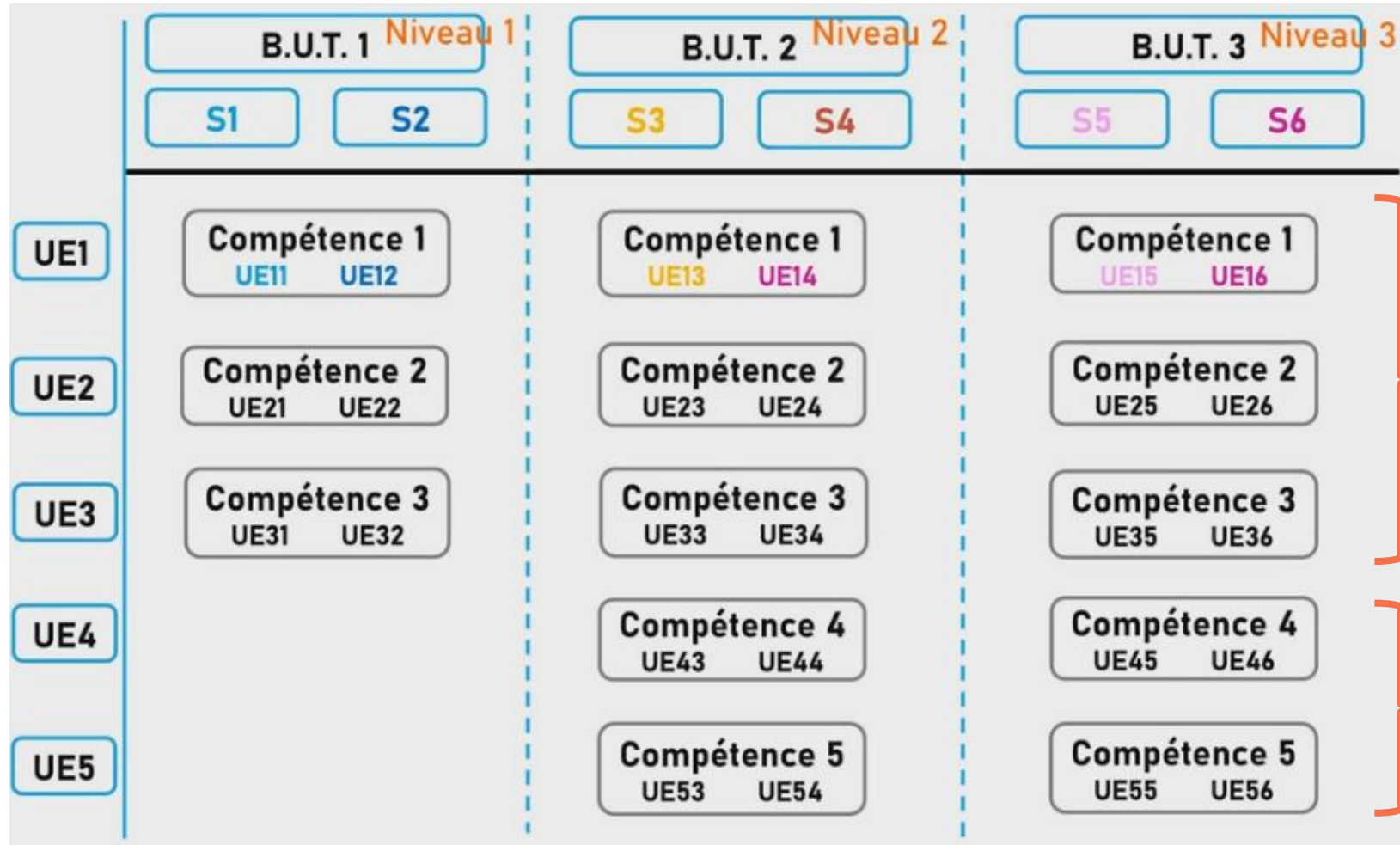
**CONNAISSANCES
ACADÉMIQUES
« PÔLE RESSOURCES »**

**MISE EN SITUATION
PROFESSIONNELLE
« PÔLE SAÉ »**

STRUCTURE BUT1 GEA



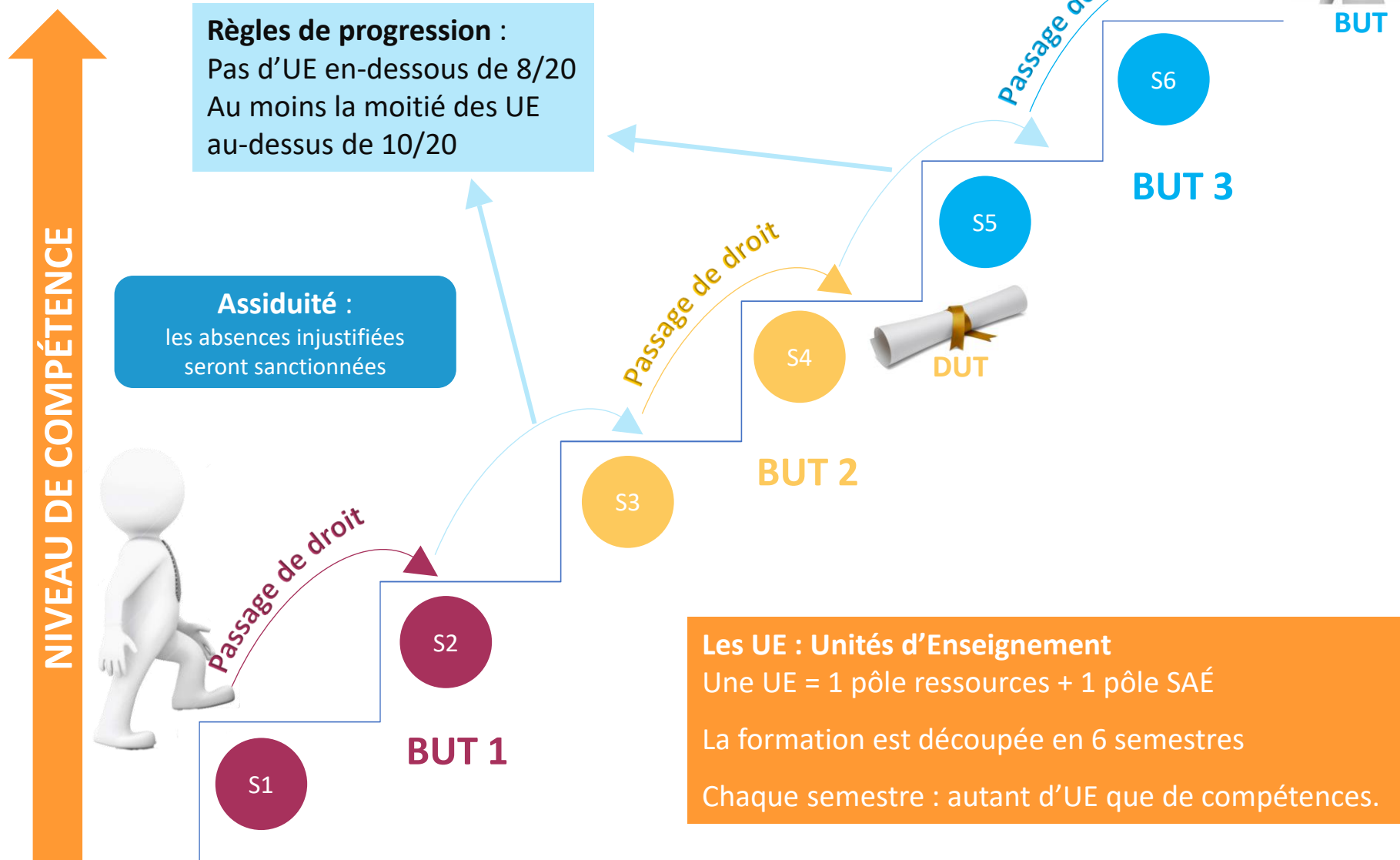
Les trois ans du BUT



3 compétences communes

2 compétences spécifiques au parcours choisi

Évoluer dans son parcours



Spécificités...

Aide aux apprentissages et à la réussite

Remédiation obligatoire en petits groupes avec un enseignant

Aide par tutorat (enseignant référent et tuteur étudiant)

Choisir l'alternance

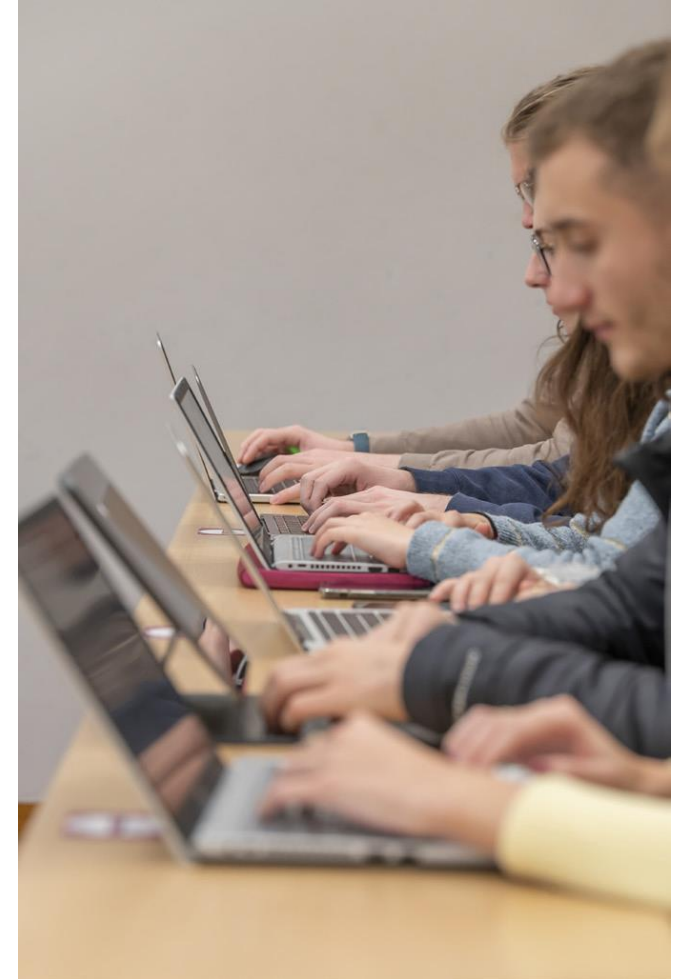
Apprentissage possible dès la 1^{re} année, ou à partir du BUT 2, ou à partir du BUT 3.

Périodes de cours alternées avec activité en entreprise, maquette adaptée

Ouverture à l'international

Mention Euro (dès la 1^{re} année, puis parcours GEMA euro en BUT2/BUT3)

Erasmus (S4) - Stage à l'étranger (S6) - Semaines internationales





iut
de Lille

ATTENDUS :

- Avoir l'esprit d'équipe et savoir s'intégrer dans les travaux de groupe via les projets et les travaux pratiques
- Avoir le sens pratique, être attentif-ve et rigoureux-se
- Montrer son intérêt, sa motivation et son appétence pour la logique, l'analyse quantitative et les outils numériques



CONTACT ADMINISTRATIF :

IUT de Lille - Site de Villeneuve d'Ascq
Campus Cité Scientifique
Avenue Paul Langevin - Cité Scientifique
BP 90179 - 59653 Villeneuve d'Ascq Cedex
<https://iut-univ-lille.fr/>
Accueil scolarité : +33 (0)3 59 63 22 70
iut-a-scolarite@univ-lille.fr

RESPONSABLE DE FORMATION :

Sébastien DUMOULARD
Chef de département GEA



<https://iut.univ-lille.fr/>