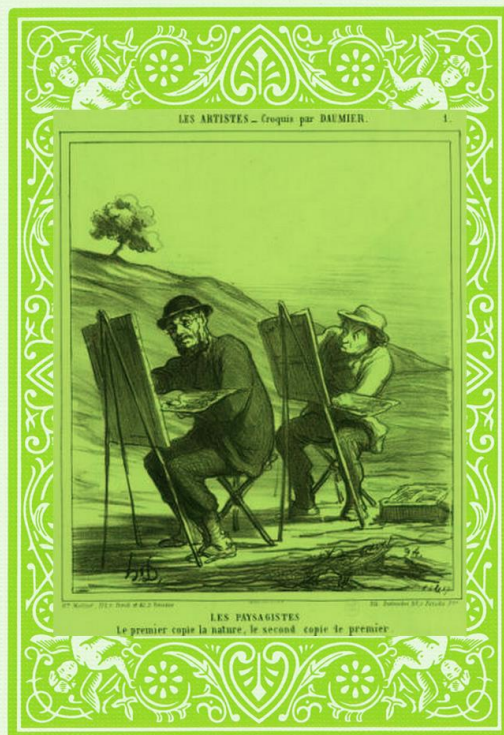


Evaluation prestation orale

L'artiste



Ses missions

Présenter sa production et expliquer le lien avec la question travaillée.

Exprimer les choix et les moyens employés dans sa production.

Il partage sa réflexion, son point de vue

I F S TS

I F S TS

I F S TS

I F S TS

I F S TS



(Le verbal)

Registre de langue et vocabulaire

Le langage est trop familier. Peu de précision dans le choix du vocabulaire

Langage adapté le vocabulaire et précis. Absence du vocabulaire plastique.

Le registre de langue est adapté. Vocabulaire précis et plastique bien employé.

Registre de langue adapté. Vocabulaire précis. Celui des arts plastiques est utilisé avec justesse.

(Le paraverbal prosodie)

Prise de parole

Propos inaudibles Débit non adapté

Propos audible, débit adapté mais le ton est monocorde

Le volume, le débit et l'intonation sont maîtrisés

Le volume, le débit et l'intonation sont très maîtrisés. Le rôle est personifié.

Le non verbal (le corps) geste regard

Le corps est trop en retrait replié sur lui-même, l'auditoire n'est pas pris en compte.

Le regard n'est pas fuyant mais le corps est figé.

Le regard est tourné vers le public. Le corps commence à s'exprimer.

Véritable aisance visible par le regard connecté au public et une gestuelle qui accompagne les mots.