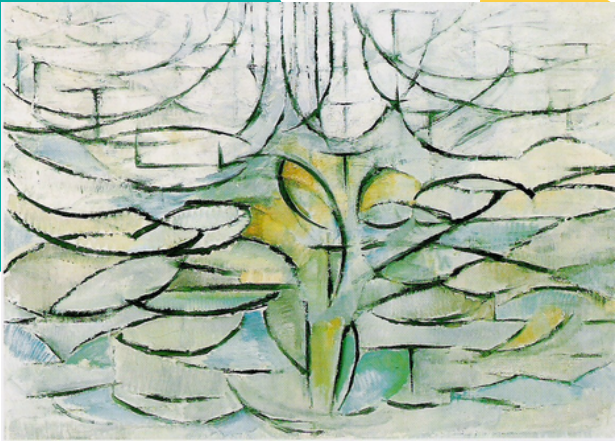


# Références artistiques

Quand ce qui semble ne rien représenter, devient pour l'artiste une toute autre réalité. L'abstraction > une réalité subjective qui devient objectif, concrète dans l'imaginaire de chacun ou du point de vue de l'artiste



**Piet MONDRIAN, Pommier en fleurs, 1912**

Seules des arabesques, des lignes dessinent dans l'espace des formes qui semblent flotter en apesanteur.

Les couleurs (vert, jaune...), les lignes, la structure du tableau permettent de voir un arbre, comme nous le précise le titre.

## Le fragment prend place dans l'œuvre



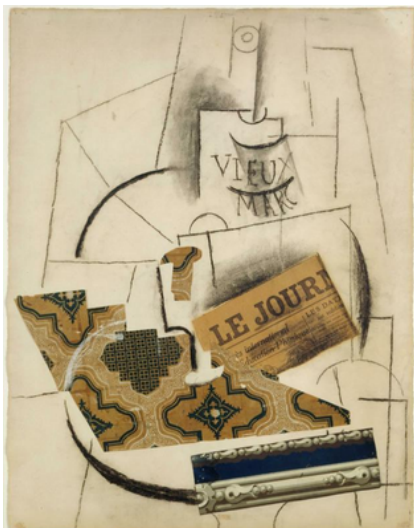
**PICASSO Pablo, Portrait d'Ambroise Vollard, 1910, huile sur toile**

Les figures sont simplifiées et géométrisées, traitées en volumes simples aux arêtes vives ou bien aplaties, éclatées en facettes ou en plans et traitées comme des silhouettes. Les points de vue sont multipliés, les figures se morcellent et se confondent avec le fond. C'est le début du

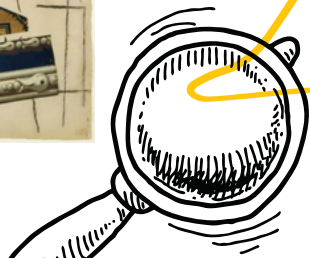
CUBISME



**PICASSO Pablo Nature morte à la chaise cannée, peinture à l'huile, toile cirée, et corde sur toile cirée, 29 x 37 cm, 1912**



**Pablo Picasso La Bouteille de vieux marc, 1913 Bouteille de vieux marc, verre et journal**





## Reynald DROUHIN, j'eux

2001, photographie, affiche dimension variable.

J'eux est un projet à la fois matrice et interface, réalisé sur le principe de Des Frags, puis reconstruit dans le contexte du réseau. Grâce à l'élaboration d'une base de données qui trouve sa racine au sein de moteurs de recherches d'images à l'aide du mot clé : « portrait » et de la mise en forme d'une collection de liens vers des fichiers images provenant d'anonymes, J'eux régénère le portrait d'un enfant.

Chaque photo devient fragment à part entière dans cette oeuvre.

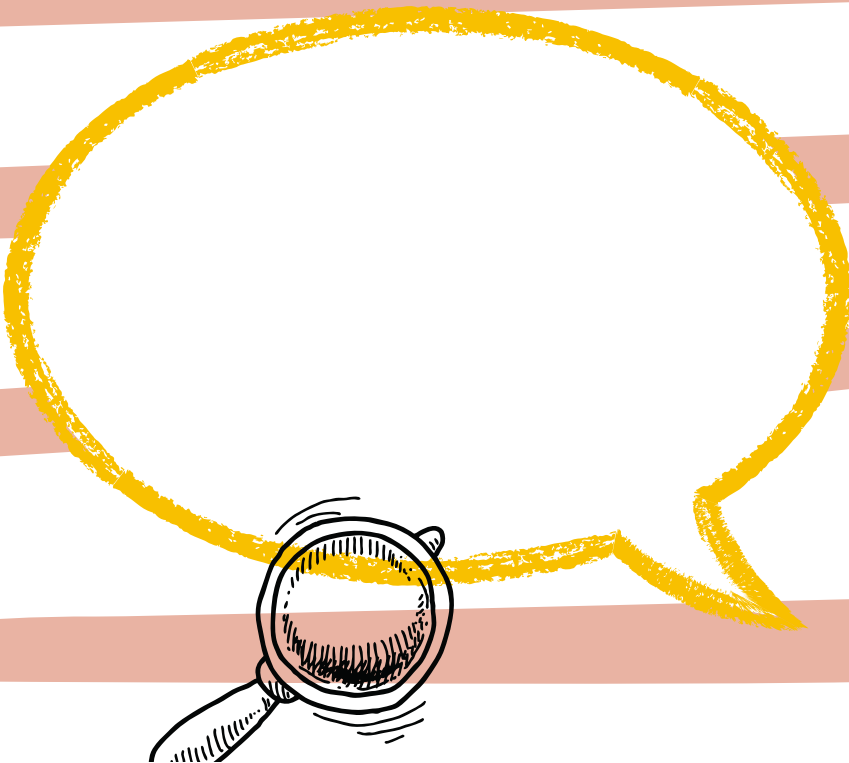


## Crédits : Deniz SAGDIC

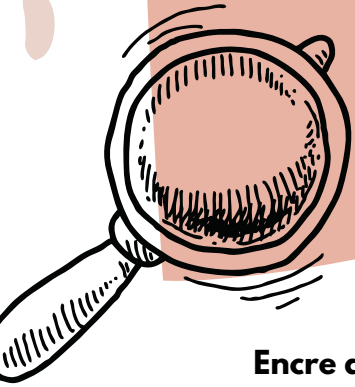
Ses portraits sont réalisés à partir de morceaux de jeans, chaque morceau est choisi par rapport à sa couleur et semble trouver sa place dans l'oeuvre



David HOCKNEY  
Mother I,  
1985



Cette oeuvre DADAÏSTE est  
**UN PHOTOMONTAGE**  
réalisé à partir de fragments très divers  
(photo, illustrations, mots, lettres  
typographiques, chiffres) est un  
autoportrait de l'artiste : un véritable  
puzzle dont les pièces évoquent et  
condensent des épisodes de sa vie.



**Raoul HAUSMANN**  
**ABCD 1923-1924**  
Encre de Chine et collage d'illustrations de magazine découpés et collés sur papier,  
40,4 x 28,2 cm

## Définitions, notions :

- Abstrait :
- Cubisme :
- Dadaïsme :
- Photomontage :



**Jan DIBBETS, Comet, 6-72°,  
Sky-Land-Sky, 1973, épreuves  
couleur chromogènes**

Dibbets présente un ensemble d'informations dont l'agencement spatial fait naître une nouvelle réalité.

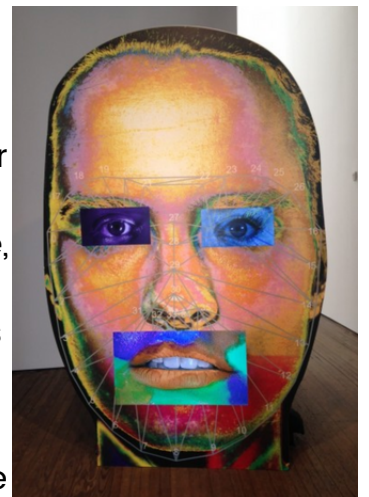
Les « Comets » des années 1970 reposent sur le principe de prises de vue séquentielles d'une portion de paysage, ce motif réel devenant ce que l'on imagine être une queue de comète par le biais d'une spatialisation des éléments. En mettant bout à bout les tirages suivant le tracé du motif, il en résulte une courbe abstraite.



**Tony Oursler, LOCK 2,4,6, installation  
view at K11 MUSEA, Hong Kong, 2021.**

Le travail d'OURSLEUR place l'harmonie en son cœur, reliant divers médias et pratiques sculpturales pour donner à chaque médium son essence fondamentale, à la fois en soi et dans sa relation avec ses éléments correspondants dans l'œuvre.

Un réseau construit entre le réel et l'artificiel



**John Coplans  
Self-Portrait (Fragment, Foot and Hell, Two Panels), 1989  
Épreuve argentique noir et blanc sur papier**

Nom:  
Prénom:  
Classe :

>> Je réponds aux questions

Quelle est la nature de cette oeuvre ?

Quels sont les fragments utilisés et pourquoi l'artiste a t-il représenté ce portrait en utilisant ces fragments ?



David HOCKNEY  
Mother I,  
1985

**COMPÉTENCES:**

Se repérer dans les domaines liés aux arts plastiques, être sensible aux questions de l'art

Identifier des caractéristiques (plastiques, culturelles, sémantiques, symboliques) inscrivant une œuvre dans une aire géographique ou culturelle et dans un temps historique

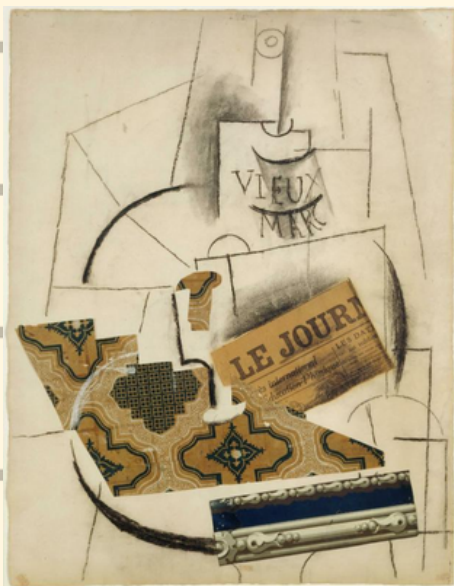
- Très satisfaisant     Satisfaisant     Fragile     Insuffisant

Nom:  
Prénom:  
Classe :

>> Je réponds aux questions

Quelle est la nature de cette oeuvre ? Que représente t-elle ?

Quelle est la place du / des fragment(s) dans cette oeuvre ? Pourquoi l'artiste a t-il utilisé ces fragments ?



Pablo Picasso  
La Bouteille de vieux marc, 1913  
Bouteille de vieux marc, verre et journal

**COMPÉTENCES:**

Se repérer dans les domaines liés aux arts plastiques, être sensible aux questions de l'art

Identifier des caractéristiques (plastiques, culturelles, sémantiques, symboliques) inscrivant une œuvre dans une aire géographique ou culturelle et dans un temps historique

- Très satisfaisant     Satisfaisant     Fragile     Insuffisant

# COMMENT UTILISER PHOTOFILTRE


1

**Récupérer ses photos :**  
(dans le commun ou mur collaboratif)

- La photo
  - + image sur google  
type:jpeg
- > les enregistrer dans votre espace travail (H) (copier/coller)

2


**OUVRIR photofiltre :**

- fichier /ouvrir la photo
  - détourer (le lasso à droite) 
  - (terminer le tour) les pointillés s'activent
  - copier (clic droit)
  - aller sur l'autre photo > coller (clic droit)
  - clic droit > redimensionner le calque > clic droit VALIDER
- (+ UTILISATION DES "FILTRES")

3

**>> ENREGISTRER LE TRAVAIL**

fichier / enregistrer sous / commun de la classe -  
cléUSB / DOSSIER  
type:jpeg /  
nom du fichier : prénom.jpeg



# COMMENT UTILISER PHOTOFILTRE

1

**Récupérer ses photos :**  
(dans le commun ou mur collaboratif)

- La photo
  - + image sur google  
type:jpeg
- > les enregistrer dans votre espace travail (H) (copier/coller)

2

**OUVRIR photofiltre :**

- fichier /ouvrir la photo
  - détourer (le lasso à droite) 
  - (terminer le tour) les pointillés s'activent
  - copier (clic droit)
  - aller sur l'autre photo > coller (clic droit)
  - clic droit > redimensionner le calque > clic droit VALIDER
- (+ UTILISATION DES "FILTRES")

3

**>> ENREGISTRER LE TRAVAIL**

fichier / enregistrer sous / commun de la classe -  
cléUSB / DOSSIER  
type:jpeg /  
nom du fichier : prénom.jpeg

