

c|Mètre²

La lettre pédagogique du CAUE 62

Focus



Histoires de musées, une histoire entre architecture et collection

Avec la référence à une célèbre chanson d'Alain Souchon « J'ai dix ans », le Louvre-Lens célèbre une décennie d'implantation du musée au cœur du pays minier. Cette 9ème lettre pédagogique se propose de faire un flashback sur cette aventure et d'interroger le lien qu'entretient l'architecture avec les projets muséaux sur le département.

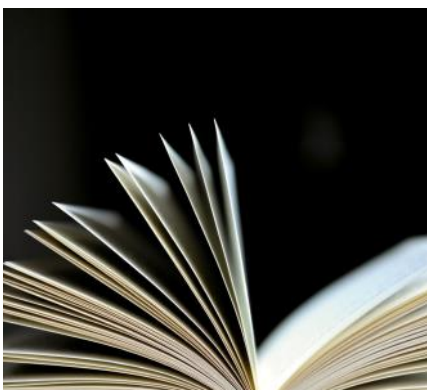
[En savoir plus...](#)

Repères pédagogiques

Nous vous proposons ici plusieurs livrets à exploiter avec les élèves dans le cadre d'une découverte du Louvre-Lens. Le premier livret pourra venir en support d'une visite découverte du site, de son histoire, de son architecture et de son parc. Le deuxième permettra d'envisager un parcours d'observation d'une quinzaine d'œuvres dans la Galerie du Temps. Le troisième document propose une comparaison Louvre-Lens et Guggenheim Bilbao.

[En savoir plus...](#)

Livre à l'ouvrage



L'art de concevoir et gérer un musée

MOLLARD, Claude, LE BON, Laurent. L'art de concevoir et gérer un musée. éditions Le Moniteur, 2016, 304 p.

À partir de 1975, une série impressionnante de constructions, d'extensions et de rénovations bouleverse le monde des musées, mobilisant les architectes les plus réputés. En témoigne le Centre Georges-Pompidou, inauguré à Paris en



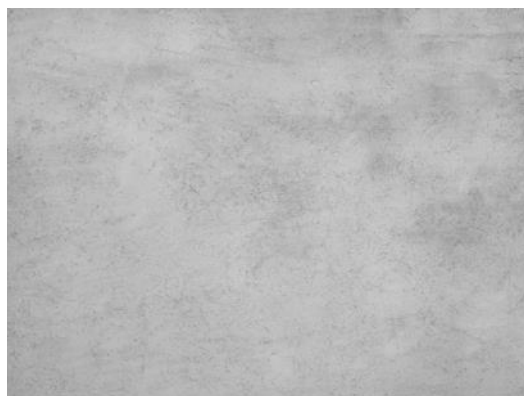
1977. Aujourd'hui, la France compte plus de 2 000 musées.

Cet ouvrage offre la vision de deux personnes emblématiques du monde culturel en France à travers de nombreux exemples, définitions et recommandations issus de leur pratique professionnelle.

Cet ouvrage aborde aussi bien les constructions neuves que les réhabilitations et les extensions de musées, en s'appuyant sur des réalisations exemplaires récemment inaugurées.

[En savoir plus...](#)

Histoire de mots

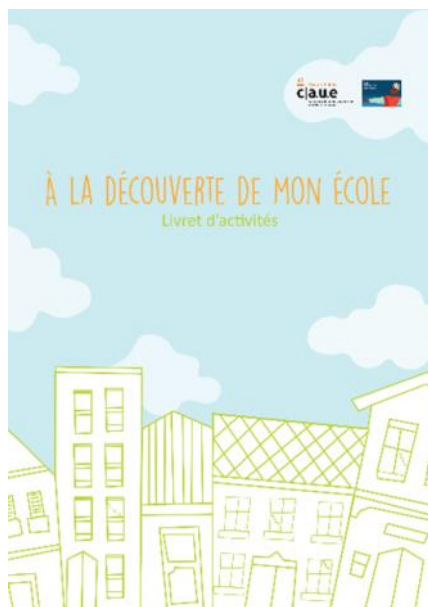


Béton

Saviez-vous que l'inventeur du béton armé, François Hennebique (1842-1921), est originaire de Neuville-Saint-Vaast, commune du Pas-de-Calais ? Ce maçon aura entrevu le premier les immenses possibilités de ce procédé de construction. Mais qu'est-ce que le béton précisément ?

[En savoir plus...](#)

Les actus à la une



Livret Enfants du Patrimoine

A la découverte de mon école !

À l'occasion de cette journée exceptionnelle, organisée chaque année la veille des Journées Européennes du Patrimoine, les CAUE et leurs nombreux partenaires se mobilisent pour que les élèves bénéficient d'un programme d'activités culturelles adaptées et gratuites.

Cette année, le CAUE du Pas-de-Calais a lancé un nouveau support pour les élèves de classes élémentaires : un livret d'activités pour découvrir l'architecture de leur école.

[En savoir plus...](#)

On aime, on partage

Le Louvre-Lens se raconte... en podcasts !

Spécialement conçus pour les 10 ans du Louvre-Lens, découvrez ou redécouvrez la genèse du musée à travers 6 podcasts passionnants.

Le Louvre-Lens se raconte... en podcasts !

« Le Louvre-Lens : du rêve à la réalité »

"Archi intéressant", le podcast du "Monde" sur l'architecture

« Archi intéressant » met en avant des bâtiments à l'architecture et à la conception remarquables. Dans chaque épisode, écoutez des visites guidées et débats animés, réalisés en partenariat avec la Cité de l'architecture et du patrimoine.

PODCASTS · ARCHI INTÉRESSANT



« Archi intéressant », le podcast du « Monde »
sur l'architecture



Copyright © 2022 CAUE du Pas-de-Calais

CAUE du Pas-de-Calais · 43, rue d'Amiens · 62018 Arras Cedex 9