

Cahier de soutien

Discipline : Arts Plastiques

Attendus du niveau

- **Expérimenter produire, créer :**
- Rester attentif à l'inattendu
- Choisir, mobiliser des moyens plastiques variés en fonction de leurs effets dans une intention artistique.
- S'approprier des questions artistiques et prenant appui sur sa pratique
- **Mettre en œuvre :**
- Se repérer dans les étapes de réalisation d'une production artistique, repérer les difficultés éventuelles
- Être autonome, faire preuve d'initiative, conduire son projet, l'adapter, le réorienter, s'assurer de sa dimension artistique
- **S'exprimer, analyser, établir des relations :** Etablir des liens entre son travail et les œuvres et démarches rencontrées.
- **Se repérer dans les domaines liés aux Arts Plastiques :**
- Etre sensible aux questions de l'art
- En saisir le sens et l'intérêt

Focus sur des notions essentielles

- Question travaillée : La représentation, image, réalité, fiction
- Questionnement : Le dispositif de représentation
- notion travaillée : la forme
-

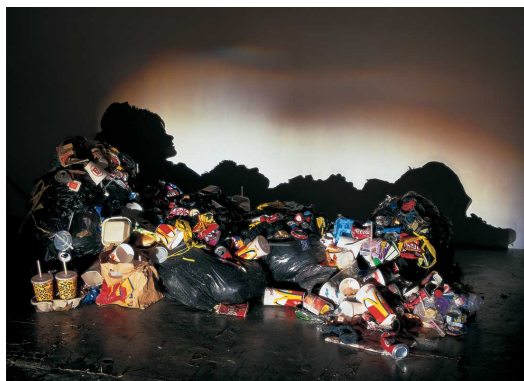
Et si on jouait ?

« Fabriquer une ombre ! »

L'ombre de votre sculpture n'a rien à voir avec la sculpture qui permet de l'obtenir. Vous réaliserez une photo de cette ombre et une photo de ce qui vous a permis de la fabriquer. Cela n'a rien à voir mais cela donne du sens !

Lien youtube :

<https://www.youtube.com/watch?v=y9wF-KF81vo&t=22s>



Tim Noble et Sue Webster, *Wasted Youth* (*Jeunesse Gâchée*), 2000, échelle 1



Kumi Yamashita, *CHAIR*, 2014, H110, W50, D15 cm



L'œuvre de **T. Noble et S. Webster** représente une adolescente grandeur nature en ombre. Ce qui permet de représenter ce corps ce sont des débris, sacs poubelles, emballages de soda et autres fast-food très reconnaissables. Les artistes interrogent la manière dont sont nourris les adolescents, la consommation et la pollution de la planète (c'est actuel et c'était en 2000!). **Kumi Yamashita** elle, joue avec les formes et la lumière. Sa sculpture n'est visible que d'un point de vue unique et certaines de ses œuvres sont installées dans des lieux publics, comme pour faire surgir un rêve dans notre quotidien.

Comment **T. Noble et S. Webster** produisent-ils leur ombre ?

Quel est leur matériau ?

Comment peut-on interpréter leur message ?

Comment **Kumi Yamashita** arrive-t-elle à créer une image en ombre ?

Quel est l'effet sur le spectateur ? Que doit-il faire ?

Comment peut-on interpréter son intention ?

A laquelle de ces œuvres ressemble le plus votre travail ? Expliquez :

Maintenant pouvez-vous l'améliorer ? Si oui, au travail !

L'œuvre de **T. Noble et S. Webster** représente une adolescente grande nature en ombre. Ce qui permet de représenter ce corps ce sont des détritux, sac poubelles, emballages de soda et autres fast-food très reconnaissables. Les artistes interrogent la manière dont sont nourris les adolescents, la consommation et la pollution de la planète (c'est actuel et c'était en 2000!). **Kumi Yamashita** elle, joue avec les formes et la lumière. Sa sculpture n'est visible que d'un point de vue unique et certaines de ses œuvres sont installées dans des lieux publics, comme pour faire surgir un rêve dans notre quotidien.

Comment **T. Noble et S. Webster** produisent-ils leur ombre ?

Ils produisent l'ombre avec des détritux, sac poubelles, emballages de soda et autres fast-food.

Quel est leur matériau ?

Les matériaux sont les détritux et la lumière. Ce sont les matériaux et la forme créée qui permettent d'interpréter le sens de l'œuvre.

Comment peut-on interpréter leur message ?

Les artistes interrogent la manière dont sont nourris les adolescents, la consommation et la pollution de la planète (c'est actuel et c'était en 2000!)

Comment **Kumi Yamashita** arrive-t-elle à créer une image en ombre ?

Elle joue avec les formes, la lumière et l'angle de vue.

Quel est l'effet sur le spectateur ? Que doit-il faire ?

Il est surpris car le personnage à échelle 1 apparaît lorsqu'il se déplace. La sculpture change de forme aux grés de ses déplacements.

Comment peut-on interpréter son intention ?

Elle se joue des formes et crée une connivence avec le spectateur qui rencontre ses œuvres, c'est comme un jeu. Il faut trouver le bon point de vue et s'amuser des formes.

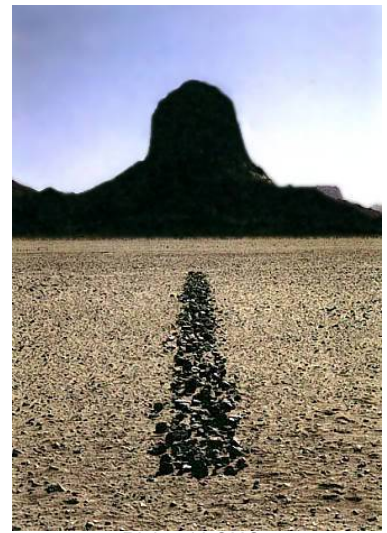
A laquelle de ces œuvres ressemble le plus votre travail ? Expliquez :



Sophie CALLE



Andy GOLDSWORTHY



Richard LONG

TITRE : UN KILOMÈTRE... OU PLUS SI TU VEUX !

En mettant en œuvre les moyens plastiques de ton choix, tu résumes les balades que fais ou que tu as pu faire pendant cette période estivale, dans un rayon d'un kilomètre ou plus !
Quel est ton parcours ? Quelles sont les règles que tu t'imposes ? Que vois-tu ou entends-tu ? Quelles ont été tes surprises ?... Tu réponds à ces questions, à d'autres aussi, comme tu veux : une histoire écrite, dessinée, photographiée, filmée, avec des **indices** que tu aurais pu trouver dans ces promenades...

HISTOIRE DES ARTS... Consulte les liens, découvre et sois curieux !

Andy GOLDSWORTHY, un artiste contemporain britannique qui se promène dans la nature et utilise cette nature pour créer ses œuvres.

<https://enseignants.lumni.fr/fiche-media/00000001720/andy-goldsworthy.html>

<https://www.laboiteverte.fr/oeuvres-dans-nature-andy-goldsworthy/>

Richard LONG, Sahara Line, 1988

<https://lesyeuxavides.com/2017/12/24/richard-long-sahara-line-1988/>

La démarche de Richard LONG est celle d'un promeneur solitaire. Depuis 1967, il parcourt diverses régions du monde, entreprend de longues marches au trajet prédéterminé. Il intervient directement sur le paysage, par le simple fait de s'y déplacer, de marquer le sol des empreintes de ses pas...

Sophie CALLE, La filature, 1981

L'artiste demande à sa mère de la faire suivre par un détective privé. Sa mère s'adresse à l'agence DULUC, qui effectuera cette filature. Cette œuvre est le résultat de cette filature.

https://www.perrotin.com/fr/artists/Sophie_Calle/1/la-filature/6687

LES ENTRÉES DU PROGRAMME

L'œuvre, l'espace, l'auteur, le spectateur

L'expérience sensible de l'espace de l'œuvre

L'espace et le temps comme matériaux de l'œuvre, la mobilisation des sens

DU VOCABULAIRE...

Donne des définitions personnelles et évidemment en rapport avec les arts plastiques :

- Indices
- Land art
- Dispositif artistique
- Parcours

LES OBJECTIFS

L'élève est capable de restituer, avec des moyens plastiques variés et numériques, une expérience personnelle et sensible en relation avec un lieu.

Il est capable de comprendre qu'un lieu peut être la source d'une création spécifique pour un artiste et donc pour lui également.

Il est capable de comprendre que l'espace vécu par les sens apporte davantage qu'une image de cet espace.

Il est capable de comprendre que l'approche sensible d'une œuvre par nos cinq sens peut générer une expérience esthétique, au-delà de la simple vision.

LES COMPÉTENCES

Expérimenter, produire, créer

1.4 Explorer l'ensemble des champs de la pratique plastique et leurs hybridations, notamment avec les pratiques numériques

Mettre en œuvre un projet artistique

2.4 Faire preuve d'autonomie, d'initiative, de responsabilité, d'engagement et d'esprit critique dans la conduite d'un projet artistique.

S'exprimer, analyser sa pratique, celle de ses pairs ; établir une relation avec celle des artistes, s'ouvrir à l'altérité

3.4 Porter un regard curieux et avisé sur son environnement artistique et culturel, proche et lointain, notamment sur la diversité des images fixes et animées, analogiques et numériques.

Se repérer dans les domaines liés aux arts plastiques, être sensible aux questions de l'art

4.4 Interroger et situer œuvres et démarches artistiques du point de vue de l'auteur et de celui du spectateur.

POUR ALLER PLUS LOIN... D'AUTRES ARTISTES



Bernard MONINOT, les instruments pour 'Le vent paradis'



Francis ALÿS, El soplon (suite) Le souffleur (suite), 1995 - 1997

Bernard MONINOT <https://www.bernardmoninot.com>

Le vent paradis, 2011-2012, 20 dessins tracés par le vent sur verres préparés avec du noir de fumée

C'est un ensemble de vingt dessins tracés par le vent collecté pendant l'été 2011 sur le mont Paradis à Etival dans le Jura, un lieu où en 1912 a séjourné Marcel Duchamp qui, au retour de ce séjour, écrit le texte : «La route Jura Paris ou le retour de l'enfant-phare» première intuition à la réalisation de l'une de ses œuvres majeures: «La mariée mise à nu par ses célibataires mêmes».

Francis ALÿS <https://francisalys.com>

El soplon (suite) Le souffleur (suite), 1995 – 1997

<https://www.centrepompidou.fr/cpv/resource/cbL5Ay7/rGbk6eL>

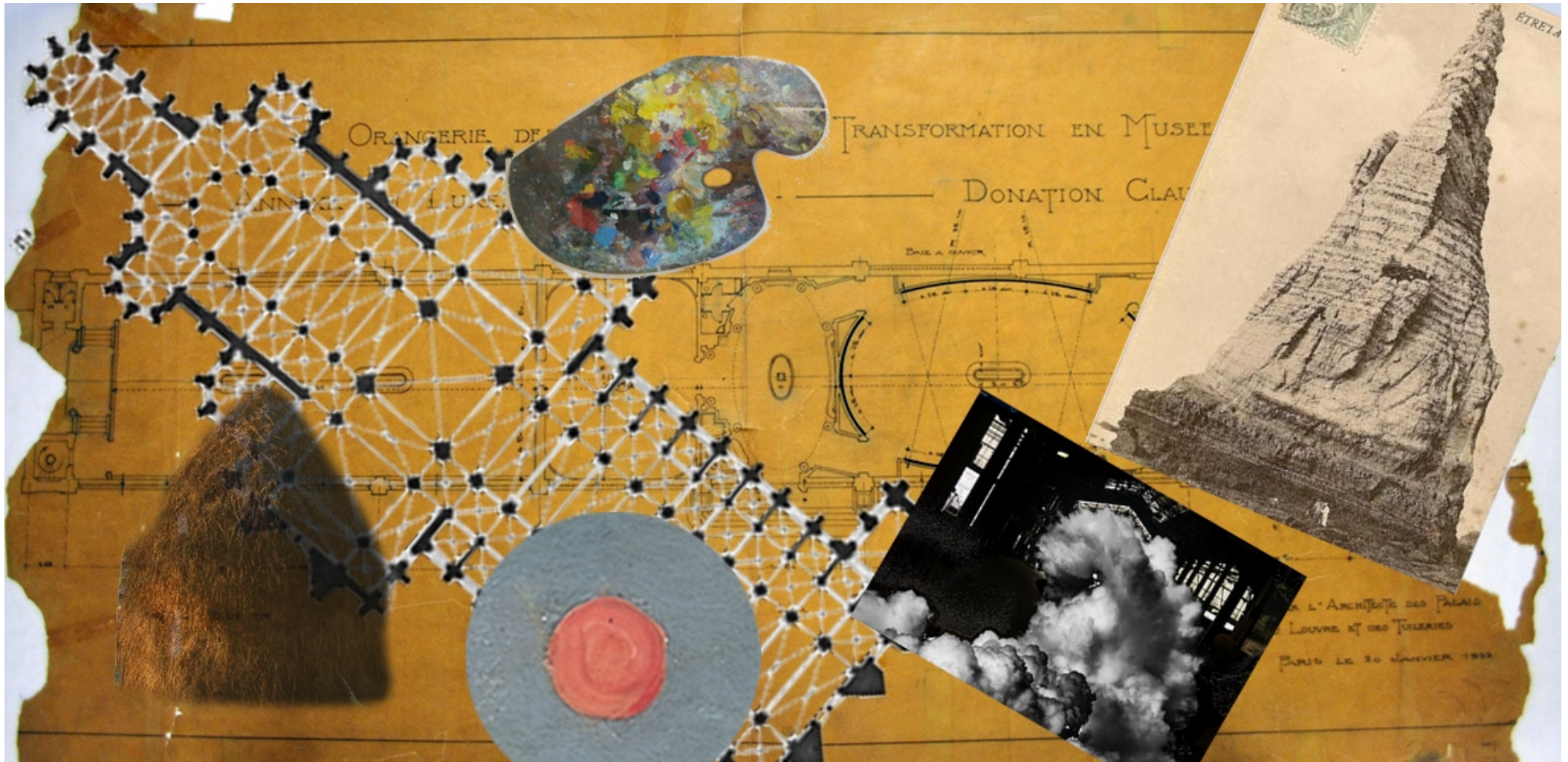
Né à Anvers (Belgique) en 1959, architecte de formation, il s'installe en 1986 à Mexico, où il réside encore aujourd'hui. A partir des années 90, Francis ALÿS est un voyageur sans repos, qui a incorporé dans son travail l'errance et la trajectoire. L'éphémère, c'est-à-dire le fugitif, le transitoire, est le principe central de sa pratique artistique. Les œuvres de cet artiste se déclinent sur toutes sortes de supports : vidéo, diapositive, photographie, dessin, peinture, notes, cartographie.

Observe bien cette image pour découvrir l'artiste qui s'y cache !



À partir des indices présents dans cette image-énigme tu réussiras à l'identifier.
Pour garder cet artiste en mémoire, tu peux réaliser un croquis d'une de ses œuvres.

Observe bien cette image pour découvrir l'artiste qui s'y cache !



À partir des indices présents dans cette image-énigme tu réussiras à l'identifier.
Pour garder cet artiste en mémoire, tu peux réaliser un croquis d'une de ses œuvres.

Observe bien cette image pour découvrir l'artiste qui s'y cache !



À partir des indices présents dans cette image-énigme tu réussiras à l'identifier.
Pour garder cet artiste en mémoire, tu peux réaliser un croquis d'une de ses œuvres.

Observe bien cette image pour découvrir l'artiste qui s'y cache !



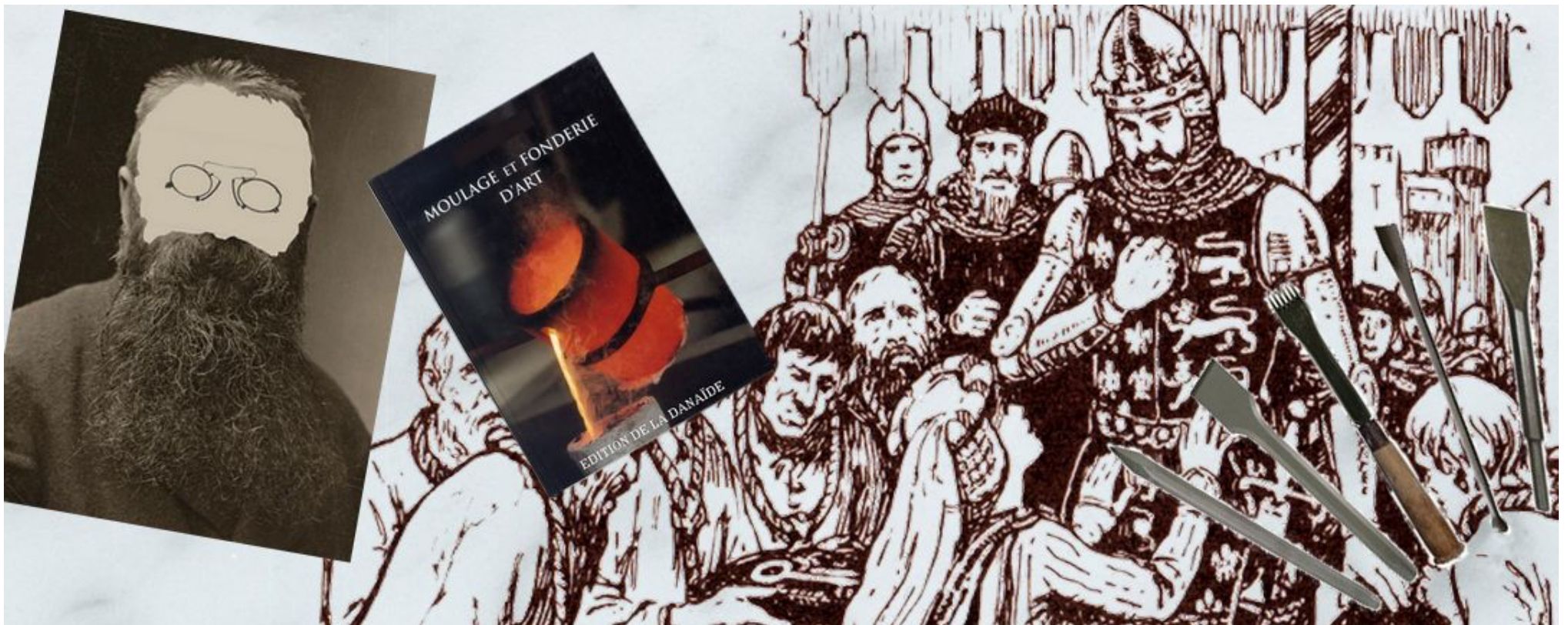
À partir des indices présents dans cette image-énigme tu réussiras à l'identifier.
Pour garder cet artiste en mémoire, tu peux réaliser un croquis d'une de ses œuvres.

Observe bien cette image pour découvrir l'artiste qui s'y cache !



À partir des indices présents dans cette image-énigme tu réussiras à l'identifier.
Pour garder cet artiste en mémoire, tu peux réaliser un croquis d'une de ses œuvres.

Observe bien cette image pour découvrir l'artiste qui s'y cache !



À partir des indices présents dans cette image-énigme tu réussiras à l'identifier.
Pour garder cet artiste en mémoire, tu peux réaliser un croquis d'une de ses œuvres.

Observe bien cette image pour découvrir l'artiste qui s'y cache !



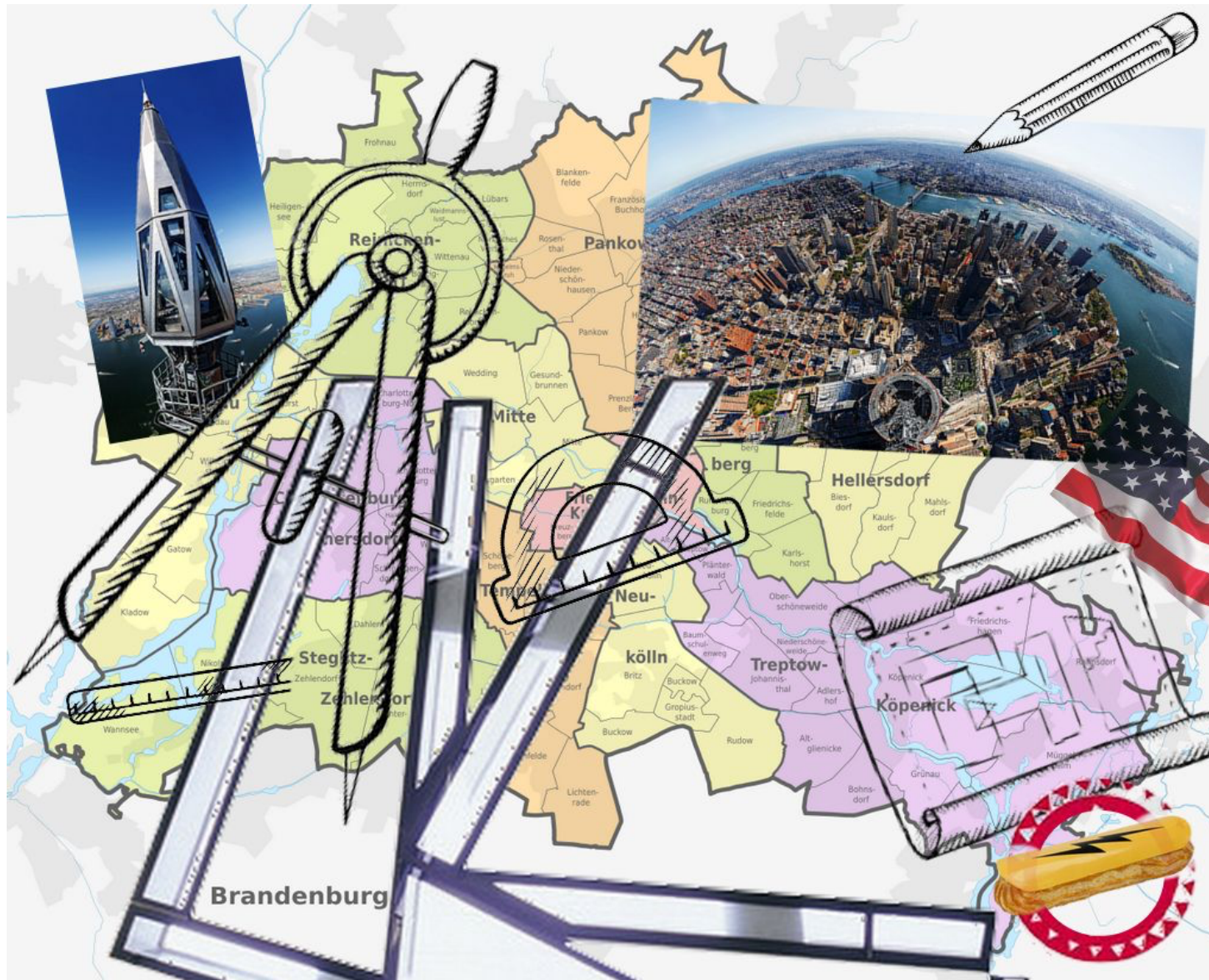
À partir des indices présents dans cette image-énigme tu réussiras à l'identifier.
Pour garder cet artiste en mémoire, tu peux réaliser un croquis d'une de ses œuvres.

Observe bien cette image pour découvrir l'artiste qui s'y cache !



À partir des indices présents dans cette image-énigme tu réussiras à l'identifier.
Pour garder cet artiste en mémoire, tu peux réaliser un croquis d'une de ses œuvres.

Observe bien cette image pour découvrir quel célèbre créateur s'y cache !



À partir des indices présents dans cette image-énigme tu réussiras à l'identifier.
Pour garder cet artiste en mémoire, tu peux réaliser un croquis d'une de ses œuvres.

Observe bien cette image pour découvrir l'artiste qui s'y cache !



À partir des indices présents dans cette image-énigme tu réussiras à l'identifier.
Pour garder cet artiste en mémoire, tu peux réaliser un croquis d'une de ses œuvres.

Observe bien cette image pour découvrir quel artiste s'y cache !



« Poncer, polir ces gestes sont SANS FIN...et de ces gestes naissent mes œuvres ! »

À partir des indices présents dans cette image-énigme tu réussiras à l'identifier.
Pour garder cet artiste en mémoire, tu peux réaliser un croquis d'une de ses œuvres.

Observe bien cette image pour découvrir l'artiste qui s'y cache !



À partir des indices présents dans cette image-énigme tu réussiras à l'identifier.
Pour garder cet artiste en mémoire, tu peux réaliser un croquis d'une de ses œuvres.

Observe bien cette image pour découvrir l'artiste qui s'y cache !



À partir des indices présents dans cette image-énigme tu réussiras à l'identifier.
Pour garder cet artiste en mémoire, tu peux réaliser un croquis d'une de ses œuvres.

Observe bien cette image pour découvrir l'artiste qui s'y cache !



À partir des indices présents dans cette image-énigme tu réussiras à l'identifier.
Pour garder cet artiste en mémoire, tu peux réaliser un croquis d'une de ses œuvres.

Lycée

La fabrique à rêves

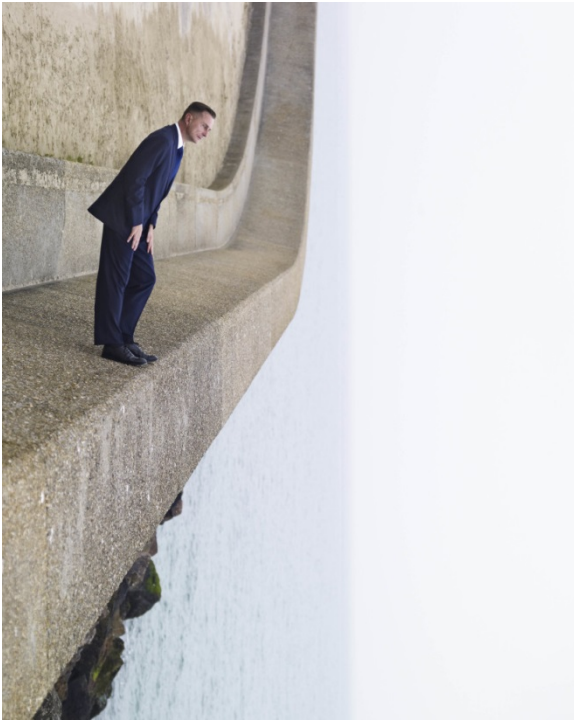
Mots-Clefs : Réel, Imaginaire, réalité augmentée, Fake

Consigne

Vous proposerez une **approche personnelle** de l'intitulé « la fabrique à rêves ».

Pensez également à la **présentation** de votre travail et à la place du spectateur. (Références présentation : Bill Viola, « The Sleepers » ou « Heaven and Earth »)

Toutes techniques (vidéo, dessin, peinture, volume, installation, performance, audio, textes)



Philippe Ramette - *Contemplation irrationnelle*,
2003 <https://www.dailymotion.com/video/x3512k>



Philippe Ramette, *Balcon II Hong Kong*,
2001



Cindy Sherman, Still from an *Untitled film*,
1978.



Cindy Sherman, *Untitled #224*, D'après
Bacchus du Caravage.



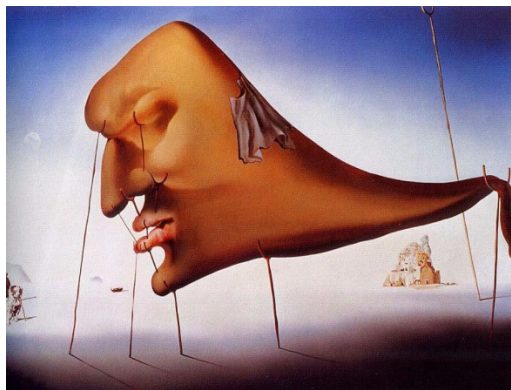
Daniel Spoerri, *Tableau piège*, 1960.



Daniel Spoerri, *Attention chien méchant*,
Détrompe-l'oeil 1962 NB : le tableau n'est
pas peint par l'artiste, il a été trouvé en
brocante.



Salvador Dalí, *Le rêve*, 1931



Salvador Dalí, *Le sommeil*, 1937



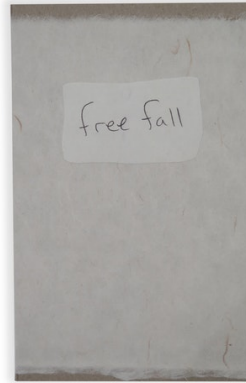
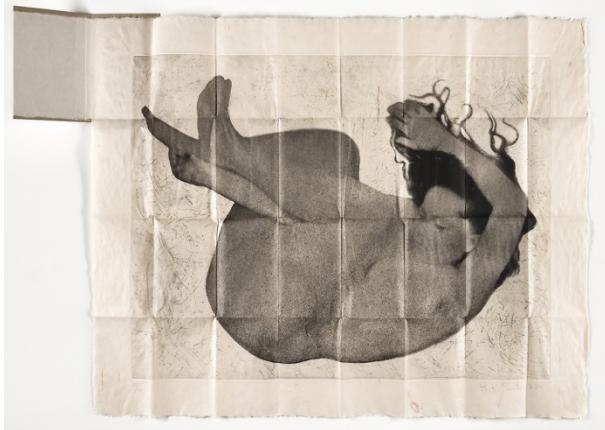
OLDENBURG Claes (né en 1929) & VAN
BRUGGEN Coosje (1942-2009), *The Dropped
Ice cream cone*, 2001



OLDENBURG Claes (né en 1929) & VAN
BRUGGEN Coosje (1942-2009), *Saw,
Sawing*, 1996



Jeffrey Shaw, "Divine Comedy" 2018
<https://vimeo.com/271824837>



Kiki Smith, *Free Fall*, Livre d'artiste, 1994.

Né pendant le mouvement Surréaliste au courant des années 1920

Principe « jeu qui consiste à faire composer une phrase, ou un dessin, par plusieurs personnes sans qu'aucune d'elles ne puisse tenir compte de la collaboration ou des collaborations précédentes. »

Le nom du cadavre exquis vient d'un des premiers essais

« Le cadavre – exquis – boira – le vin – nouveau. »

Noms d'artistes : André Breton, Jacques Prévert.

Cadavre exquis



Victor Brauner, (1902-1966) *Loup-table*, 1939-1947 Bois et éléments de renard naturalisé 54 x 57 x 28,50 cm – Mouvement Dada