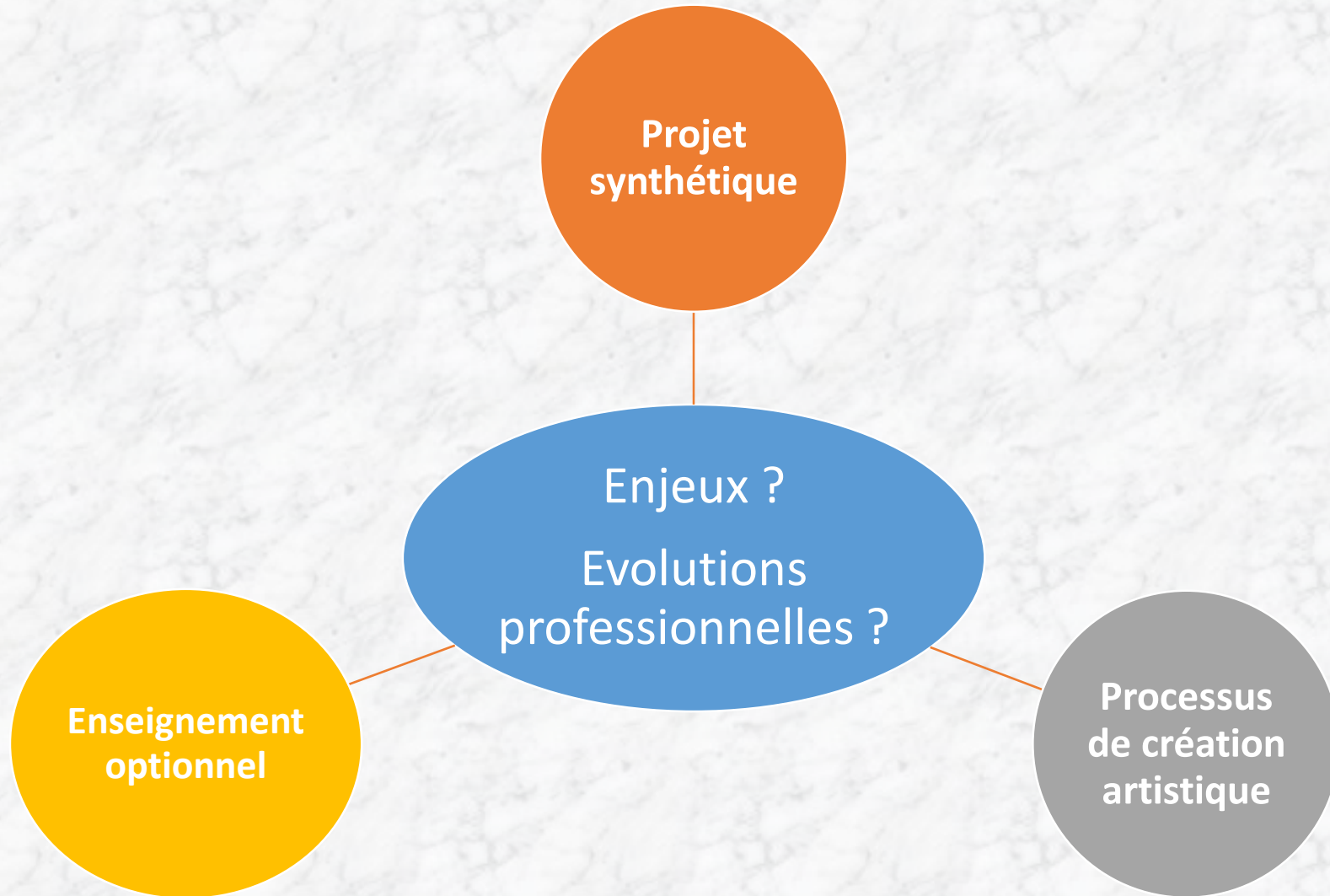


Nouveaux programmes EPS 2019



Un accompagnement des équipes renforcé

**PUBLIC
VOLONTAIRE**

- ➔ 3 journées de **stage de secteur** pour cibler et décliner les AFL + définir des formes scolaires de pratiques ;
- ➔ 2 journées « **processus de création artistique** » ;
- ➔ 2 journées **enseignement optionnel**.

PAF 2019-2020

PUBLIC DESIGNE

- ➔ **2 journées disciplinaires** pour guider les stratégies locales des équipes au travers du projet synthétique :
 - ↳ Coordo représentant de l'équipe
 - ↳ Une partie en distanciel suite à un conseil d'enseignement.

LES NOUVEAUX PROGRAMMES L'OCCASION DE...

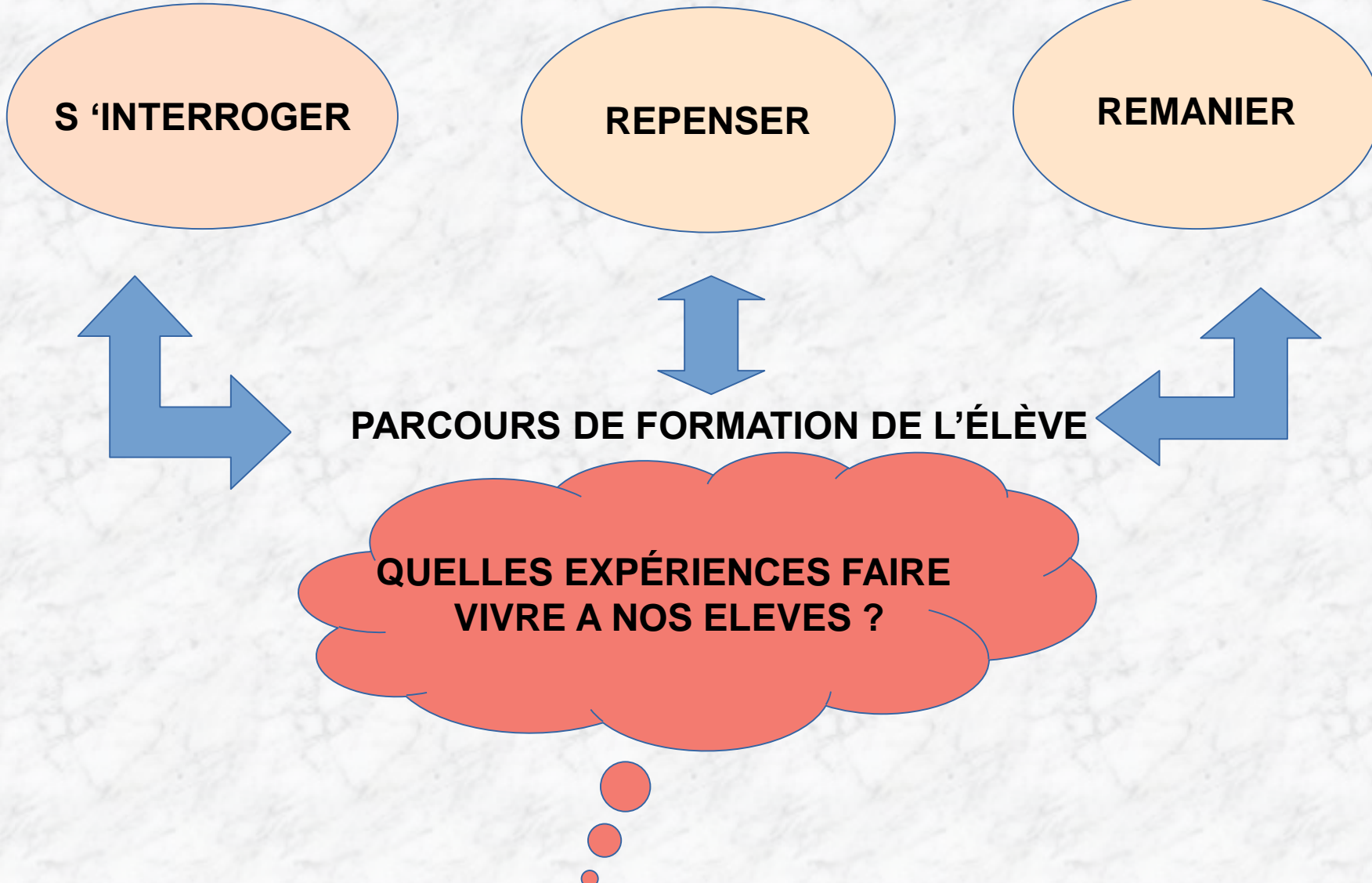
S'INTERROGER

REPENSER

REMANIER

PARCOURS DE FORMATION DE L'ÉLÈVE

**QUELLES EXPÉRIENCES FAIRE
VIVRE A NOS ELEVES ?**



La finalité des programmes EPS

L'Education Physique et Sportive vise à former, par la pratique physique, sportive, artistique, un citoyen épanoui, cultivé, capable de faire des **choix éclairés** pour **s'engager** de façon régulière et autonome dans un mode de vie actif et solidaire.

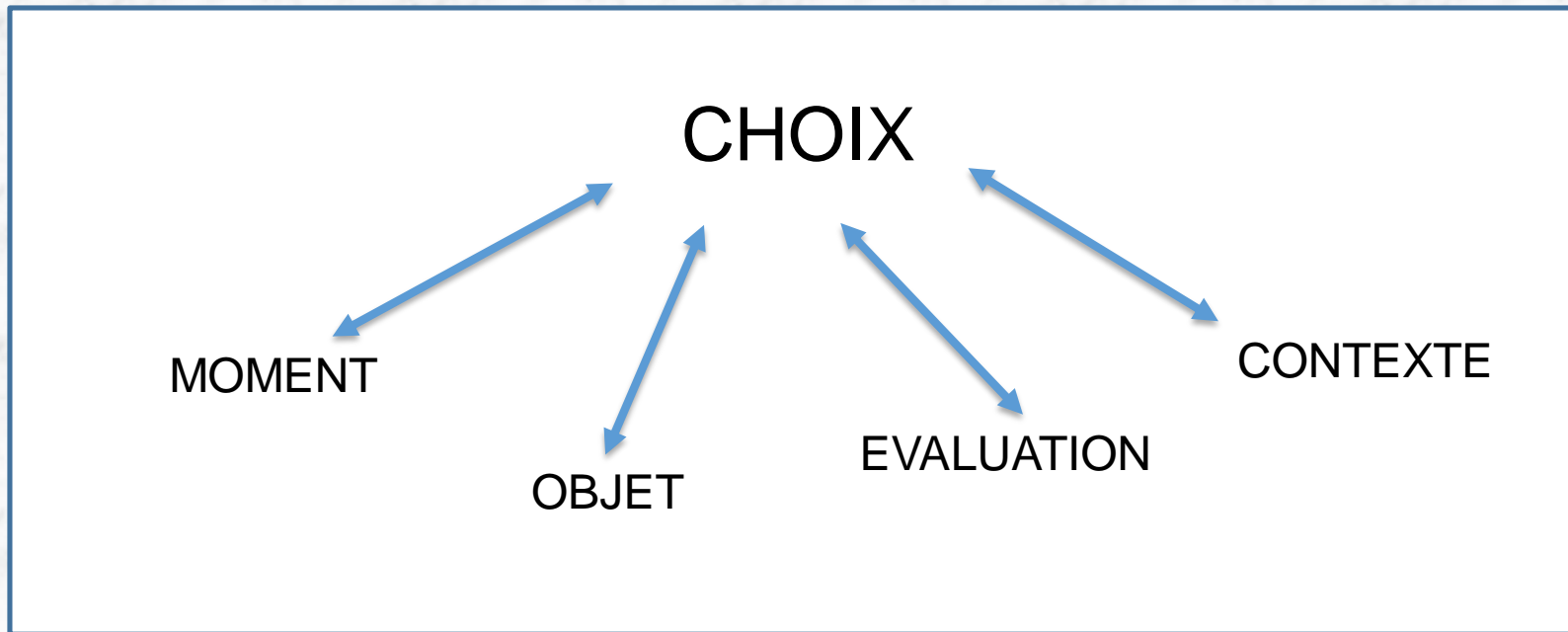


Illustration : d'un programme national à un parcours local de formation

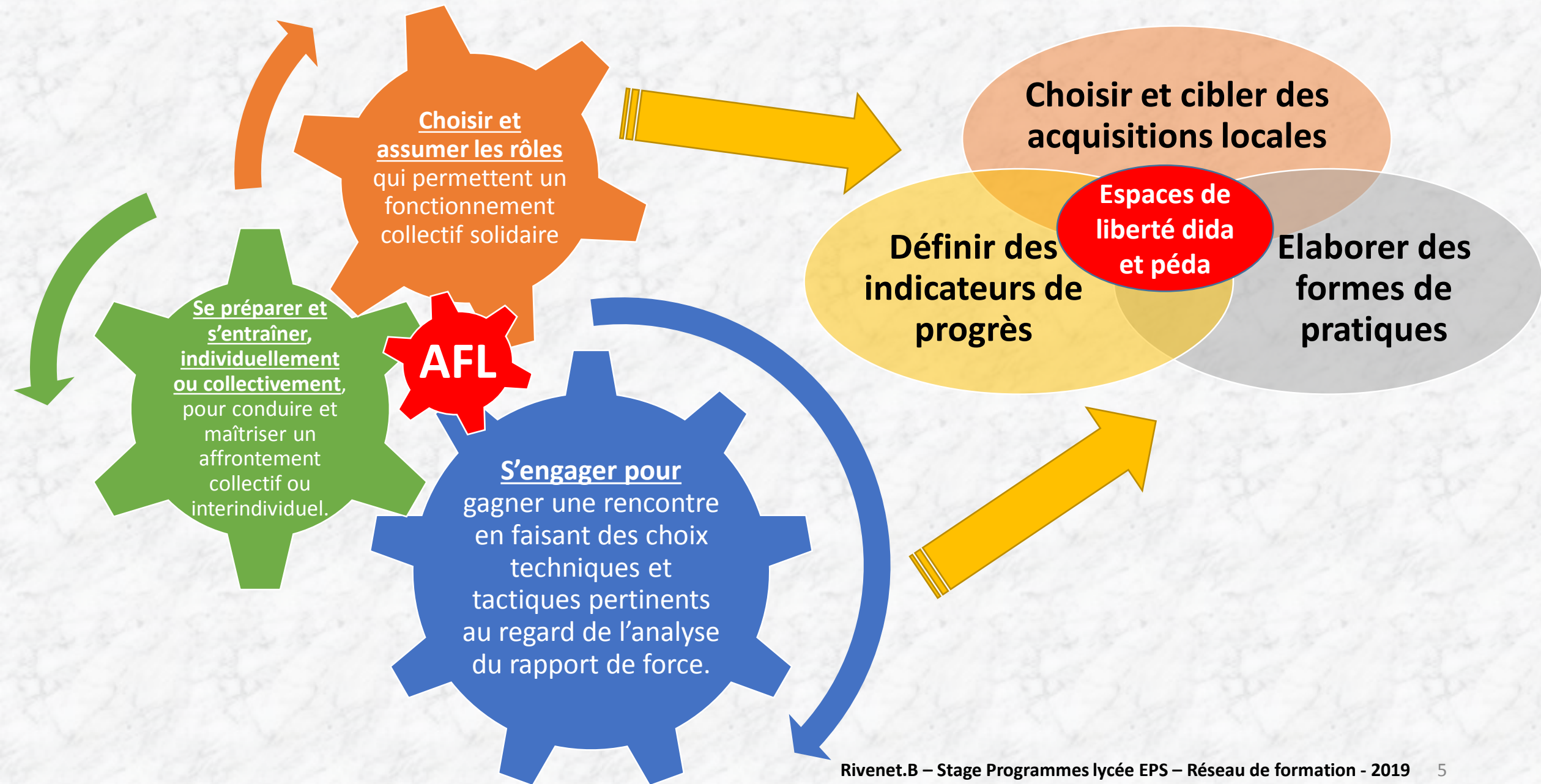
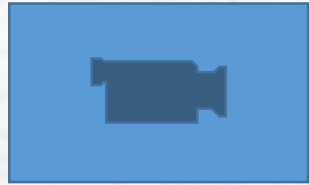


Illustration : une forme de pratique locale révélatrice des AFL



AFL CA n°4 : conduire et maîtriser un affrontement interindividuel pour gagner

MOTEUR

S'engager pour gagner une rencontre en faisant des choix techniques et tactiques

METHODO

Se préparer et s'entraîner, individuellement et collectivement, pour conduire un affrontement

SOCIAL

Choisir et assumer les rôles qui permettent un fonctionnement collectif solidaire

De l'AFL « national »...

...à la compétence « locale » = Stratégie d'équipe

Rompre l'échange en anticipant un futur remplacement lié à la production d'un effet postural chez l'adversaire.

Savoir prévoir et réguler un plan à court terme

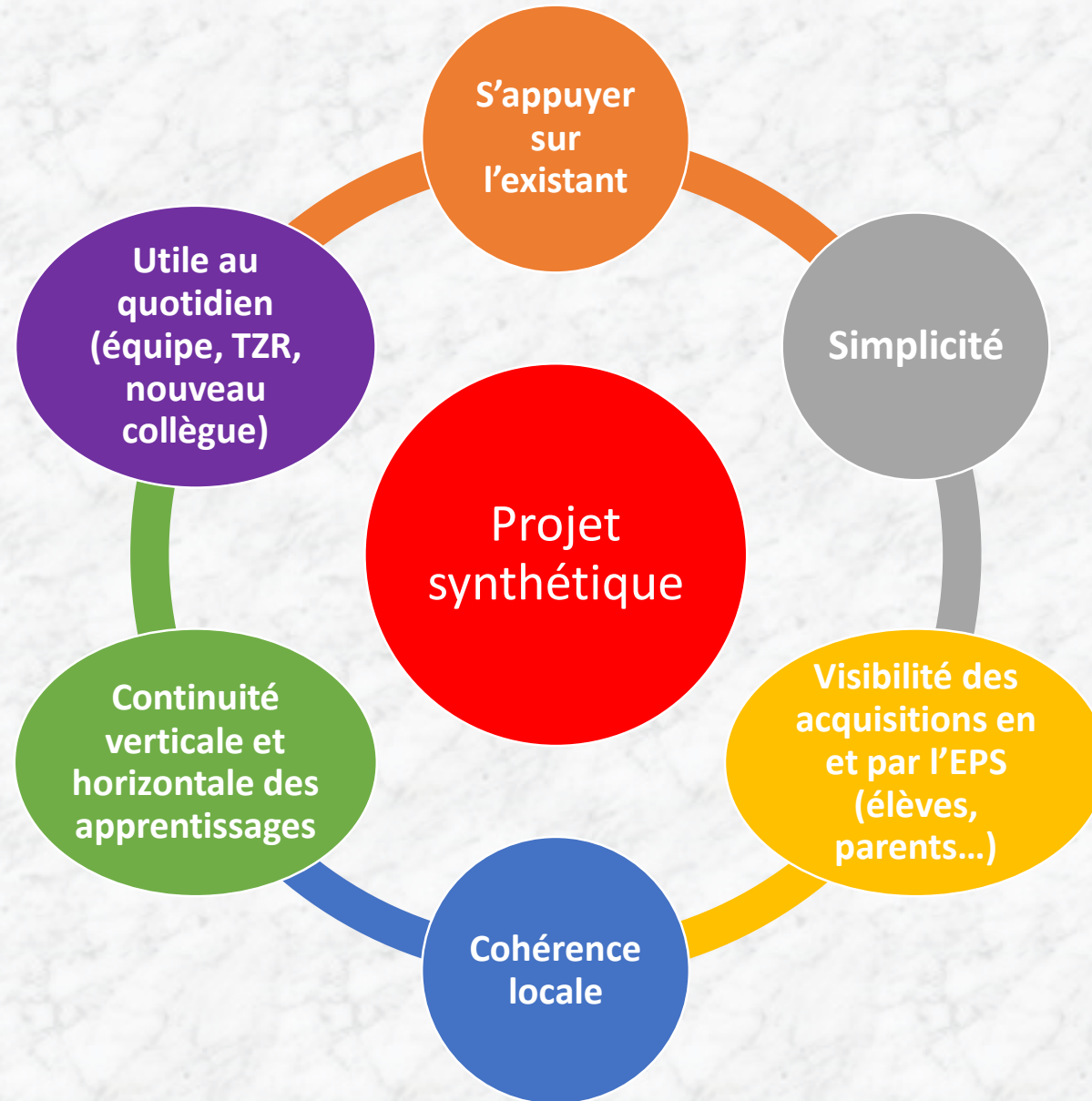
Savoir différencier les règles et les fonctions des rôles de coach et d'arbitre

Forme de pratique = des règles scolaires

Des espaces de libertés pédagogiques et didactiques pour atteindre les AFL

Activité professionnelle sous jacente	Programmes EPS 2019
<p>Cibler / spécifier un effet éducatif, des objets d'enseignement = « google earth »!!</p>	<p>« Les enseignants sont responsables des la déclinaison des AFL par APSA et de la démarche pour les atteindre »</p>
<p>Planifier des acquisitions « transférables » et utiles ➔ Socle ➔ Parcours Sup</p>	<p>« L'EPS du lycéen lui permet d'acquérir de nouvelles compétences qui favoriseront sa réussite dans l'enseignement supérieur et dans sa vie future d'adulte » = <u>Ex</u> méthode de recrutement à partir de la mobilisation de soft skills (compétences comportementales, humaines et relationnelles !!!)</p> <p>Notions « AFL » et de « champs d'apprentissage » = APSA moyen ≠ fin</p>
<p>Une compétence scolaire qui articule un objet d'enseignement, un effet éducatif et des rôles = des composantes méthodo et sociales au service des progrès moteurs</p>	<p>« les capacités (techniques motrices), connaissances (analyse) et attitudes... entretiennent entre elles des relations d'interdépendance et sont indissociables les unes des autres »</p> <p>« Ces AFL articulent ainsi des dimensions motrices, méthodo et sociales »</p>
<p>Prioriser les 3 composantes des AFL (dominantes) ↪ Activité du serveur + activité du coach = acquisitions ↪ Rôles présents mais annexes = arbitre « organisationnel »</p>	<p>« La forme de pratique retenue ... est porteuse de contenus d'enseignement prioritaires »</p>
<p>Définir un milieu de règles et de contraintes singulier = « habillage scolaire »</p>	<p>« Des formes scolaires de pratique » qui font « toute sa place au plaisir d'agir » = « Les APSA font l'objet d'un traitement didactique et péda »</p>
<p>Une forme de pratique « fil rouge » = unité d'espace, de temps et sociale (gain de temps, confort, coeff de pratique ++)</p>	<p>Les acquisitions supposent « des temps d'apprentissage longs... pour permettre au plus grand nombre d'atteindre les AFL »</p>

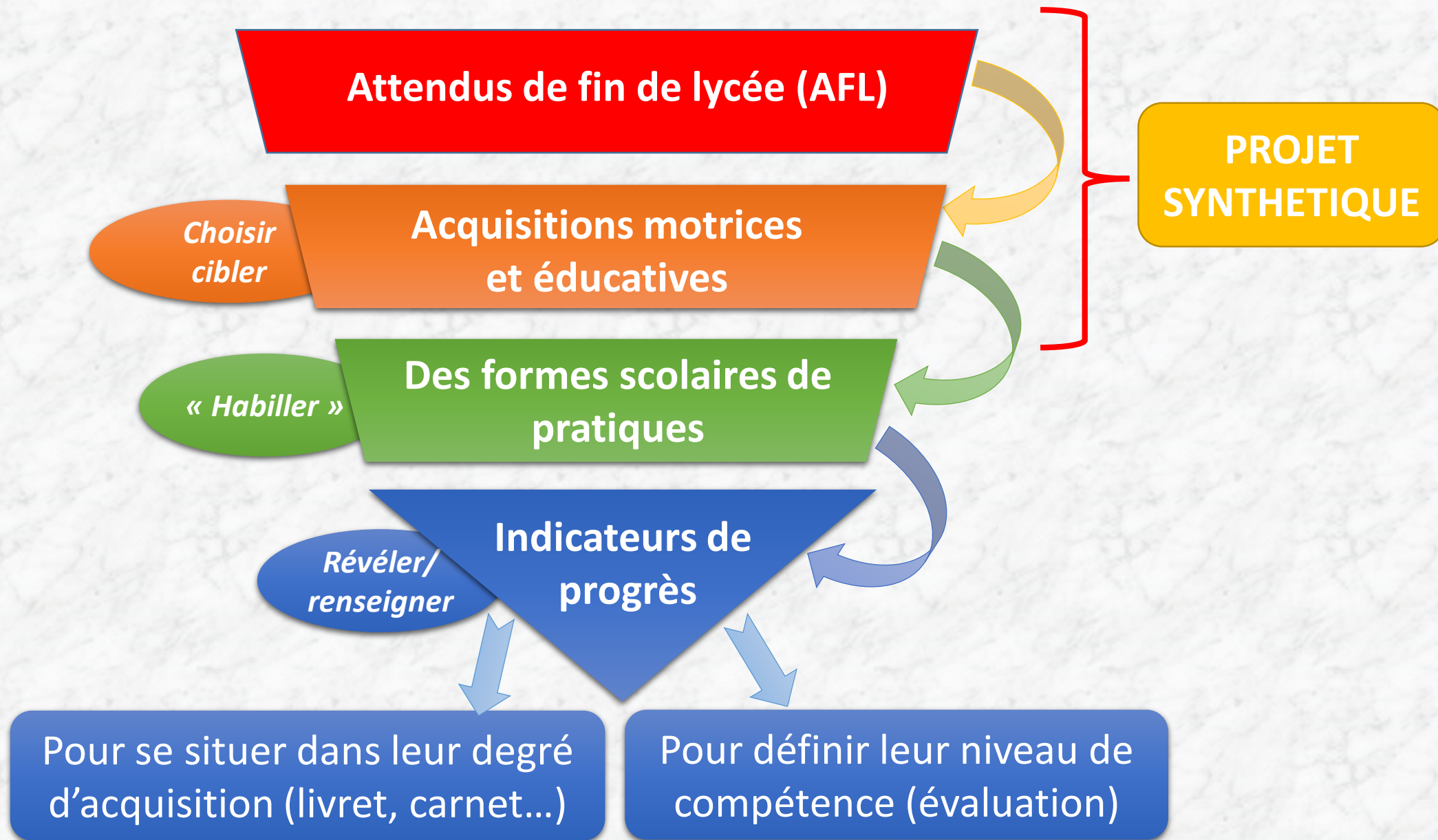
Le projet synthétique EPS = vers un outil professionnel utile et fonctionnel



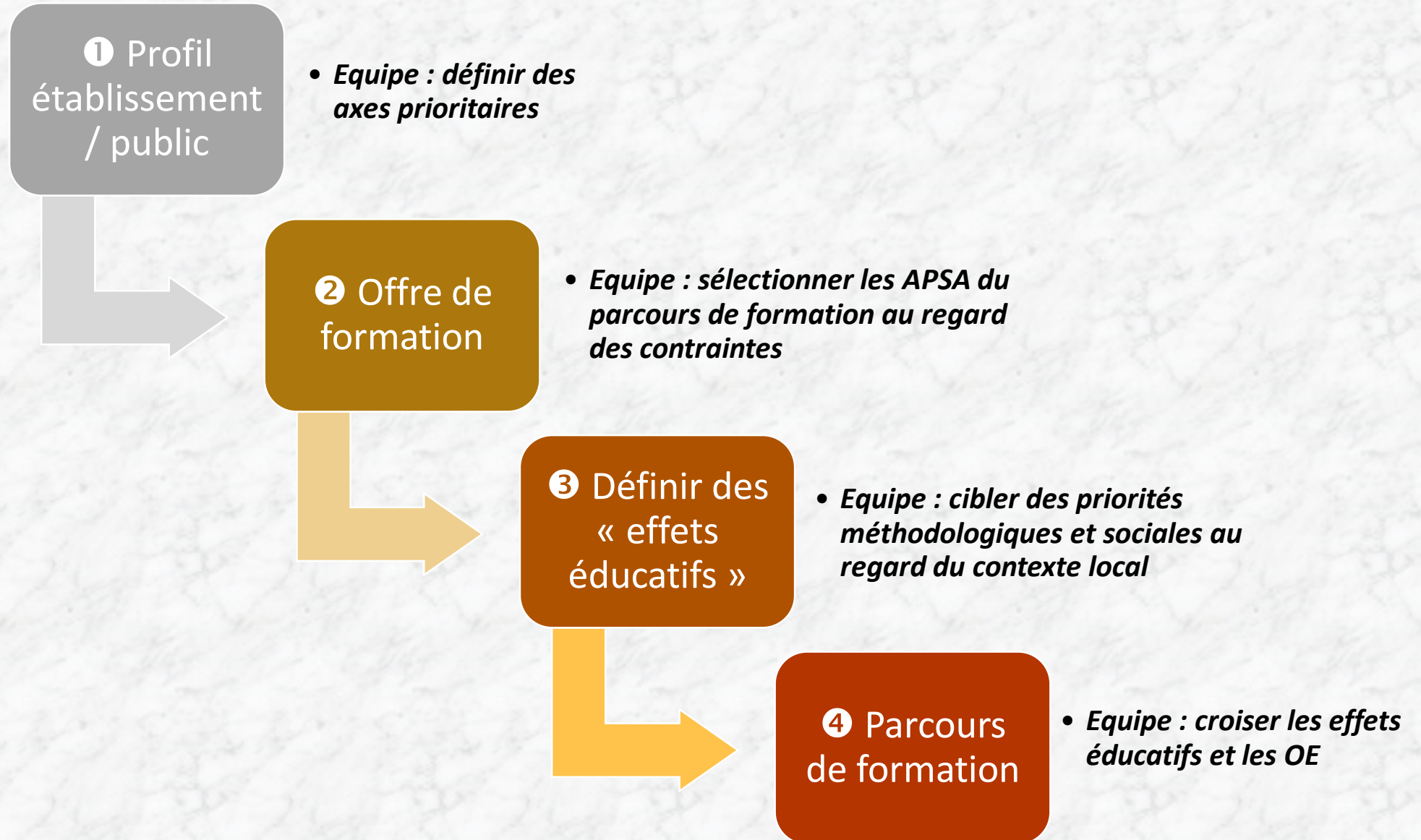
Le projet synthétique EPS : une stratégie de formation locale décidée EN EQUIPE

- ➔ « Les APSA font l'objet d'un traitement didactique et pédagogique afin de permettre de réels apprentissages pour chacun »
- ➔ « Les enseignants sont responsables de la déclinaison des AFL par APSA et de la démarche pour les atteindre »
- ➔ « Les équipes pédagogiques doivent construire les situations qui révèlent les AFL du champ d'apprentissage »
- ➔ « L'équipe pédagogique EPS a la responsabilité de concevoir, partager et mettre en œuvre le projet pédagogique disciplinaire »
- ➔ « Elle est responsable de la définition du projet de formation des élèves et propose un parcours équilibré et diversifié »
- ➔ « Le projet pédagogique d'EPS, qui est obligatoire [...] spécifie et formalise la politique éducative en matière d'EPS »

« Responsabilité des équipes et organisation des enseignements »



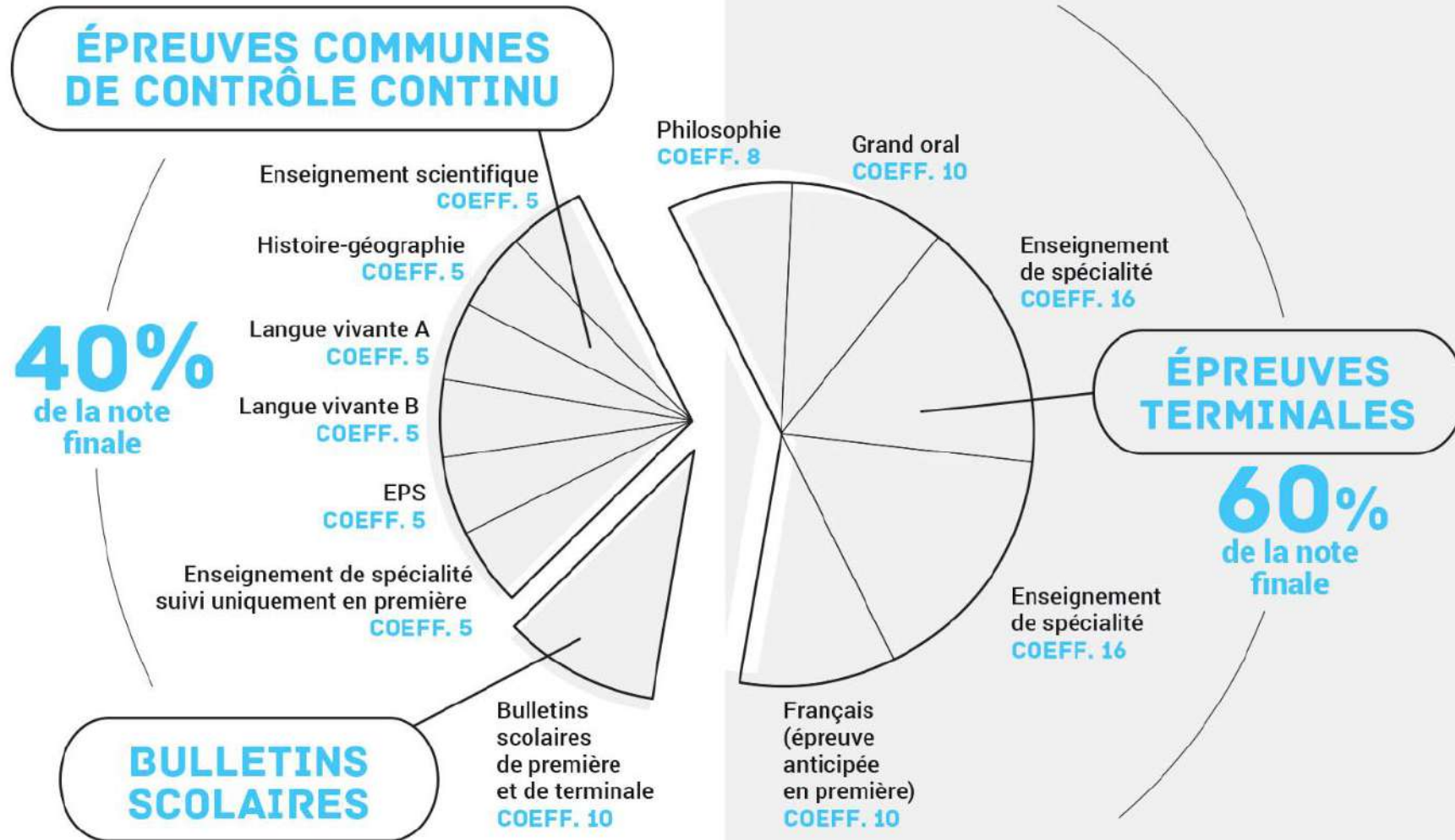
Le projet synthétique: une logique d'emboîtement...



Illustrations: des « effets éducatifs » ciblés et enseignables

Composantes des AFL	Effets éducatifs (extraits programmes)
<p data-bbox="410 358 1187 415">« Se préparer, s'entraîner.... »</p> <p data-bbox="512 508 1085 565">DEVENIR AUTONOME</p>	<p data-bbox="1284 239 1816 289">Analyser / diagnostiquer</p> <p data-bbox="1284 301 1485 351">Identifier</p> <p data-bbox="1284 362 1829 412">Concentrer son attention</p> <p data-bbox="1284 424 1526 474">Mémoriser</p> <p data-bbox="1284 485 1702 535">Argumenter à l'oral</p> <p data-bbox="1284 546 2135 596">Faire des choix /mener à bien un projet</p> <p data-bbox="1284 608 1556 658">Se connaître</p> <p data-bbox="1284 669 1421 719">..... ??</p>
<p data-bbox="384 882 1212 1011">« Choisir et assumer des rôles... coopérer... »</p> <p data-bbox="563 1103 1034 1160">DEVENIR CITOYEN</p>	<p data-bbox="1284 748 1714 798">Respecter les règles</p> <p data-bbox="1284 809 1523 859">S'entraider</p> <p data-bbox="1284 871 1569 921">Être solidaire</p> <p data-bbox="1284 932 1640 982">Confiance en soi</p> <p data-bbox="1284 993 1755 1043">Gestion des émotions</p> <p data-bbox="1284 1055 2104 1105">Assumer/accepter des responsabilités</p> <p data-bbox="1284 1116 2035 1166">Se respecter malgré les différences</p> <p data-bbox="1284 1178 1595 1228">Agir ensemble</p> <p data-bbox="1284 1239 1421 1289">..... ??</p>

LES ÉPREUVES DU NOUVEAU BACCALAURÉAT GÉNÉRAL



LES ÉPREUVES DU NOUVEAU BACCALAURÉAT TECHNOLOGIQUE

