

# Schéma national des véloroutes : le maillage se densifie

Publié le 25 juin 2020 par Morgan Boëdec / MCM Presse pour **Localtis** dans Transport mobilité durable, France

**Réactualisé tous les trois ans sous l'égide du réseau de collectivités Vélo et Territoires, le nouveau schéma national des véloroutes a été présenté ce 25 juin par cette association coordinatrice du réseau national cyclable.**

## SCHÉMA NATIONAL DES VÉLOROUTES

version 2020

  
COORDINATEUR DU RÉSEAU NATIONAL CYCLABLE



@VeloTerritoires

Dévoilé il y a quelques mois en avant-première, lors d'une rencontre à laquelle Localtis avait assisté ([voir notre article du 27 septembre 2019](#)), ce schéma national des véloroutes est désormais connu dans sa [version officielle](#). Loin d'être une seule carte, il s'agit d'un outil de planification, dont le rôle stratégique a d'ailleurs été souligné dans la loi d'orientation des mobilités (LOM).

## Doublement du réseau en vingt ans

Le premier schéma national remonte à 1998. Il comptait à l'époque 13.000 kilomètres de linéaire, puis 19.500 km dans sa version de 2010 et désormais 25.400 km à travers 58 itinéraires de véloroutes, dont 10 EuroVelo. Le maillage ainsi progresse et se densifie, avec près de 70% des itinéraires nationaux prévus qui sont aujourd'hui ouverts.

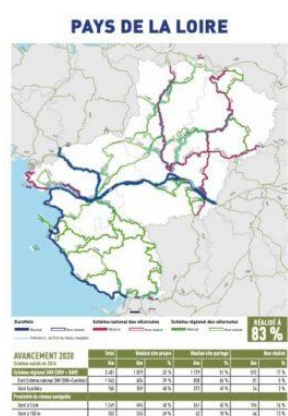
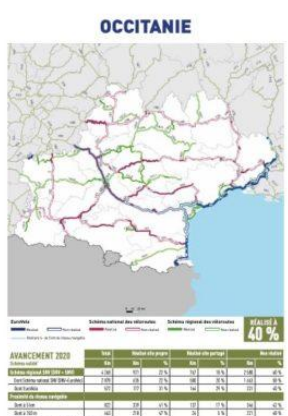
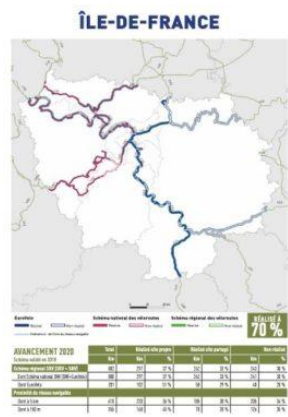
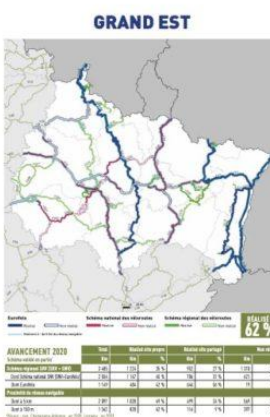
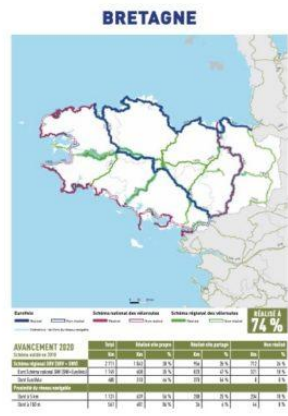
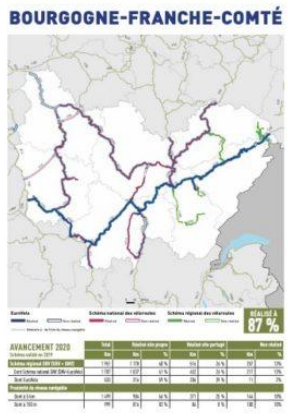
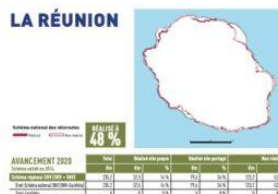
La présidente de l'association et élue départementale de la Haute-Savoie, Chrystelle Beurrier, indique qu'"il nous reste dix ans pour réaliser 7.894 km d'itinéraires nationaux et atteindre une part modale vélo à 12% à horizon 2030 : la marche est haute et pour tenir ce cap, une infrastructure cyclable connectée, une planification ambitieuse en faveur du vélo sont une évidence, ainsi qu'une nécessaire convergence des financements disponibles vers le meilleur effet levier possible".

## **Le peloton de tête des régions**

L'association décompte plus précisément "douze itinéraires offrant 100% de continuité et 53 situés à cinq kilomètres d'une voie d'eau". Cinq itinéraires ont récemment été modifiés et deux intégrés au schéma, dont l'Indre à vélo. Les schémas régionaux, articulés avec ce schéma national, comptent pour leur part 37.000 km d'itinéraires réalisés à 61%. L'exemple de la région Nouvelle-Aquitaine est mis en avant. Son schéma régional vient d'être adopté fin mai. Cette vaste région recense près de 7.000 km de véloroutes et voies vertes, contre 1.950 km d'itinéraires en Bourgogne-Franche-Comté - une région très avancée et où le réseau cyclable affiche la particularité d'être adossé au réseau de voies navigables -, 3.400 km dans les Pays de la Loire et 2.700 km en Bretagne.

*Vélo & Territoires est un réseau de collectivités mobilisées dans une dynamique collégiale pour construire la France à vélo en 2030. Au cœur de son projet stratégique : achever les schémas vélo au profit de l'équilibre des territoires ; faire du vélo un outil de mobilité à part entière ; porter la France au premier rang des destinations mondiales du tourisme à vélo ; faire de la France une grande nation cyclable. Les 109 territoires adhérents au réseau Vélo & Territoires en mai 2020 couvrent environ 96 % de la population française référencée en 2019.*

# SCHÉMAS RÉGIONAUX DES VÉLOROUTES



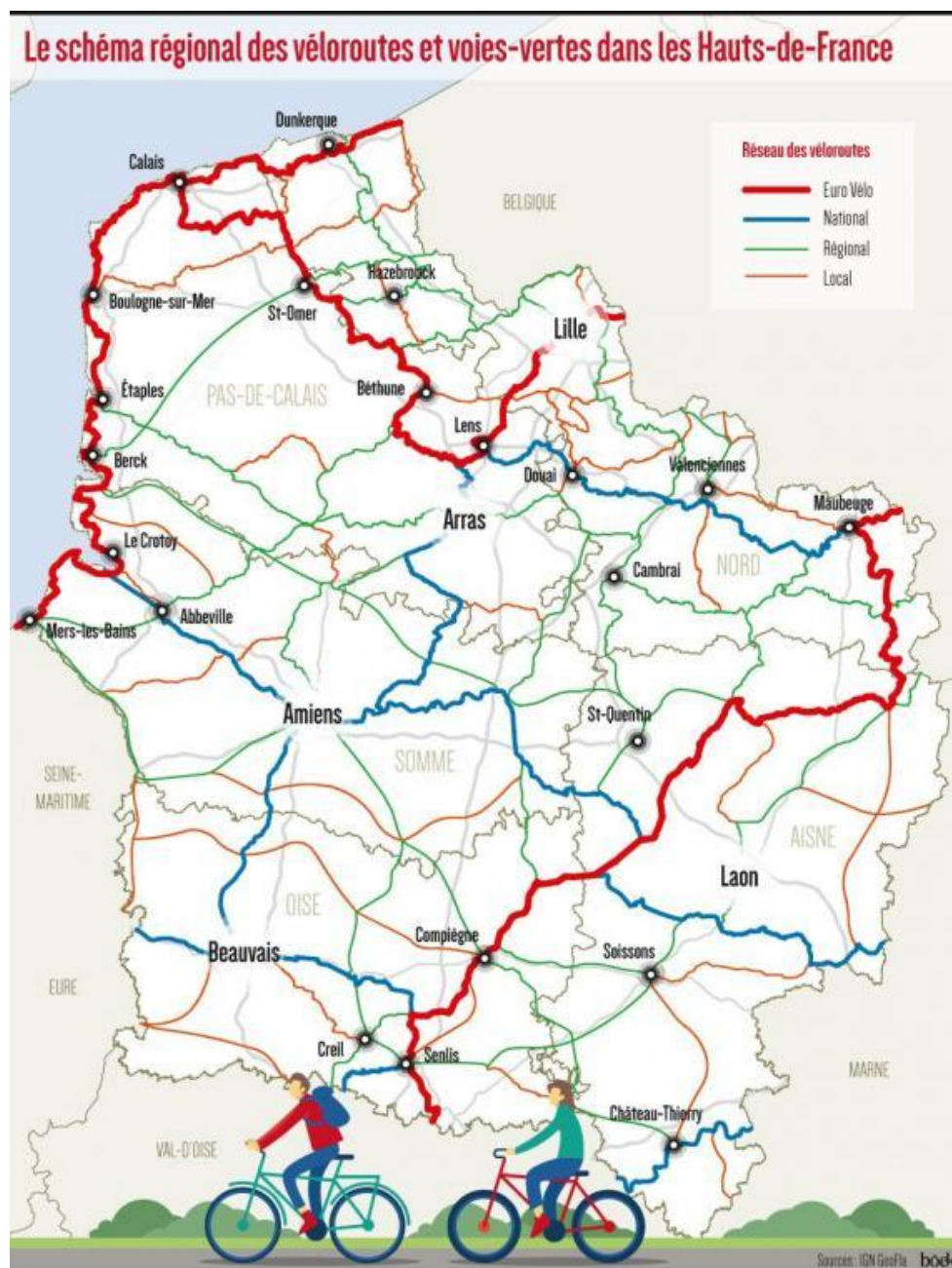
Vélos & Territoires, plan national 2020 déployé en régions.  
<https://www.agoranews-mobility.fr/nouveau-schema-national-des-veloroutes/>

Il reste dix ans pour préciser, adapter et finaliser le Schéma national des véloroutes, épine dorsale d'un maillage national continu de 100 000 km d'aménagements cyclables de schémas régionaux, départementaux, locaux complémentaires.

# La Région Hauts-de-France veut 3000 km d'itinéraires cyclables

La région compte actuellement 1 300 km de véloroutes et voies vertes. La collectivité ambitionne de doubler ce chiffre.

Mis en ligne le 4/02/2020 à 16:48  
Par Philippe Fluckiger



**EuroVelo** est un réseau de 16 itinéraires cyclables ou véloroutes de longue distance à travers le continent européen. Porté par la fédération européenne des cyclistes (ECF), il totalisera environ 90 000 kilomètres une fois complété (45 000 kilomètres réalisés en novembre 2019).

Ces itinéraires ne sont pas tous entièrement finalisés, les plus proches de l'achèvement étant l'EuroVelo 6 et l'EuroVelo 15. Les autres véloroutes européennes sont dans un état d'avancement très variable selon les pays, certaines encore uniquement à l'état de projet. L'ECF a pour objectif l'achèvement du réseau EuroVelo pour l'année 2020.

Les voies cyclables européennes EuroVelo doivent répondre au cahier des charges suivant :

- utiliser des routes cyclables nationales ou régionales des pays impliqués,
- traverser au moins deux pays,
- avoir une longueur minimum de 1 000 km,
- disposer d'une identité clairement identifiable, commercialisable au niveau international,
- comporter un plan de réalisation effectif (partenaires, business plan, planification),
- comporter une signalisation conforme aux normes des pays/régions concernés, sans lacune et visible dans les deux directions,
- comporter une signalisation spécifique à l'EuroVelo conforme aux recommandations dans ce domaine de l'UNECE et de l'ECF.

La France est traversée par l'EV1, « route du littoral Atlantique » ou « Vélodyssée » dans sa partie française, l'EV3 « la route des pèlerins », l'EV4 « la route de l'Europe centrale », l'EV5 « la *via Romea Francigena* », l'EV6 « la route des fleuves », l'EV 15 « Véloroute Rhin », l'EV 17 « Véloroute Rhône » et l'EV19.

Carte : EuroVelo, les itinéraires à travers le continent européen.



By ECFEuroVelo - Own work, CC BY-SA 4.0, <https://commons.wikimedia.org/w/index.php?curid=84636091>

5 décembre 2019