


https://geoimage.cnes.fr/fr

age ScoopitRennes Géoconfluences Pleiade Wikipédia Portail HG Google Google Scholar Informations (28476) Divers Yahoo! Apple Linguee Di...res l...
site du Centre nati...



GEOIMAGE

Des images satellites pour les enseignants et les étudiants, en particulier en histoire et géographie.

SOMMAIRE

- Image à la Une
- Qu'est-ce que le site Geoimage ?
- Comment utiliser le site Geoimage du CNES ?
- Conditions d'utilisation des images satellites
- Le projet Terr'Image
- Equipe projet


Dossiers Thématiques Concours Territoires en résonance Images à la Une



IMAGE À LA UNE

Le site Geoimage propose régulièrement une image satellitaire d'actualité qui peut être en lien avec Les thématiques retenues.

[Retour au sommaire](#)



LA CANOPÉE DU FORUM DES HALLES

Sur l'ancien site du marché des Halles, après l'aventure urbaine du "Trou des Halles", le nouveau projet d'aménagement a été inauguré en avril 2016.

*CNES Géoimage
et les nouveaux
programmes du
lycée*

*Ressources pour
« la puissance des
Etats-Unis »*

*(Enseignement de
spécialité, Thème 2)*

(<https://geoimage.cnes.fr/fr>)

Enseignement de spécialité/ Classe 1^{er}. Thème 2.

La puissance des Etats-Unis aujourd'hui

Proposer un travail en groupe autour d'une image/dossier satel. et d'une problématique puis CR collectif afin de découvrir :

- un des lieux et des formes de la puissance
- et un des points d'appui dans un monde multipolaire.

MANHATTAN SUD : ENTRE MONDIAL ET LOCAL, LES MUTATIONS D'UN ESPACE URBAIN PLURIFONCTIONNEL.


Entre le fleuve Hudson (à l'Ouest) et l'East River (à l'Est), le sud de l'île de Manhattan est le cœur historique la ville de New York, véritable ville mondiale, au cœur de la mégalopole américaine. Autant associée à la monotonie ou la froideur qu'à l'abondance et à la luxuriance, New York est une ville de contrastes, qui se fait et se défait sans cesse. Habité, occupé, tout en étant intriqué dans des logiques mondiales (concurrence économique avec les autres villes mondiales, montée du risque écologique), cet espace se trouve donc à la convergence d'échelles et de logiques mondiales, métropolitaines et locales. Dans ce contexte, il s'adapte et se transforme en fonction de ces enjeux, tout en résistant à l'uniformisation.

SOMMAIRE

Légende de l'image
Présentation de l'image globale
Zooms d'étude
D'autres ressources
Contributeur



Boston et le MIT (Massachusetts Institut of Technology)



Accueil > Boston : une métropole étatsunienne et mondiale de l'innovation avec Harvard et MIT

BOSTON : UNE MÉTROPOLE ÉTATSUNIENNE ET MONDIALE DE L'INNOVATION AVEC HARVARD ET MIT

Ville de 700 000 habitants organisant une aire métropolitaine de 4,8 millions d'habitants, Boston est un des hauts lieux de l'innovation scientifique et technologique aux États-Unis et dans le monde. Elle le doit en particulier à la présence de deux institutions prestigieuses : l'université d'Harvard et le MIT (Massachusetts Institute of Technology). Celles-ci y impriment durablement leur marque dans le tissu urbain, social et économique. Ce système productif est fondé sur une articulation étroite entre recherche fondamentale et recherche appliquée, entre formation, innovation, production et commercialisation. Ce territoire est un des vecteurs majeurs de l'affirmation de la puissance étatsunienne dans le monde.

SOMMAIRE

Présentation de l'image globale
Boston, une métropole de la Mégalopolis et un haut lieu de l'innovation mondiale
Documents complémentaires
Contributeur

Légende de l'image satellite

PRÉSENTATION DE L'IMAGE GLOBALE

Boston, une métropole de la Mégalopolis et un haut lieu de l'innovation mondiale

Un site et une situation exceptionnelle

Cette image de Boston souligne le site exceptionnel de la ville. Venant de l'ouest, la Charles River se jette dans l'Océan atlantique dans un estuaire bien abrité, aux multiples ramifications. Il donne au large sur le Boston Harbor, lui-même protégé par de nombreuses presqu'îles ou îles (Deer Island au nord ; Long, Rainsford, Spectacle et Thompson Islands au large). Au large, la baie du Grand Boston est fermée par deux longues flèches de sable, dont la taille est cependant bien plus réduite que la magnifique flèche de Cape Cod, quelques dizaines de kilomètres plus au sud.

Sur cette côte de Nouvelle Angleterre, ce littoral très spécifique par sa morphologie a permis l'installation d'une importante et précieuse vie maritime organisée par de grandes agglomérations (Portland, Boston, Providence ou New York) qui appartiennent au versant nord de la Mégalopolis qui se déploie jusqu'à Washington au sud. La pêche y demeure non négligeable, et le homard un plat régional très populaire. Enfin, malgré l'urbanisation, la région et l'agglomération - même littorales - demeurent très forestières (sapins, pins blancs, bouleaux, hêtres, érables). Et ce malgré la présence du bassin de Boston dont les sols moins médiocres et plus étendus que la moyenne régionale y ont permis dès la période coloniale une certaine activité agricole.

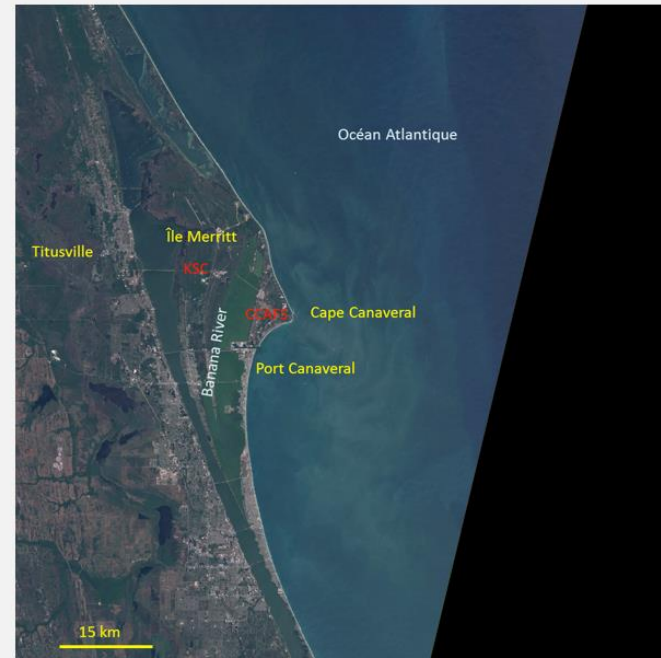
Une histoire ancienne, un marqueur identitaire et culturel

Dans cet ancien Nouveau Monde que sont les États-Unis, Boston bénéficie d'un statut particulier du fait de ses héritages, de son patrimoine architectural et urbain et de sa culture

Les enjeux du contrôle de l'espace et ses projets de militarisation

CAP CANAVERAL, LES ENJEUX DE L'ACCÈS À L'ESPACE POUR LA 1ÈRE PUISSANCE MONDIALE

A partir de 1950, Cape Canaveral devient un lieu stratégique de première importance pour les États-Unis. D'abord tournée vers les essais militaires de missiles le site devient un haut-lieu de la conquête spatiale, activité dans laquelle une puissance dominante comme les États-Unis ne pouvaient que s'investir. Aujourd'hui, 5 complexes de lancement sont encore en activité et les 25 autres témoignent, alignés le long de l'Atlantique, les uns à côté des autres, des débuts de l'histoire de la conquête spatiale.



LÉGENDE DE L'IMAGE

Image prise le 15 mars 2018 par un satellite Sentinel 2. Il s'agit d'une image en couleurs naturelles de résolution native à 10m.

[Accéder à l'image générale](#)

Contient des informations © COPERNICUS SENTINEL 2018, tous droits réservés.

Attractivité migratoire et fermeture sélective aux migrants

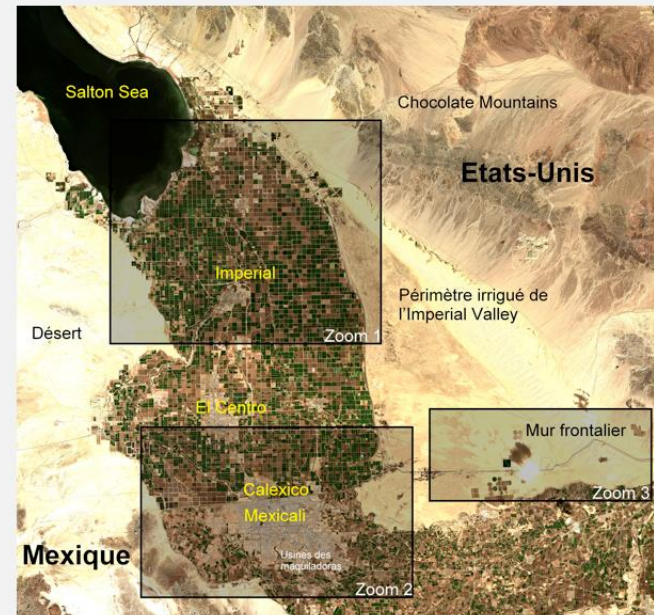
Accueil > La frontière Etats-Unis-Mexique à Mexicali/Caléxico : mur, villes-jumelles, maquiladoras, cartels et drogue

LA FRONTIÈRE ETATS-UNIS-MEXIQUE À MEXICALI/CALEXICO : MUR, VILLES-JUMELLES, MAQUILADORAS, CARTELS ET DROGUE

S'étendant sur 3 200 km, la frontière américano-mexicaine est l'une des plus longues du monde. Loin de disparaître avec l'Aléno, elle n'a cessé ces dernières années de s'indurer et de se renforcer en devenant un enjeu géopolitique majeur entre Washington et Mexico. Dans ce cadre, la région de Mexicali/Caléxico est à la fois un symbole et un laboratoire des réalités frontalières et transfrontalières : mur exemplaire et sas d'ouverture, villes-jumelles, survalorisation agricole et nouveaux enjeux hydrogéopolitiques, industries des maquiladoras, violence des cartels et trafic de drogue.

SOMMAIRE

Légende de l'image satellite
Présentation de l'image globale
Zooms d'étude
Documents complémentaires
Contributeur



Le Pacifique un « lac étasunien » : la base de Guam

GUAM, UNE ÎLE DU PACIFIQUE AU RÔLE GÉOSTRATÉGIQUE MAJEUR POUR LA PUISSANCE ÉTATSUNIENNE

Dans l'ouest de l'Océan pacifique, l'île de Guam s'étend sur 549 km² et est peuplée de 165 000 habitants. Plus grande île de l'archipel des îles Mariannes (Micronésie), elle fut successivement espagnole puis étatsunienne. De par sa position, elle joue un rôle majeur dans le déploiement du dispositif militaire naval et aérien des États-Unis en Asie-Pacifique. C'est pourquoi les fonctions militaires y occupent localement une place économique et foncière (1/3 surface) si considérable. L'essor de la Chine et la montée des tensions en Asie lui confèrent un rôle géostratégique majeur, d'importance continentale et mondiale.

SOMMAIRE

Légende de l'image
D'autres ressources
Contributeurs



LEGENDE DE L'IMAGE

Cette image de l'île de Guam dans le pacifique, a été prise par un satellite Pléiades le 15/01/2013. Il s'agit d'une image en couleurs naturelles, de résolution native à 0,70m, ré-échantillonnée à 0,5m.

Contient des informations Pléiades © CNES 2013, Distribution Airbus DS, tous droits réservés. Usage commercial interdit.

[Retour au sommaire](#)

Guam, une base aéronavale étatsunienne en plein Océan pacifique

Un Allier en Asie. La Corée : Séoul, une des plus grandes bases US en pleine ville dans l'ancien QG Impérial japonais

SÉOUL, UNE MÉTROPOLE EN MUTATIONS SOUS FORTES CONTRAINTES GÉOPOLITIQUES

Capitale de la Corée du Sud, Séoul est une ville de 10,2 millions d'habitants polarisant une aire métropolitaine de 25,6 millions d'habitants, ce qui la hisse au rang des grandes métropoles mondiales. Principal moteur de la forte croissance qu'a connue le pays depuis les années 1960, la ville-centre connaît depuis de profondes et permanentes mutations urbaines. Centre névralgique du pays très proche de la frontière avec la Corée du Nord, elle constitue dans la péninsule un enjeu géopolitique et géostratégique majeur.

SOMMAIRE

Légende de l'image satellite
Présentation de l'image globale
Zooms d'étude
Documents complémentaires
Contributeur

