

GROUPE COLLEGE 2021 : MOBILITES

GÉOGRAPHIE THÈME 2 Chapitre 2 Le tourisme et ses espaces ACTIVITE 4^e

Compétences travaillées :

- Nommer, localiser et caractériser un lieu dans un espace géographique.
- Poser des questions, se poser des questions.
- Réaliser des productions graphiques et cartographiques.

ACTIVITE : Construire la notion de mobilités en classe de 4^e, dans le chapitre « Le tourisme et ses espaces ».

Objectif de la séance : travailler les mobilités dans le cadre des voyages.

Compléter ainsi la compréhension de la notion de mobilité en évoquant une nouvelle forme (en plus de celle des mouvements proposée dans l'exercice de sixième et de celle de migration proposée dans l'exercice de cinquième) impliquant notamment de nouveaux acteurs, de nouvelles intentionnalités, de nouvelles échelles (temps, espace), de nouvelles conséquences spatiales, de nouveaux aménagements.

Pour travailler la notion de mobilité, nous portons notre étude sur le **chapitre « le tourisme et ses espaces »**.

Un exercice sur le littoral de Cancun permet de compléter notre approche sur la notion de mobilité.

Dans un premier temps, les élèves travaillent sur la photographie du littoral de Cancun afin de construire un croquis de paysage qui s'intitule : *Cancun, un espace majeur des mobilités touristiques.*

Cancun est localisé sur un planisphère.



Source : manuel scolaire

Pour construire ce croquis, plusieurs consignes sont données aux élèves.

- Dans un premier temps une première consigne est proposée aux élèves : de quels atouts dispose Cancun pour attirer des touristes ?

Les élèves relèvent à l'aide de la photographie et de sa légende divers atouts de ce littoral. Nous les amenons également à essayer d'organiser / de classer ces différents atouts (un classement autour d'atouts « naturels » et d'aménagements peut être organisé) : les élèves sont ainsi en train de construire la légende du croquis. L'environnement exceptionnel peut intégrer la mention de la mer des Caraïbes, de la lagune, des plages de sable fin.

Les aménagements intègrent les routes, les hôtels, le centre des congrès.

- Dans un deuxième temps, une deuxième consigne est proposée aux élèves : quels figurés peut-on utiliser pour chaque information précédemment relevée ?

Un rappel est effectué autour des différents figurés (linéaire, ponctuel, surface) et un document d'appui peut être distribué aux élèves afin de réaliser la légende du croquis.

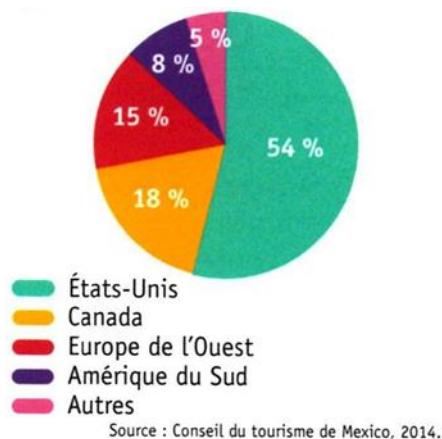
Les signes	Le caractère de l'information	
	qualitatif	quantitatif ordonné
Les figurés ponctuels (points)	□ ○ △ ...	○ ○ ○ taille variable
Les figurés linéaires (lignes)	----- —————→	— ———— épaisseur variable
Les figurés de surface (aires)	□ ■ couleurs ▨ ▩ hachures	□ ■ ■ ton variable ▨ ▩ ▩ gradation des hachures

- Dans un troisième temps, à l'aide de la légende établie, les élèves établissent le croquis.

Ce croquis peut prendre la forme du croquis présenté dans la partie basse et droite de la photographie. Nous avons évoqué en préambule que la notion de mobilité évoque une intentionnalité. La construction de ce croquis permet de dessiner l'intentionnalité très différente de celles proposées précédemment (ici la mobilité dans le cadre des loisirs).

Dans un deuxième temps les élèves questionnent ce croquis (ou cette photographie) en déterminant plusieurs questions nécessaires à la compréhension du paysage à l'environnement exceptionnel et aménagé (1^{er} temps de l'activité).

- Plusieurs questions peuvent être évoquées : combien de touristes viennent à Cancun ? Quelles sont les provenances des touristes venant à Cancun ? Comment ces touristes arrivent-ils à Cancun ? Quelles activités réalisent-ils à Cancun ? Combien de temps ces touristes restent-ils à Cancun ? ...
- La formulation de ces questions et leurs réponses à l'aide de quelques documents complémentaires comme celui proposé ci-dessous évoquant le nombre de touristes accueillis à Cancun et leurs origines permet d'évoquer de nouveaux acteurs de la mobilité, nouvelles échelles de la mobilité, une hiérarchisation des territoires de la mobilité (pays de départ / pays d'arrivée), les conséquences spatiales, territoriales, environnementales de ces mobilités.



En 2014, l'aéroport de Cancún a accueilli 5,3 millions de touristes étrangers.

A l'issue de cet exercice, les élèves comprennent que :

- les mobilités incluent également les voyages (ici internationaux comme le demande le programme de quatrième mais d'autres échelles peuvent être mentionnées),
- leurs acteurs relèvent d'intentionnalités très différentes de celles des mobilités étudiés précédemment en sixième et cinquième,
- ces mobilités s'effectuent dans un cadre spatial et temporel différent des mobilités précédemment étudiées (distance, durée, ...),
- ces mobilités sélectionnent et hiérarchisent les territoires (à la fois les territoires de départ comme les territoires d'arrivée) en même temps qu'elles transforment de manière singulière les territoires concernés.

La réalisation du croquis peut être accompagnée d'une grille permettant à l'élève de guider son travail, de s'autoévaluer et de corriger les éventuelles faiblesses de son travail en présentant les attendus du professeur. Il doit permettre de développer le travail en autonomie des élèves et donner du sens à l'exercice et à son évaluation.

	1. insuffisant	2. fragile	3. satisfaisant	4. très satisfaisant
Sélection des informations.	Je n'ai pas sélectionné les informations permettant de répondre à la question.	J'ai sélectionné quelques informations permettant de répondre à la question.	J'ai sélectionné les principales informations permettant de répondre à la question.	J'ai sélectionné l'ensemble des informations permettant de répondre à la question.
Classement des informations.	Je n'ai pas classé mes informations en différentes catégories.	J'ai classé quelques informations en différentes catégories.	J'ai classé la plus grande partie des informations en différentes catégories.	J'ai classé l'ensemble des informations en différentes catégories.
Choix des figurés.	Je n'ai pas utilisé les bons figurés pour représenter les informations.	J'ai utilisé quelques bons figurés pour représenter les informations.	J'ai utilisé les bons figurés pour représenter la plupart des informations.	J'ai utilisé les bons figurés pour représenter l'ensemble des informations.
Présentation du croquis.	J'ai réalisé mon croquis sans soin, avec beaucoup de fautes d'orthographe dans la légende et je n'ai pas donné de titre au croquis.	J'ai réalisé mon croquis avec peu de soin, avec des fautes d'orthographe dans la légende et le titre de mon croquis n'est pas cohérent.	J'ai réalisé mon croquis avec soin, avec quelques fautes d'orthographe et le titre du croquis peut être amélioré.	J'ai réalisé mon croquis avec soin, sans faute d'orthographe dans la légende et le titre du croquis est cohérent.