

[Les Archives de la MEL](#) poursuivent leurs ateliers gratuits à destination des établissements scolaires de la métropole lilloise.



- **DES ATELIERS CHEZ VOUS**

Pour les collègues, des ateliers pédagogiques gratuits au sein de l'établissement sont proposés :

- Pour les 6^{ème} : **Graines d'archivistes – Les aventuriers du VAL**

Les aventuriers du VAL est un jeu de plateau destiné aux élèves de 6^{ème}. Il répond aux thématiques « aménagement du territoire » et « mobilité » du programme scolaire. Le but du jeu est de parcourir un trajet en métro pour atteindre une destination tirée au sort en début de partie. Les élèves avancent en répondant correctement aux questions liées au métro.

<https://archives.lillemetropole.fr/n/les-aventuriers-du-val/n:485>



- Pour les 3^{ème} : **Décrypt'Archives – L'étude de cas Métro**

Les transports en commun constituent un enjeu essentiel de l'aménagement des territoires. Cet atelier permet aux élèves de 3^{ème} d'étudier un exemple local, le métro automatique de Lille (le VAL). Pendant 2 heures, ils découvrent son histoire et ses particularités techniques (origine du projet, tracé des lignes, construction, aménagement des stations et mise en service).

<https://archives.lillemetropole.fr/n/cycle/n:230>



NOUVEL ATELIER **Décrypt'archives – L'étude de cas : Euratechnologies**

Pour mieux comprendre la réhabilitation de la friche de l'usine Le Blan-Lafont et la création d'un éco quartier dans la zone des Rives de la Haute-Deûle, les élèves peuvent s'appuyer sur cette étude de cas. En groupes, ils étudient un exemple local d'aménagement du territoire à travers son contexte historique et géographique, les motivations du projet, les activités du site et l'installation de l'éco quartier.

<https://archives.lillemetropole.fr/n/euratechnologies/n:529>



- **DES VISITES CHEZ NOUS**

Nous accueillons tous les jeudis, aux Archives de la MEL à Ronchin, les élèves des cycle 3 pour découvrir le monde des archives.

- **Archi'Curieux – Les coulisses des Archives de la MEL**

Les locaux des Archives de la MEL situés à Ronchin ouvrent leurs portes aux élèves pour découvrir le métier d'archiviste. La salle de l'Archivarium, entièrement dédiée à l'accueil du public sert d'écran au discours de l'équipe de médiation avant de partir déambuler dans les coulisses des Archives.

<https://archives.lillemetropole.fr/n/coulisses/n:68>



- **Archi'curieux – À la recherche du trésor du métro *NOUVELLE VISITE***

Le cahier du Professeur Gabillard a été retrouvé aux Archives de la MEL. À l'intérieur : des calculs scientifiques, de drôles de dessins et ... des pages déchirées ! Le tout accompagné d'une énigme : un trésor a été caché dans le bâtiment de Ronchin ! Un jeu de piste avec à la clé un jeu de société.

<https://archives.lillemetropole.fr/n/metro/n:527>

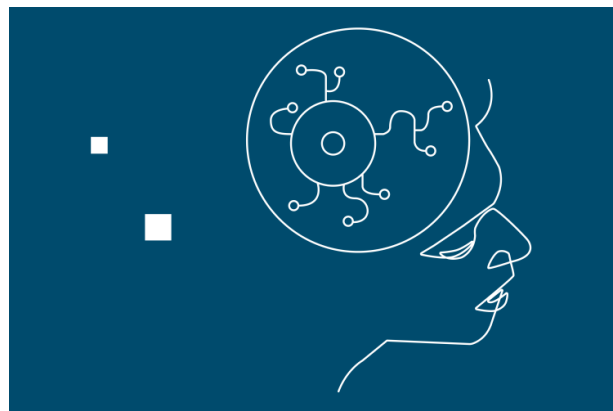


- **DES RESSOURCES EN LIGNE**

Des ressources en ligne destinées aux enseignants sont également accessibles et utilisables en classe en autonomie sans la présence d'un médiateur des Archives. Des dossiers clés en main autour de documents d'archives de la MEL sont à télécharger sur le sujet de **la métropole de Lille et le Métro de Lille**.

Ces dossiers ont été réalisés en partenariat avec un professeur missionné de l'Éducation nationale.

<https://archives.lillemetropole.fr/n/ressources-en-ligne/n:323>



Chaque année, de nouveaux ateliers pédagogiques et ressources en ligne viendront compléter l'offre à destination des collégiens.

Pour toutes informations complémentaires, vous pouvez consulter la rubrique « Enseigner » du site internet des Archives de la MEL <https://archives.lillemetropole.fr/n/enseigner/n:66> ou nous contacter par mail à archives@lillemetropole.fr (Salomé Bogaert et Claire Diest-Créteil)