

## AU MUSEE AVEC MA CLASSE :

### A LA DECOUVERTE DU TEXTE D'OVIDE EN LATIN

L'exposition proposée par le Louvre-Lens présente des œuvres d'art toutes inspirées d'un ouvrage de la littérature latine : *Les Métamorphoses* d'Ovide.

Profitons-en pour faire comprendre aux plus jeunes les origines de leur langue maternelle en proposant une lecture des œuvres à l'aune du texte latin.

Trois d'entre elles ont retenu notre attention pour cet exercice:



Hiole, *Narcisse*, Musée des Beaux Arts de Valenciennes, 1868.



*La Mort de Pyrame et de Thisbé*, Tympan de Saint-Géry, Cambrai, XII<sup>ème</sup> siècle.



Noël HALLE, *Apollon et Midas*, Musée des Beaux Arts de Lille., 1711.

## SCENARIO PEDAGOGIQUE

### ETAPE 1

Proposer au groupe de se réunir autour de l'œuvre choisie. Temps d'observation et description des éléments constitutifs de l'œuvre à l'oral par les élèves. Le professeur raconte ensuite les grandes lignes de l'histoire.

### ETAPE 2

Découverte du texte latin lu par le professeur. Moment d'incompréhension et d'étonnement à l'écoute des sonorités inconnues de la langue latine.

### ETAPE 3

Prise en main de la fiche et lecture de la traduction (plusieurs traductions sont disponibles). Vérifier la bonne compréhension de la traduction par les élèves.

## ETAPE 4

Repérage des mots-clés en gras dans le texte latin et reportés dans l'encadré rouge. Inviter les élèves à émettre des hypothèses sur le sens des mots proposés. Recherche spontanée des dérivés des mots dans la langue française (à l'oral).

Introduction de la notion d'« **étymologie** »

On peut proposer, une fois les hypothèses émises, que quelques élèves consultent un dictionnaire de Latin-Français sur place (Le *Gaffiot* existe en poche) pour vérifier le sens du mot.

## ETAPE 5

Retour sur l'œuvre.

Confrontez l'œuvre d'art au texte d'Ovide. Reproduction fidèle ? Soumettez l'œuvre à l'examen critique des élèves. Fidélité au modèle ou originalité de l'artiste ?

## DE RETOUR EN CLASSE

### SYNTHESE

Lecture des métamorphoses de Narcisse, Midas et Pyrame et Thisbé, en traduction ou en adaptation selon le cycle.

Mettre en avant la technique d'Ovide. Les types de métamorphoses : en animal (en âne), en végétal (le narcissisme) ou en phénomène physique (l'écho). Dans ce poème de près de 12 000 vers, Ovide célèbre la nature.

Proposer à la lecture d'autres métamorphoses : Diane et Actéon, Philémon et Baucis, Dédale et Icare, Persée et Andromède par exemple.

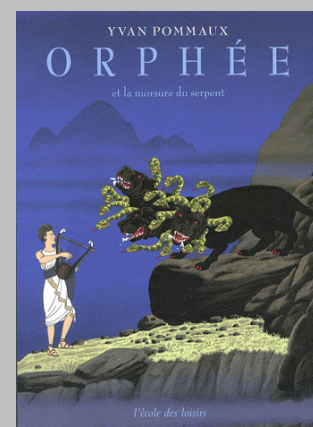
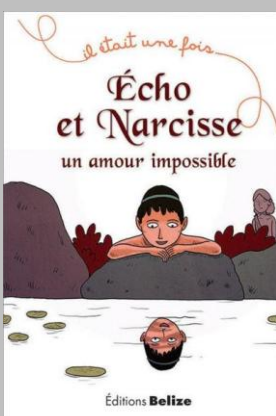
Cette expérience peut donner lieu à des prolongements en classe sur l'étymologie au cycle 3 et 4.

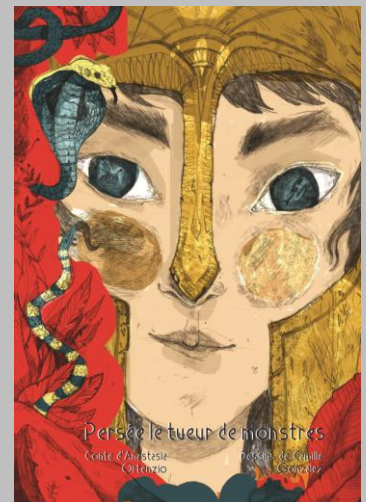
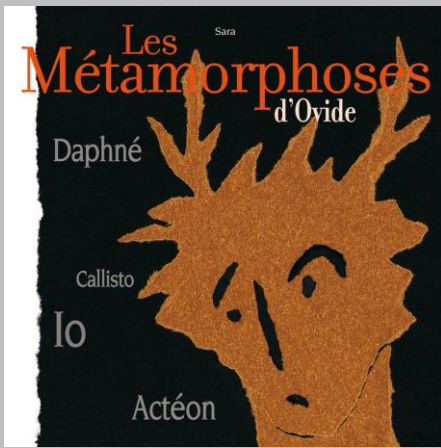
### PROLONGEMENT : ECRITURE D'INVENTION

A la manière d'Ovide, écris un récit de métamorphose en t'inspirant de la nature. L'intervention d'un dieu de la mythologie gréco-latine viendra transformer un être en végétal, en animal ou en phénomène naturel.

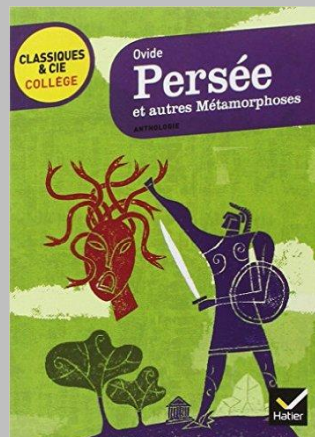
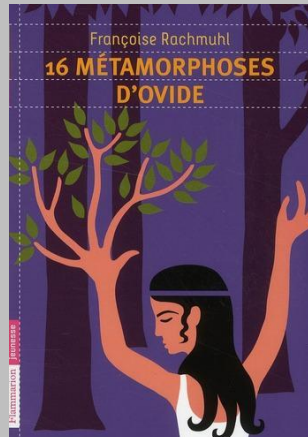
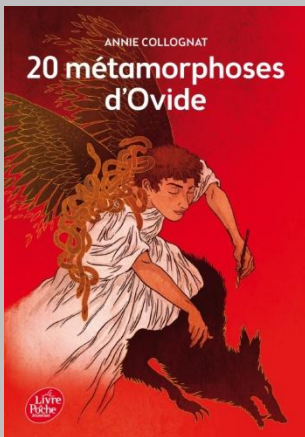
## LECTURES AVANT OU APRES LA VISITE

### AU CYCLE 3





## AU CYCLE 4



## POUR LES BONS LECTEURS

