



**ACADÉMIE  
DE LILLE**

*Liberté  
Égalité  
Fraternité*

# Demander un assistant de langue vivante pour l'année scolaire 2025-2026

Webinaire IA-IPR / DPE du 29 janvier 2025

Le programme des assistants de langue vivante en 2024-2025

Environ 194 assistants affectés dans l'Académie de Lille de 36 pays différents représentant 9 langues vivantes étrangères

Une répartition territoriale sur toute l'académie

La plupart des binômes d'établissements ont pu être respectée lors de la phase d'affectation.



**ACADÉMIE  
DE LILLE**

*Liberté  
Égalité  
Fraternité*

# Comment formuler une demande ?

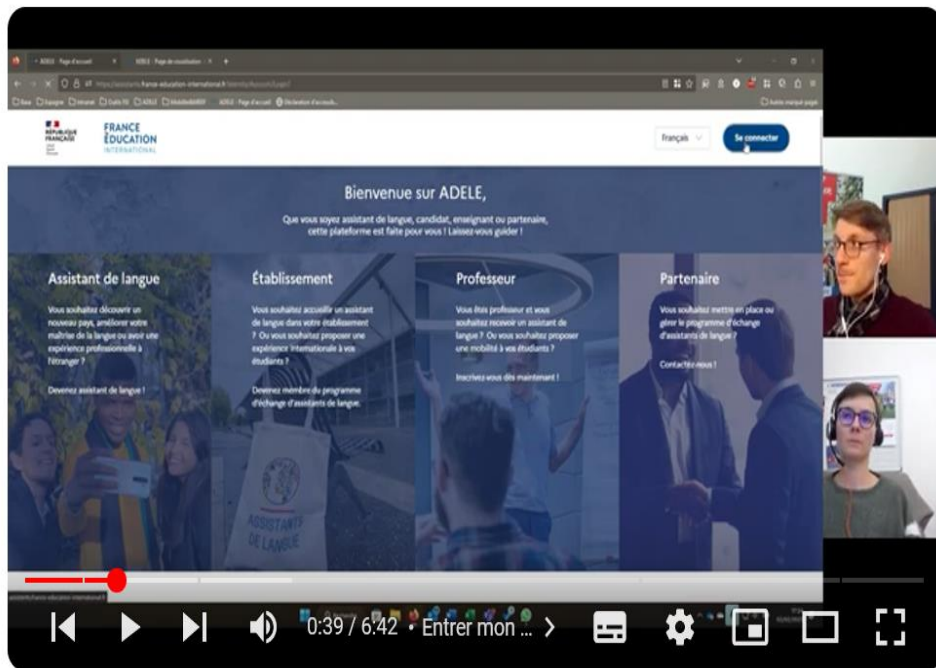


**ACADÉMIE  
DE LILLE**

*Liberté  
Égalité  
Fraternité*

Si votre établissement n'a pas encore  
de compte ADELE...

## France Education International propose une série de tutoriels au sujet d'ADELE



**ADELE - Capsules vidéos pour établi...** ✕

Non répertoriée Assistants de langue - 1/7

↺ ↻ ⋮

- ▶ **Tuto d'ADELE**  
Que faire si la connexion à mon compte ADELE est impossible ? 6:43  
**ADELE - Comment se connecter ?**  
Assistants de langue
- 2 **Tuto d'ADELE**  
Comment créer son compte établissement ? 4:40  
**ADELE - Créer son établissement**  
Assistants de langue
- 3 **Tuto d'ADELE**  
Comment créer son compte professeur ? 3:45  
**ADELE - Créer son compte professeur**  
Assistants de langue
- 4 **Tuto d'ADELE**  
Comment gérer les utilisateurs de mon établissement ? 7:13  
**ADELE - Gérer les utilisateurs de mon établissement**



<https://www.youtube.com/watch?v=tm3wllajwrQ&list=PLk3xLp7mAf6gyZPp0468zp4m0duG4OvfD>

## Bienvenue sur ADELE,

Que vous soyez assistant de langue, candidat, enseignant ou partenaire,  
cette plateforme est faite pour vous ! Laissez-vous guider !

### Assistant de langue

Vous souhaitez  
découvrir un nouveau  
pays, améliorer votre  
maîtrise de la langue ou  
avoir une expérience  
professionnelle à  
l'étranger ?

### Établissement

Vous souhaitez accueillir  
un assistant de langue  
dans votre  
établissement ? Ou vous  
souhaitez proposer une  
expérience  
internationale à vos  
étudiants ?

### Professeur

Vous êtes professeur et  
vous souhaitez recevoir  
un assistant de langue ?  
Ou vous souhaitez  
proposer une mobilité à  
vos étudiants ?

Inscrivez-vous dès  
maintenant !

### Partenaire

Vous souhaitez mettre  
en place ou gérer le  
programme d'échange  
d'assistants de langue ?  
Contactez-nous !

## 1. Inscrire son établissement

Pour accéder au formulaire : <https://assistants.france-education-international.fr/CreationCompte/Etablissement>

**Création d'un établissement et de son compte administrateur**

**Information de l'administrateur**

Nom \*

Prénom \*

Adresse électronique \*

**Description de l'établissement**

Niveau \*

Pays \*

Nom \*

Numéro d'immatriculation (RNE pour la France)

Code postal \*

Ville \*

Adresse \*

Nom, prénom du chef d'établissement ou toute personne déléguée

Nous conseillons l'adresse fonctionnelle de l'établissement

Inscrire le nom **complet**

**Obtenir les coordonnées géographiques**

Latitude \*

Longitude \*

Téléphone \*

Site internet

Nom et prénom du directeur \*

Adresse électronique \*

Type de demande \*

Etablissement d'Origine (Envoi des assistants)

Etablissement d'Accueil (Accueil des assistants)

Langue d'utilisation de l'application ⓘ

Français

En cochant cette case j'accepte les conditions d'utilisation en vigueur \*

**Création de l'établissement**

Cliquer pour remplir automatiquement

Nous conseillons l'adresse fonctionnelle de l'établissement.



**ACADÉMIE  
DE LILLE**

*Liberté  
Égalité  
Fraternité*

Les étapes suivantes concernent  
l'ensemble des établissements



## En cas d'un changement de direction intervenu à la rentrée scolaire.

Le chef d'établissement doit créer un compte « professeur » afin d'être reconnu comme personnel à part entière de l'établissement par l'application ADELE. Le compte sera validé par l'administrateur connu dans l'établissement ou le DPE le cas échéant.

Le DPE pourra donner les droits d'administrateur au nouveau chef d'établissement le cas échéant.



**ATTENTION** à vérifier que l'ancien chef d'établissement n'est pas le professeur référent de l'établissement.

## Le compte « professeur »

Chaque compte « établissement » comprend au moins un compte professeur, voire plusieurs s'il y a des demandes pour un assistant dans les différentes langues qui sont enseignées.

Pour chaque demande d'assistant, il faut un professeur référent.



Les professeurs doivent faire une demande de création de compte ici :

<https://assistants.france-education-international.fr/>

(les établissements ne peuvent pas les ajouter pour des raisons de protections des données personnelles)

## Création d'un nouveau compte « professeur »

### Bienvenue sur ADELE,

Que vous soyez assistant de langue, candidat, enseignant ou partenaire, cette plateforme est faite pour vous ! Laissez-vous guider !

#### Assistant de langue

Vous souhaitez découvrir un nouveau pays, améliorer votre maîtrise de la langue ou avoir une expérience professionnelle à l'étranger ?

#### Établissement

Vous souhaitez accueillir un assistant de langue dans votre établissement ? Ou vous souhaitez proposer une expérience internationale à vos étudiants ?

#### Professeur

Vous êtes professeur et vous souhaitez recevoir un assistant de langue ?  
Ou vous souhaitez proposer une mobilité à vos étudiants ?

Inscrivez-vous dès maintenant !

#### Partenaire

Vous souhaitez mettre en place ou gérer le programme d'échange d'assistants de langue ?  
Contactez-nous !



**ACADÉMIE  
DE LILLE**

*Liberté  
Égalité  
Fraternité*

## Professeur

Profitez des atouts du programme d'échange d'assistants de langue :

- ✓ Proposez une ouverture sur le monde à vos élèves ou à vos étudiants
- ✓ Soutenez vos étudiants dans leur projet de mobilité
- ✓ Recevez un jeune locuteur natif dans votre établissement
- ✓ Bénéficiez du dynamisme d'un jeune dans vos cours de langue étrangère pendant une année scolaire

**Devenir professeur mobilité**



## Création de votre espace professeur

↳ L'ensemble des informations que vous inscrivez doivent obligatoirement être conformes aux informations de votre pièce d'identité

Nom \*

Prénom \*

Pays \*

Êtes-vous un professeur-référent ? \* ⓘ

Oui  Non

Êtes-vous un professeur évaluateur ? \* ⓘ

Oui  Non

Numéro de téléphone

Adresse électronique \*

Langue d'utilisation de l'application ⓘ

Français

En cochant cette case j'accepte les conditions d'utilisation en vigueur

**Création du compte**

Nous conseillons d'utiliser  
votre adresse académique



## La gestion des professeurs référents

L'administrateur, le chef d'établissement, ou le professeur référent en cas de délégation, peut attribuer des droits aux autres utilisateurs d'ADELE dans l'établissement.

Gestion des postes   Etablissement   Utilisateurs   Assistants   Paramétrages   Espace professeur

Vous pouvez désigner un enseignant « administrateur » pour déléguer ou partager le rôle d'administrateur

### Gestion des utilisateurs

Rechercher le nom ou le prénom d'un professeur

Export Excel   Gérer les administrateurs   Envoyer un mail

Nom	Etablissement principal	Département d'études	Autres établissements	Langue enseignée	Adresse électronique	Rôle Professeur	Type de compte	Actif	Actions
			Non	Anglais	@ac-lille.fr	PR	Etablissement	Oui	

1 Elements   Lignes par page 50

Ce menu permet de lister les professeurs rattachés à l'établissement, mais aussi leur attribuer des rôles.

Informations contenues dans le tableau :

- Autre établissement : « oui » ou « non » – indique si le professeur travaille dans un autre établissement
- Rôle : « PE », « PR » ou « PE/PR » - PE signifie « professeur évaluateur » et PR signifie « professeur référent ».
- Actif : « oui » ou « non » – indique si le compte du professeur est actif
- Validé : « oui » ou « non » – indique si le professeur a terminé la création de son compte.
- Action :
  - Bouton permettant de valider/refuser une demande de création de professeur.
  - Bouton permettant d'activer/désactiver le professeur.



**ACADÉMIE  
DE LILLE**

*Liberté  
Égalité  
Fraternité*

# Renseigner le projet pédagogique de l'établissement



**ACADÉMIE  
DE LILLE**

*Liberté  
Égalité  
Fraternité*

Gestion des postes

**Etablissement**

Utilisateurs

Assistants

Paramétrages

Espace professeur

## Établissement et projet pédagogique

Pour modifier des informations sur  
l'établissement et écrire le projet pédagogique

[Edition des données](#) 

### Description de l'établissement

Niveau \*

Collège

Pays \*

France

Nom de l'établissement \*

Collège Boris Vian

Ville \*

Croix

Code postal \*

59170

Téléphone \*

Académie de rattachement \*

Lille

Numéro d'immat (INE pour la France)

0593239a

Adresse \*

2 rue Romain Rolland

Site internet \*





ACADÉMIE  
DE LILLE

Liberté  
Égalité  
Fraternité

La qualité des informations et du projet décrit sont des facteurs déterminants pour l'accueil d'un assistant.

### Projet pédagogique

#### Description du projet \*

762/4000

#### Objectifs visés \*

815/4000

#### Public ciblé

Collégiens de la 6ème à la 3ème

Ce projet pédagogique s'inscrit dans le prolongement d'activités conduites auparavant par un ou de plusieurs assistants.

#### Précisez les activités menées précédemment : \*

Grâce à notre assistante nous avons mis au point plusieurs activités en rapport avec les séquences étudiées cette année. En voici quelques-unes: Re Réalisée

#### Langues étrangères enseignées

Rechercher par texte

Albanais  
Allemand  
Amazigh  
Arabe  
Arménien  
Aymara  
Autonome

Anglais

Selec. Tout

Deselec. Tout

Vous pouvez choisir plusieurs langues. L'établissement remplit un seul projet pédagogique qui englobe toutes les langues (en cas de demande d'assistants de langue différentes).

## Quelques conseils :

- Associez l'ensemble de l'équipe des langues vivantes à la rédaction du projet pédagogique auquel l'assistant a accès.
- Mettre en avant comment vous comptez prendre appui de la plus-value culturelle de l'assistant.
- Donnez des exemples d'intégration de l'assistant au cœur des classes, de sa contribution au sein de l'établissement.



**ACADÉMIE  
DE LILLE**

*Liberté  
Égalité  
Fraternité*

**Conditions matérielles de l'accueil**

Logement \*

Information supplémentaire sur le logement

Services proposés \*

Information supplémentaire sur les services proposés

Etablissement inclusif

**Enregistrer les modifications**

En cliquant vos informations sont validées et apparaîtront lors d'un prochain passage sur cette page, page que vous pourrez modifier ultérieurement si nécessaire.

Vous pouvez préciser par ex : le type de logement, le nombre de places disponibles, le coût du loyer, etc.

## Quelques conseils :

- La question du logement est importante pour les assistants car il est source d'un grand stress au moment d'entreprendre le voyage.
- Il serait préférable qu'une solution pérenne soit identifiée en amont de l'arrivée de l'assistant.  
N'hésitez pas à étudier les possibilités avec des établissements à proximité.
- Donnez d'autres détails sur les conditions d'accueil matériel, y compris des détails sur les déplacements entre établissements.



**ATTENTION** : Prenez soin de cette partie ; les futurs assistants peuvent en prendre connaissance au moment de leur affectation.



**ACADÉMIE  
DE LILLE**

*Liberté  
Égalité  
Fraternité*

# Création d'une demande de poste d'assistant

Cliquer sur l'onglet  
« Gestion des postes »

Gestion des postes

Etablissement

Utilisateurs

Assistants

Paramétrages

Espace professeur

## Gestion des postes

Demandes de postes en attente

Postes validés - Détails

Rechercher un poste

Sélectionner l'année 2025

Filtrer

Année

2025

Langue

Niveau

Académie affectée

Date de création

jj / mm / aaaa

Statut de poste

Par langue

Langue

Postes ouverts

Postes disponibles

Demandes de postes en attente

Établissement

Ville

Langue

Niveau

Professeur référent

Occupation du poste

Date de création

Actions

0 Elements

Lignes par page

20

Demande de poste d'assistant

Cliquer sur le lien  
« Demande de poste d'assistant »

## Création de demande de poste assistant

### Informations sur la demande de poste d'assistant

Langue  \*

Niveau  
Collège

Classes  \*

Domaine  \*

Professeur référent  \*

Linguiste  \*  
 Oui  Non

Occupation du poste  \*  
 %

L'accueil d'un assistant serait partagé avec un autre établissement \*  
 Oui  Non

Année de prise de fonctions de l'assistant \*  
Format attendu : AAAA

Section spécifique  
 SI  BI  REP+  EMILE/DNL  Dispositif langues renforcées

Pièce jointe  
Déplacez vos fichiers ici ou cliquez pour parcourir  
Types acceptés : .pdf, .gif, .jpg, .jpeg, .png, .tiff. Maximum 1MB

Sans préférence : choisir « lettres et langues »

Vous pouvez demander un assistant à 100% (12h), 50% (6h), etc.  
La répartition sera validée par le rectorat.

Vous pouvez cocher différentes cases selon votre profil.  
Pour LCE, cochez la dernière case.

Il est nécessaire d'identifier un professeur-référent pour faire une demande. Le menu déroulant affiche les noms des enseignants référents enregistrés.

Le futur assistant a accès aux coordonnées du référent. On leur demande de prendre contact dès leur affectation.

A cocher s'il y a partage : dans ce cas, l'autre établissement devra également créer sa demande.

Vous devez choisir 2025

## Quelques conseils :

- Privilégiez les demandes associant au moins deux établissements.
- Identifiez l'établissement binôme dans votre demande.



**ATTENTION** : tous les ans, on observe quelques discordances au niveau des binômes affichés dans les dossiers.

- Des projets « cycle 3 » sont possibles, mais doivent avoir l'aval de l'IEN de la circonscription.



## Calendrier ADELE pour la campagne 2024-2025





**ACADÉMIE  
DE LILLE**

*Liberté  
Égalité  
Fraternité*

Merci de votre attention

[assistants@ac-lille.fr](mailto:assistants@ac-lille.fr)  
[derek.gallagher@ac-lille.fr](mailto:derek.gallagher@ac-lille.fr)  
[sarah.bousta@ac-lille.fr](mailto:sarah.bousta@ac-lille.fr)