

Séminaire d'automne MESHS-Académie de Lille (HLP) du 18 novembre 2022

Communication de Madame **Charlotte Baron**, psychologue, doctorante en psychologie clinique et sociale, chargée de cours à l'université de Lille

LGBTQIA+
Entre identités de genre et identités sexuelles



LGBTQIA+
*Entre identités de
genre et identités
sexuelles*

Le 18/11/2022

Mme Baron Charlotte

1. Sexe et Genre

2. Modèles de l'identité sexuée

3. Les 3 dimensions du genre

4. L'identité sexuelle

5. LGBTQIA+

6. Ressources utilisables

Oakley, A. (1972)

« Le mot « sexe » se réfère aux différences biologiques entre mâles et femelles, à la différence visible entre leurs organes génitaux et à la différence corrélative entre leurs fonctions procréatrices. Le "genre", lui, est une question de culture, il se réfère à la classification sociale en "masculin" et "féminin" »

Identité de genre / Identité Sexuée

Identité de Genre (Bussey, 2013) : notion anglophone

Identité sexuée (Notion franchophone):

- 1) Sentiment d'appartenance à son sexe (Chiland, 1995)
- 2) Se définit par le degré d'adhésion à l'égard des rôles traditionnels (Vouillot, 2002)

Rôles de sexe (Marro, 1998)

1. Sexe et Genre

2. Modèles de l'identité sexuée

3. Les 3 dimensions du genre

4. L'identité sexuelle

5. LGBTQIA+

6. Ressources utilisables

Le genre et ses dimensions fondamentales :

1. Construction sociale (Lindsey, 2005)

Delphy, C.

(chercheuse CNRS)

« L'ensemble de ce que sont et de ce que font les femmes et les hommes, et qui paraît spécifique à chaque sexe, est en fait entièrement social. »

2. Processus relationnel (Bereni et al., 2012)

3. Rapport de pouvoir

Scott (1988, p. 141) :

« Le genre est un élément constitutif des rapports sociaux fondés sur des différences perçues entre les sexes et est une façon première de signifier des rapports de pouvoir. »

1. Sexe et Genre
2. **Modèles de l'identité sexuée**
3. Les 3 dimensions du genre
4. L'identité sexuelle
5. LGBTQIA+
6. Ressources utilisables

1. **Modèle de l'apprentissage social (Mischel, 1970 ; Bandura, 1977)**
2. Modèle du développement cognitif (Köhlberg, 1966)
3. Théorie du schéma de genre (Bem, 1981)
4. Théorie socio-cognitive

- La différence des sexes résulte d'un apprentissage complexe
- L'environnement social modèle l'enfant
- Renforcements positifs et négatifs
- Modèles à imiter : les parents, les autres enfants, les autres élèves, les autres adultes...

1. Sexe et Genre
2. **Modèles de l'identité sexuée**
3. Les 3 dimensions du genre
4. L'identité sexuelle
5. LGBTQIA+
6. Ressources utilisables

1. Modèle de l'apprentissage social (Mischel, 1970 ; Bandura, 1977)
2. **Modèle du développement cognitif (Köhlberg, 1966)**
3. Théorie du schéma de genre (Bem, 1981)
4. Théorie socio-cognitive

« Le développement des rôles et de l'identité de genre est étroitement dépendant du **développement cognitif** et **le rôle des déterminants sociaux est tout à fait mineur, voire nul** »
(Hurtig, 1982, p. 284).

2 ans

Identité du genre

(Crooks & Bauer, 2017)

3-4 ans

Stabilité du genre

(Mc Conaghy, 1979)

5-6ans

Constance du genre

1. Sexe et Genre
2. **Modèles de l'identité sexuée**
3. Les 3 dimensions du genre
4. L'identité sexuelle
5. LGBTQIA+
6. Ressources utilisables

1. Modèle de l'apprentissage social (Mischel, 1970 ; Bandura, 1977)
2. Modèle du développement cognitif (Köhlberg, 1966)
3. **Théorie du schéma de genre (Bem, 1981)**
4. Théorie socio-cognitive

" Chaque culture attribue des rôles et des tâches aux personnes selon leur sexe. La distinction entre femme et homme est un principe organisateur fondamental pour chaque société."

(De Bosscher, 2019, TD)

Schéma = structures cognitives utilisées pour comprendre le monde, interpréter et traiter de nouvelles informations

1. Sexe et Genre
2. **Modèles de l'identité sexuée**
3. Les 3 dimensions du genre
4. L'identité sexuelle
5. LGBTQIA+
6. Ressources utilisables

1. Modèle de l'apprentissage social (Mischel, 1970 ; Bandura, 1977)
2. Modèle du développement cognitif (Köhlberg, 1966)
3. Théorie du schéma de genre (Bem, 1981)
4. **Théorie socio-cognitive**

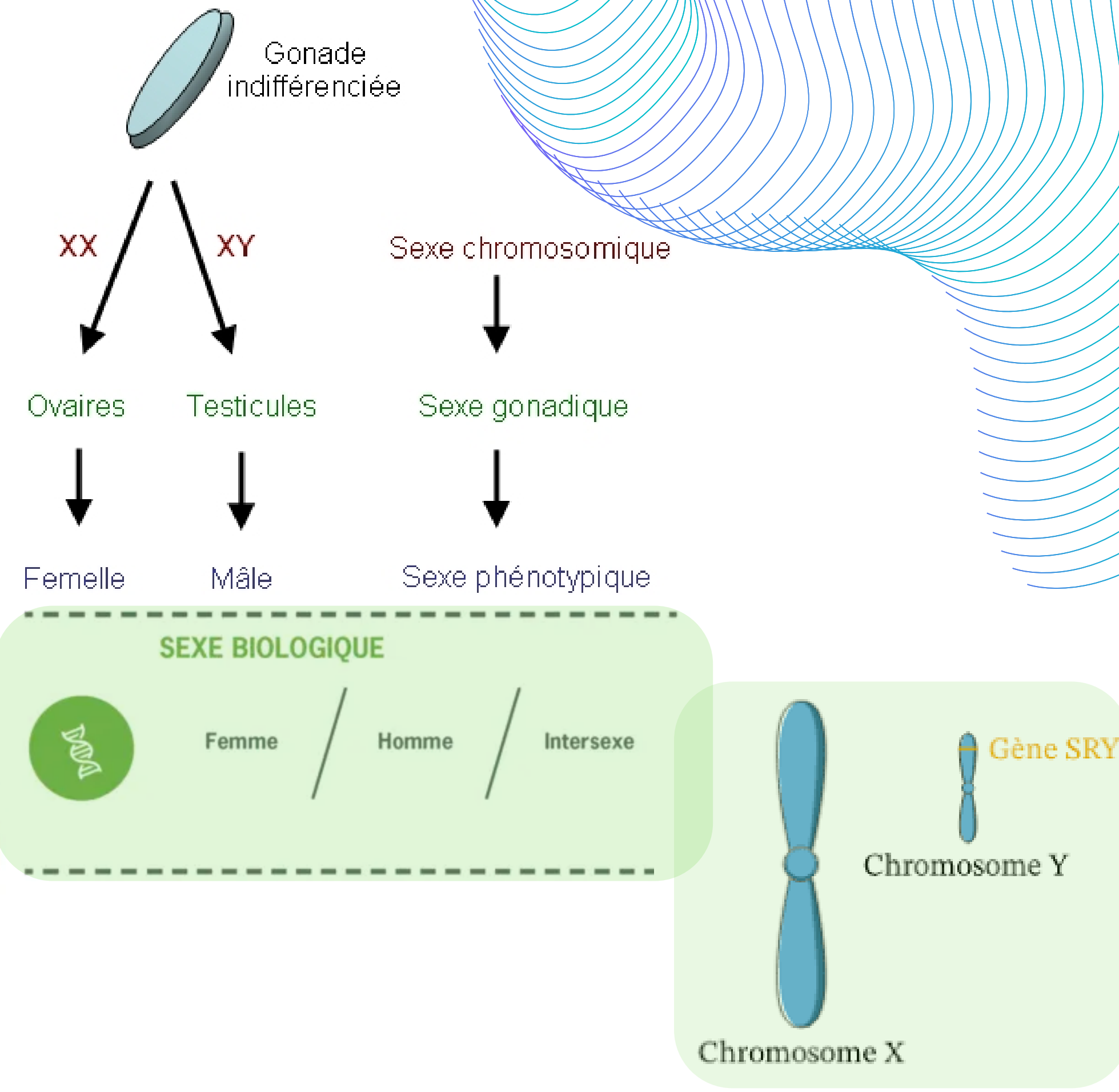


(Zaouche-Gaudron & Rouyer, 2002)

1. Sexe et Genre
2. Modèles de l'identité sexuée
3. Les 3 dimensions du genre
4. L'identité sexuelle
5. LGBTQIA+
6. Ressources utilisables

L'IDENTITÉ DE GENRE

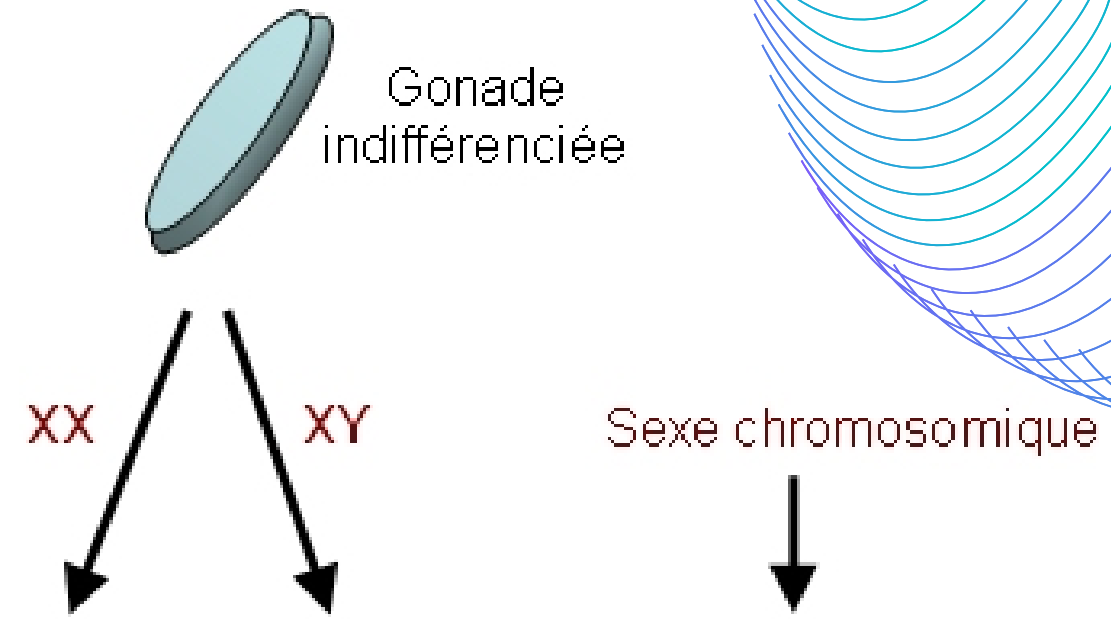
CIDFF Haute Garonne - Février 2021
 Schéma inspiré de La licorne du genre (transstudent.org)
 et de L'identité de genre (cliquezjustice.ca)



1. Sexe et Genre
2. Modèles de l'identité sexuée
3. Les 3 dimensions du genre
4. L'identité sexuelle
5. LGBTQIA+
6. Ressources utiles

L'IDENTITÉ DE GENRE

CIDFF Haute Garonne - Février 2021
Schéma inspiré de La licorne du genre (transstudent.org)
et de L'identité de genre (cliquezjustice.ca)



*HERMAPHRODISME EST UN TERME INEXACT ET OFFENSANT.
ON NE PARLE PAS NON PLUS D'INTERSEXUALITÉ OU D'INTERSEXUALISME*

*MAIS D'**INTERSEXUATION**.*

LES PERSONNES CONCERNÉES SONT APPELÉES

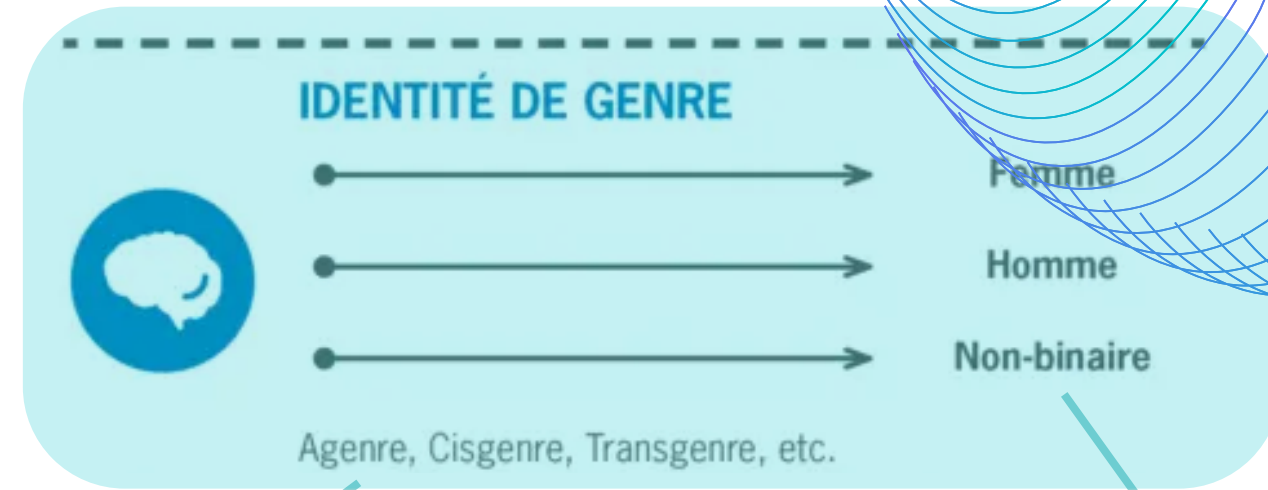
"INTERSEXES"** OU **"INTERSEXUÉS"



1. Sexe et Genre
2. Modèles de l'identité sexuée
3. Les 3 dimensions du genre
4. L'identité sexuelle
5. LGBTQIA+
6. Ressources utilisables

L'IDENTITÉ DE GENRE

CIDFF Haute Garonne - Février 2021
 Schéma inspiré de La licorne du genre (transstudent.org)
 et de L'identité de genre (cliquezjustice.ca)



Genderfluid



Bigender



GenderQueer



1. Sexe et Genre
2. Modèles de l'identité sexuée
3. Les 3 dimensions du genre
4. L'identité sexuelle
5. LGBTQIA+
6. Ressources utilisables

L'IDENTITÉ DE GENRE

CIDFF Haute Garonne - Février 2021
 Schéma inspiré de *La licorne du genre* (transstudent.org)
 et de *L'identité de genre* (cliquezjustice.ca)



IDENTITÉ DE GENRE



- —————> Femme
 - —————> Homme
 - —————> Non-binaire
- Agenre, Cisgenre, Transgenre, etc.

SEXE BIOLOGIQUE



Femme / Homme / Intersexe

EXPRESSION DU GENRE



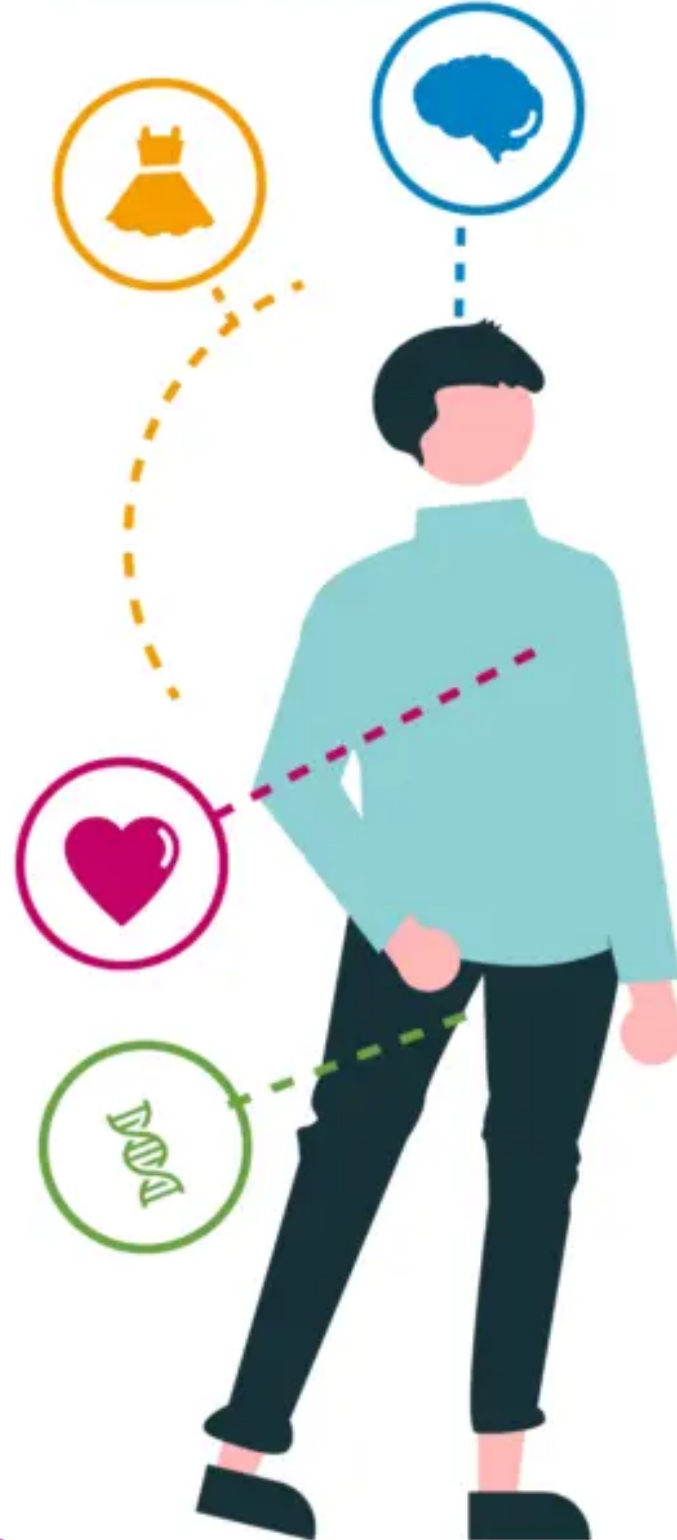
- —————> Féminin
- —————> Masculin
- —————> Autre(s) genre(s)

Féminin, Masculin, Androgyne, Créatif etc.

1. Sexe et Genre
2. Modèles de l'identité sexuée
3. Les 3 dimensions du genre
4. **L'identité sexuelle**
5. LGBTQIA+
6. Ressources utilisables

L'IDENTITÉ DE GENRE

CIDFF Haute Garonne - Février 2021
 Schéma inspiré de *La licorne du genre* (transstudent.org)
 et de *L'identité de genre* (cliquezjustice.ca)



IDENTITÉ DE GENRE



- —————> Femme
- —————> Homme
- —————> Non-binaire

Agendre, Cisgenre, Transgenre, etc.

ORIENTATION SEXUELLE



- —————> Femme
- —————> Homme
- —————> Autre(s) genre(s)

Homosexuelle, Hétérosexuelle, Asexuelle, Bisexuelle, etc.

SEXE BIOLOGIQUE



Femme / Homme / Intersexe

EXPRESSION DU GENRE



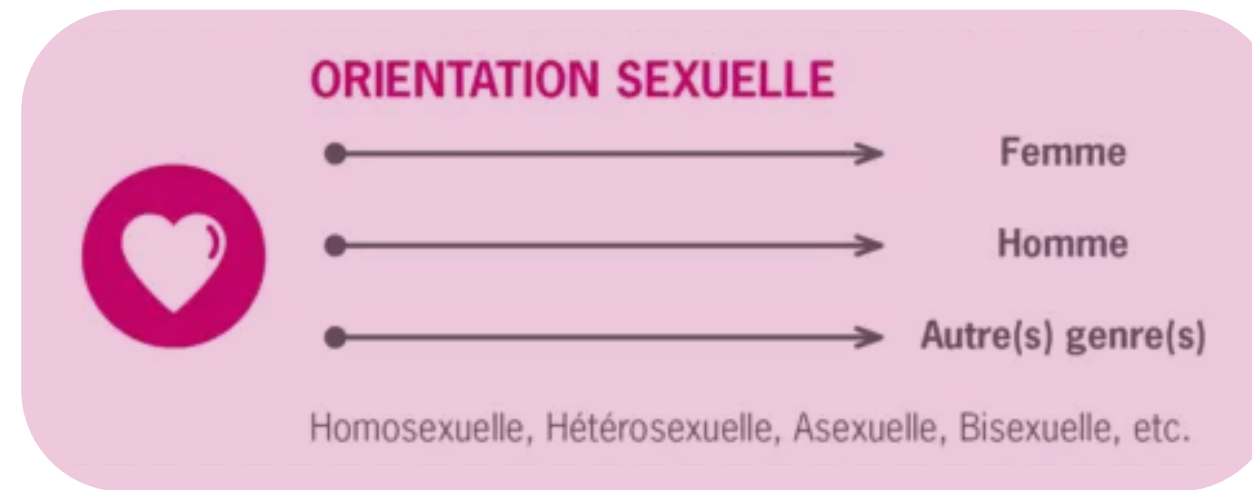
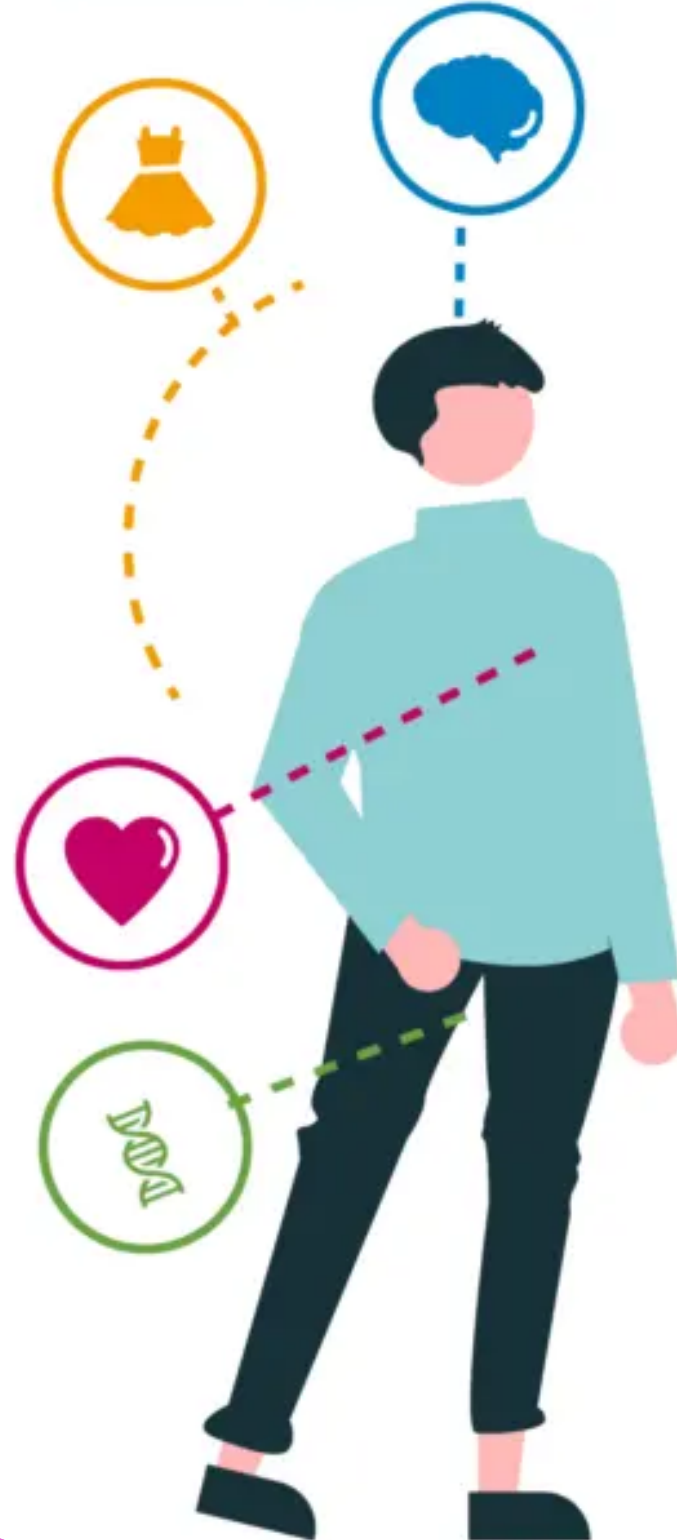
- —————> Féminin
- —————> Masculin
- —————> Autre(s) genre(s)

Féminin, Masculin, Androgyne, Créatif etc.

1. Sexe et Genre
2. Modèles de l'identité sexuée
3. Les 3 dimensions du genre
4. **L'identité sexuelle**
5. LGBTQIA+
6. Ressources utilisables

L'IDENTITÉ DE GENRE

CIDFF Haute Garonne - Février 2021
Schéma inspiré de *La licorne du genre* (transstudent.org)
et de *L'identité de genre* (cliquezjustice.ca)



DILLON ET AL. (2008).

6 dimensions composeraient l'orientation sexuelle :

- 1) Les besoins sexuels perçus
- 2) Les activités sexuelles préférées
- 3) Les caractéristiques préférées des partenaires sexuels
- 4) Les valeurs sexuelles
- 5) La reconnaissance et l'identification de l'orientation sexuelle
- 6) Les modes préférés d'expression sexuelle

1. Sexe et Genre
2. Modèles de l'identité sexuée
3. Les 3 dimensions du genre
4. **L'identité sexuelle**
5. LGBTQIA+
6. Ressources utilisables

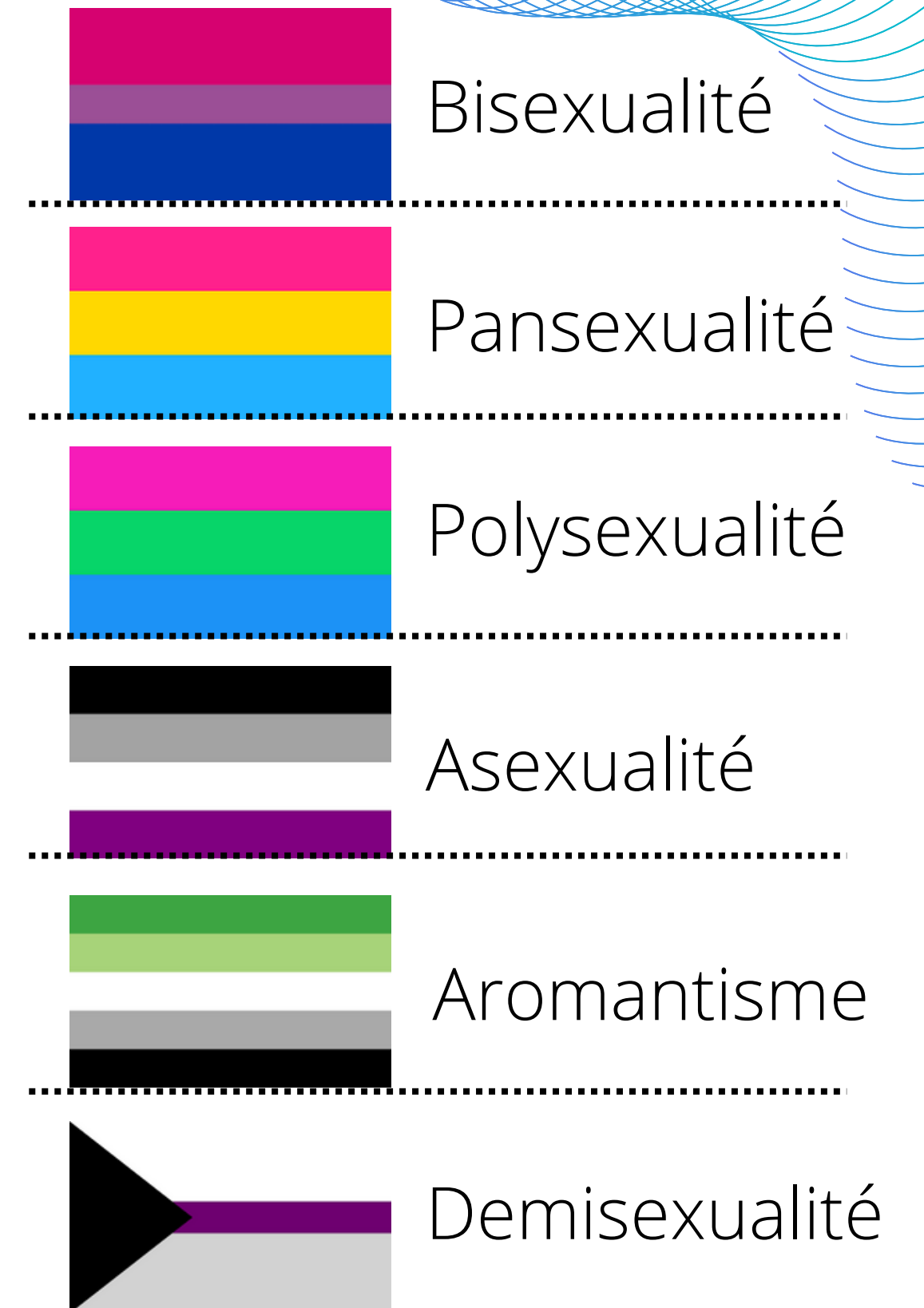
La grille de Klein

Passé / présent / idéal

Pour les variables F et G

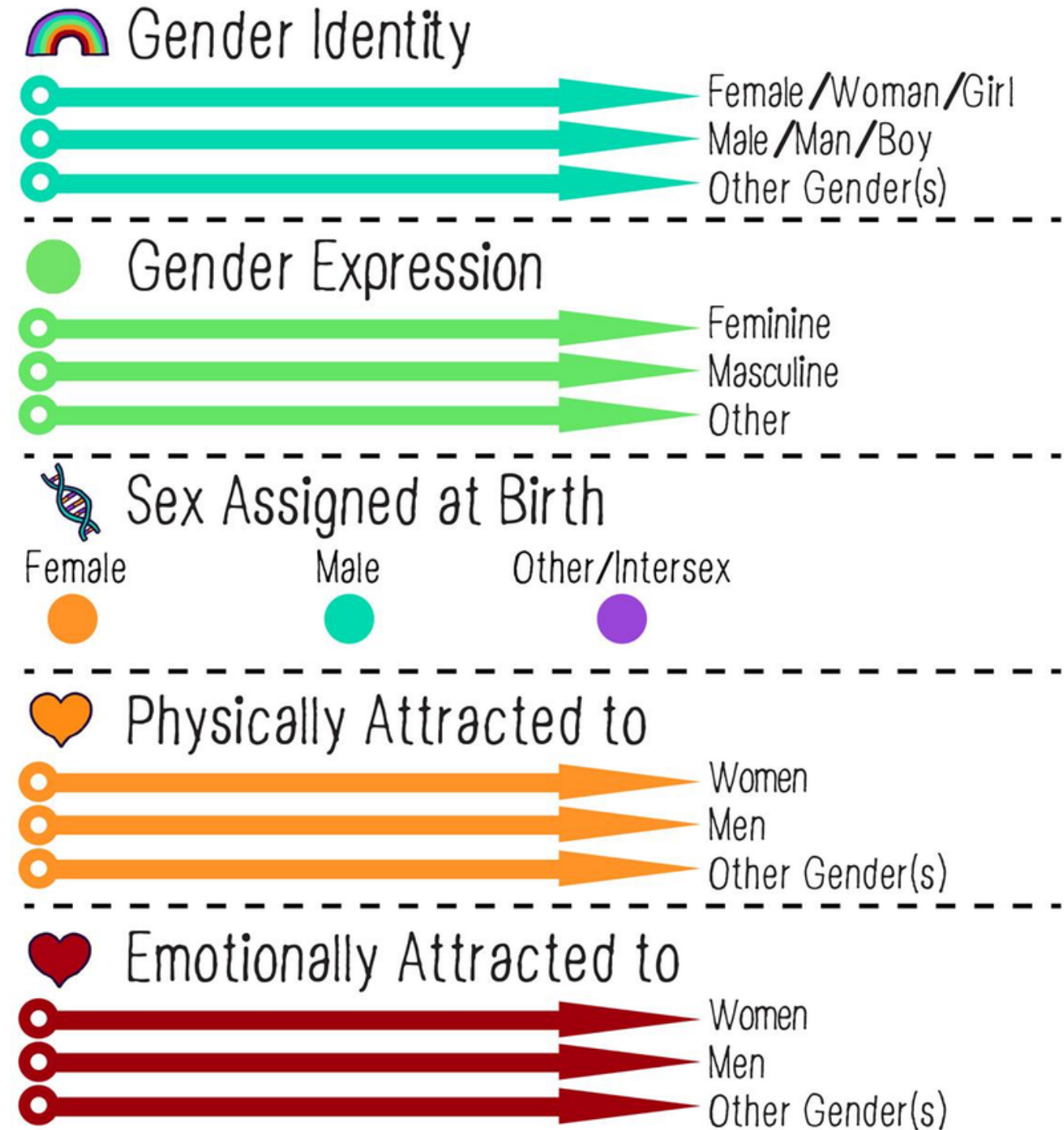
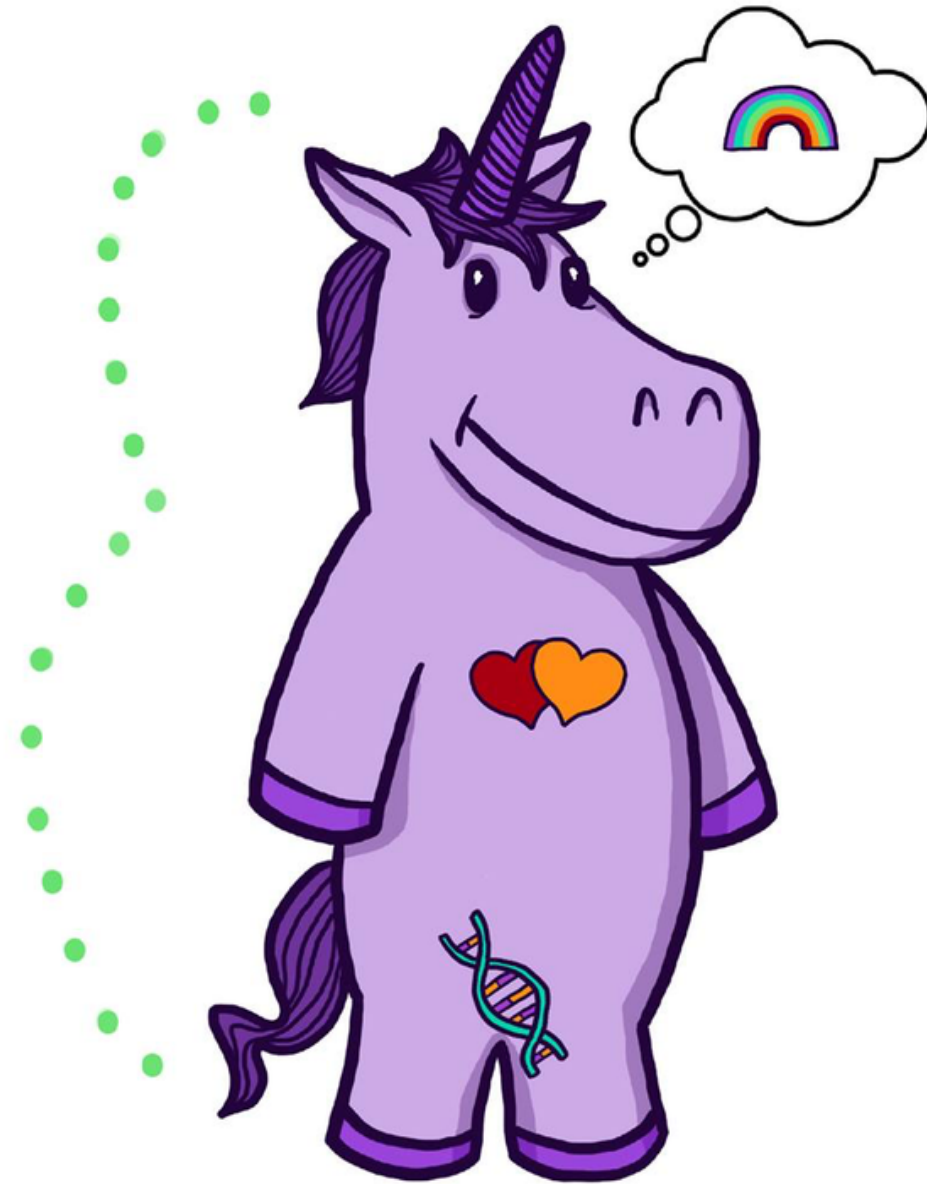
- A** ■ Attirance sexuelle
- B** ■ Comportement sexuel
- C** ■ Fantasmes sexuels
- D** ■ Préférence émotionnelle
- E** ■ Préférence sociale
- F** ■ Auto-identification
- G** ■ Mode de vie hétérosexuel/homosexuel

- 1** ● Hétérosexuel-le uniquement
- 2** ● Hétérosexuel-le principalement
- 3** ● Hétérosexuel-le plutôt
- 4** ● Hétérosexuel-le/homosexuel-le également
- 5** ● Homosexuel-le plutôt
- 6** ● Homosexuel-le principalement
- 7** ● Homosexuel-le uniquement



1. Sexe et Genre
2. Modèles de l'identité sexuée
3. Les 3 dimensions du genre
4. **L'identité sexuelle**
5. LGBTQIA+
6. Ressources utilisables

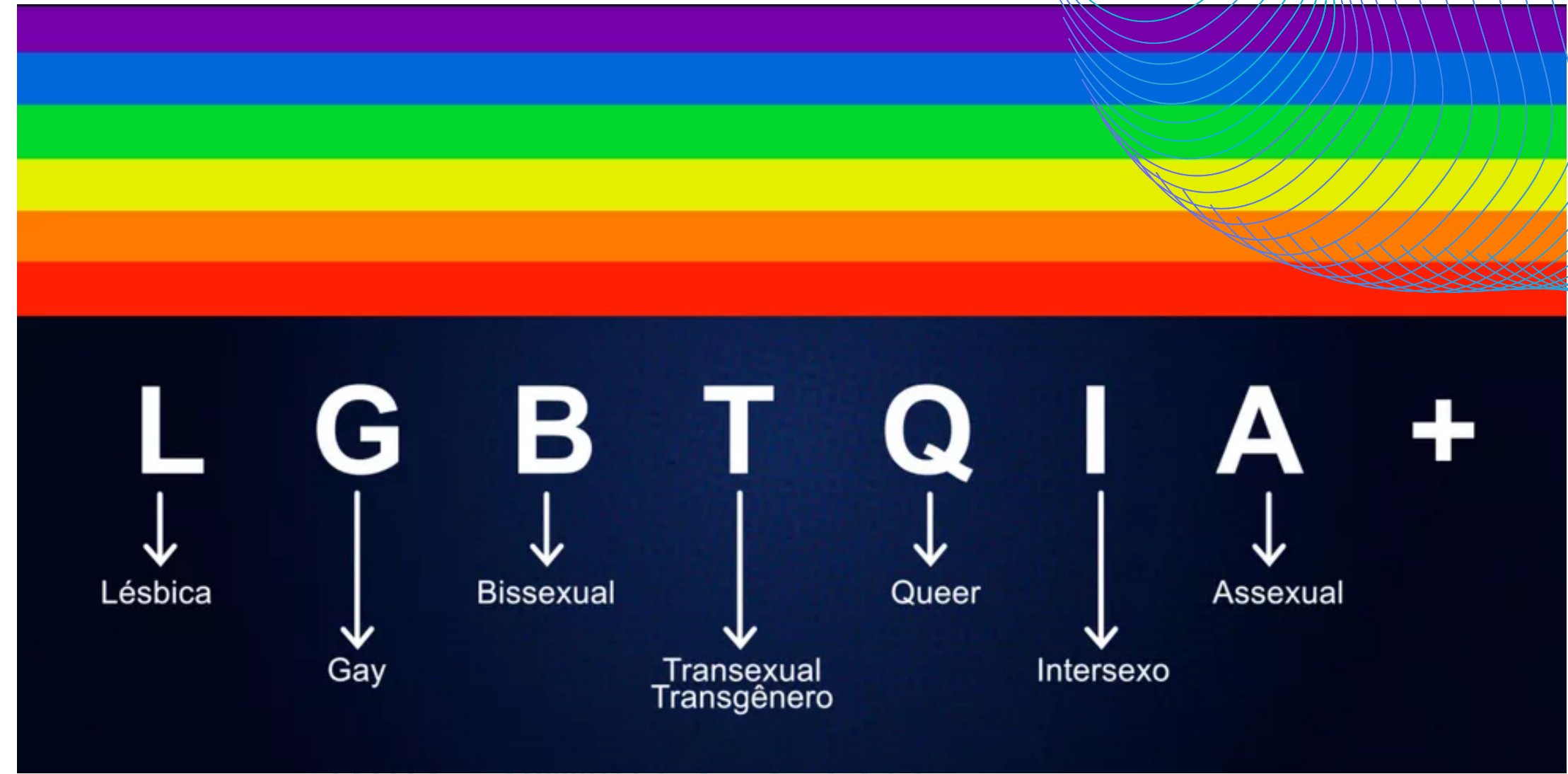
The Gender Unicorn



To learn more, go to:
www.transstudent.org/gender

Design by Landyn Pan and Anna Moore

1. Sexe et Genre
2. Modèles de l'identité sexuée
3. Les 3 dimensions du genre
4. L'identité sexuelle
5. **LGBTQIA+**
6. Ressources utilisables



Peine encourue : 3 ans d'emprisonnement +
45 000 euros d'amende

Article 225-1 CP : Discrimination

- Refuser la fourniture d'un bien ou d'un service ;
- Entraver l'exercice normal d'une activité économique quelconque
- Refuser d'embaucher, sanctionner ou licencier une personne



1. Sexe et Genre

2. Modèles de l'identité sexuée

3. Les 3 dimensions du genre

4. L'identité sexuelle

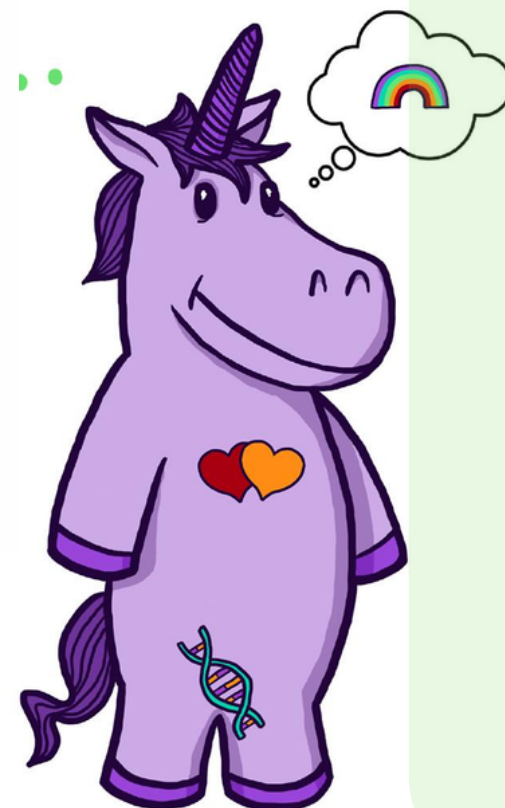
5. LGBTQIA+

6. Ressources utilisables



Vidéos Youtube :

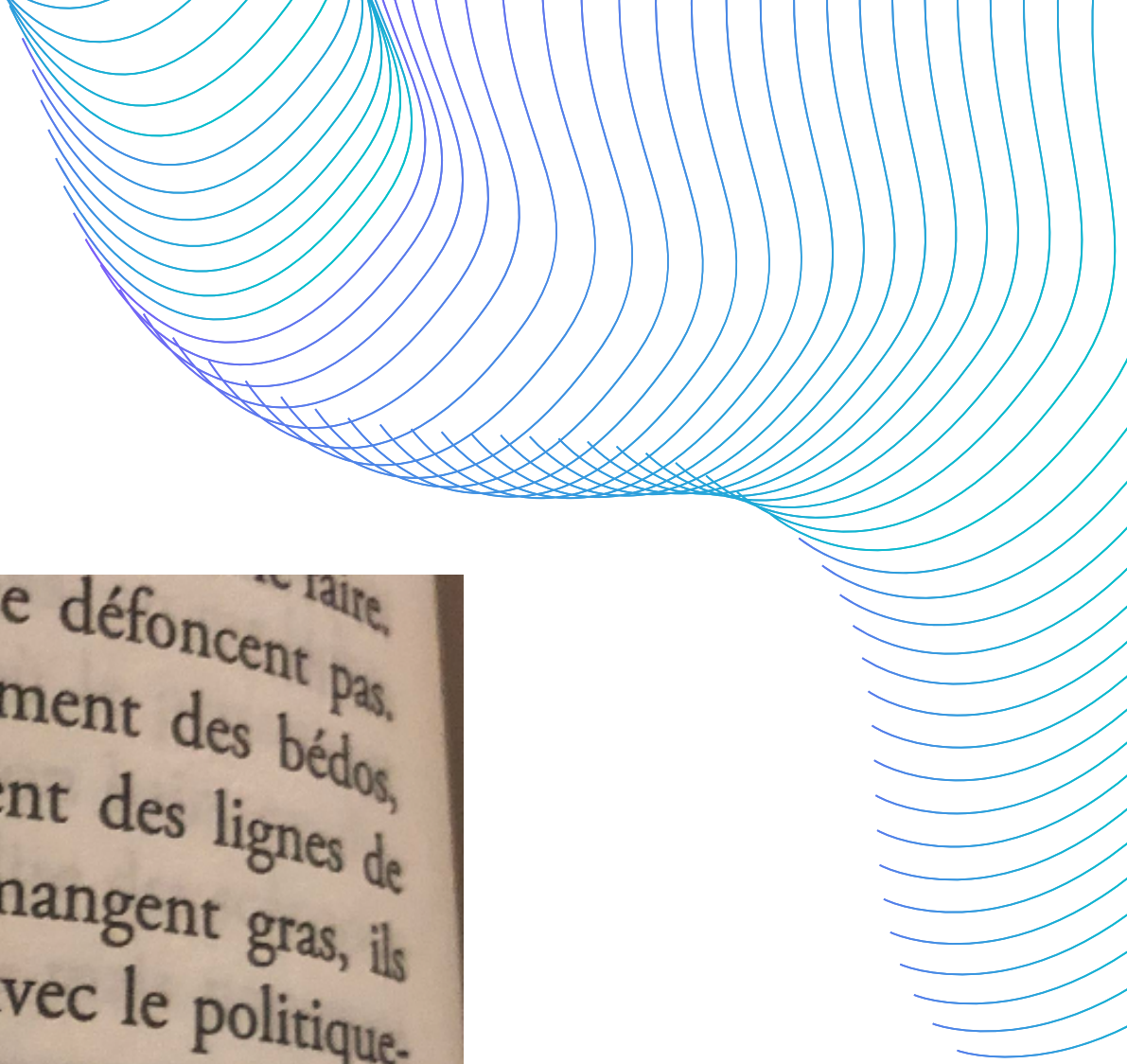
- Orientation sexuelle Vs Romantique
- Différenciation sexuelle de l'embryon
- Les Mosos : société matriarcale
- Le sexisme au travail
- Sexisme inversé
- Les stéréotypes de genre



Lectures accessibles :

- Virginie Despentes :
 - "King Kong Théorie" (2006)
 - "Cher connard" (2022)
- "Introduction aux études pour le genre" (Bereni et al., 2012)
- "Le camion et la poupée" (Bouvet, 2012)

1. Sexe et Genre
2. Modèles de l'identité sexuée
3. Les 3 dimensions du genre
4. L'identité sexuelle
5. LGBTQIA+
- 6. Ressources utilisables**



Les vrais mecs boivent du whisky, fument des bédos, biberonnent du sirop codéiné et sniffent des lignes de coke qui ont la taille de poutres. Ils mangent gras, ils poussent de la fonte et ils se torchent avec le politique-ment correct. Et les vrais mecs ne se sentent pas démolis parce qu'une pétasse se plaint dix ans après de ce qu'elle a pris une main au cul. J'échoue à être un vrai mec sur presque tous les tableaux. Je suis malingre, j'ai un appétit d'oiseau, je suis limite hypocondriaque, et je perds le sommeil parce qu'on me fait ma fête sur Twitter. La seule activité de bonhomme sur laquelle j'étais plutôt bon, c'était la défonce. C'est ce qui faisait la différence entre moi et les autres.



Extrait du livre « Cher Connard » de Virginie Despentes (2022)

1. Sexe et Genre
2. Modèles de l'identité sexuée
3. Les 3 dimensions du genre
4. L'identité sexuelle
5. LGBTQIA+
- 6. Ressources utilisables**



MERCI DE VOTRE ATTENTION

charlotte.baron@univ-lille.fr