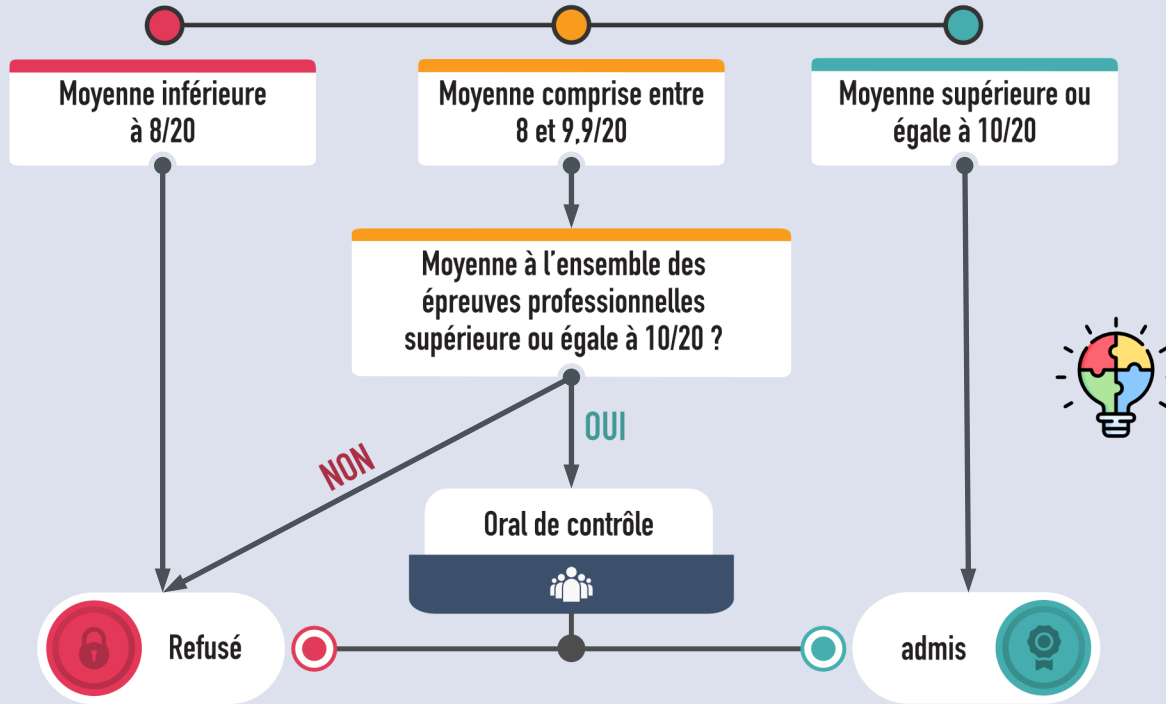




Conditions d'accès à l'oral de contrôle



Format de l'oral de contrôle

Sous-épreuve 1



Porte sur l'une de ces 4 disciplines :

- Mathématiques
- Physique-Chimie
- Économie-droit ou Économie-gestion
- Prévention Santé Environnement

Le candidat **choisit la discipline** au moment de l'inscription à l'oral de contrôle

Sous-épreuve 2

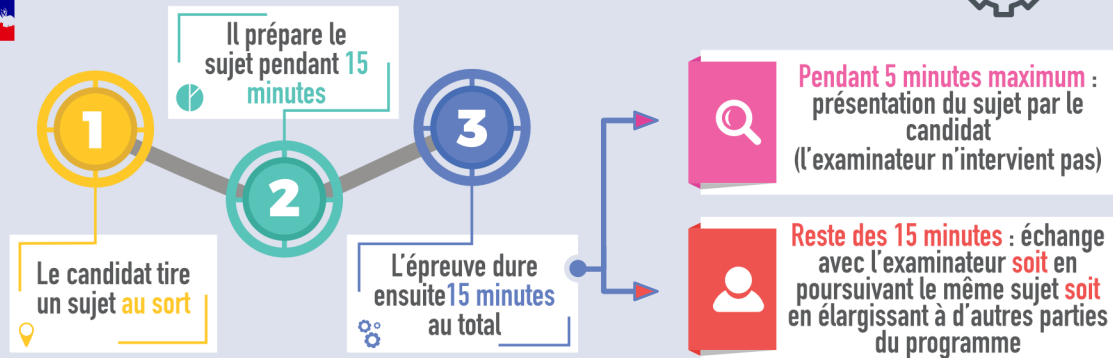


Porte sur l'une de ces 2 disciplines :

- Français
- Histoire-Géographie et EMC

Le candidat **annonce la discipline choisie** à l'examineur au début de la sous-épreuve 2

Déroulement de la 1^{ère} sous-épreuve



Le candidat tire un sujet **au sort**

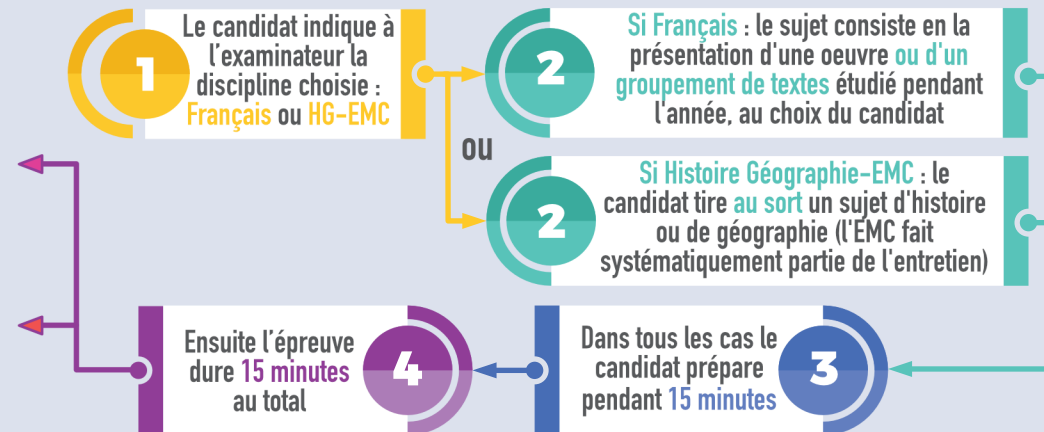
Il prépare le sujet pendant **15 minutes**

L'épreuve dure ensuite **15 minutes** au total

Pendant 5 minutes maximum : présentation du sujet par le candidat (l'examineur n'intervient pas)

Reste des 15 minutes : échange avec l'examineur **soit** en poursuivant le même sujet **soit** en élargissant à d'autres parties du programme

Déroulement de la 2^{ème} sous-épreuve



Le candidat indique à l'examineur la discipline choisie : **Français** ou **HG-EMC**

Si Français : le sujet consiste en la présentation d'une oeuvre **ou d'un** **groupement de textes** étudié pendant l'année, au choix du candidat

Si Histoire Géographie-EMC : le candidat tire **au sort** un sujet d'histoire ou de géographie (l'EMC fait systématiquement partie de l'entretien)

Ensuite l'épreuve dure **15 minutes** au total

Dans tous les cas le candidat prépare pendant **15 minutes**

