

# Accompagnement renforcé en Bac Pro (3 volets)

Développer des compétences disciplinaires, transversales et socio-professionnelles



Toutes les disciplines

S'adapter aux exigences de la vie professionnelle

Acquérir de nouvelles méthodes de travail



Gagner en autonomie tout au long du cycle

Renforcer les connaissances et compétences en Français et en Mathématiques

Exploiter les tests de positionnement

Faire un diagnostic individualisé (acquis, manques)

Français et Mathématiques exclusivement



Toutes les disciplines

Préparer ses choix et argumenter

Valoriser ses compétences

Sensibiliser à l'entrepreneuriat



Deux modules en T<sup>ale</sup>

Objectifs communs :

Développer des compétences sociales - Mobilité - Identifier le lien entre travail scolaire et itinéraire de formation.

Réversibilité pour le choix des modules

Parcoursup

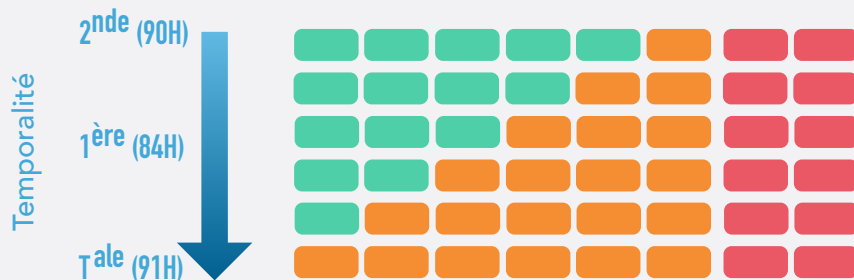
Se projeter dans le supérieur

Préparer son itinéraire de formation

Hiérarchiser ses choix



Une organisation horaire évolutive et adaptative tout au long du cycle en fonction du parcours de l'élève



Accompagnement personnalisé  
Consolidation des acquis  
Accompagnement à l'orientation

ÉDUSCOL : [Orientation](#)  
ONISEP : [Catalogue](#)  
ETINCEL : [Accueil](#)



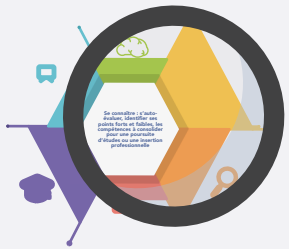
VADE-MECUM CA & AP  
VADE-MECUM A. orientation



# Le tronc commun aux 2 modules



## Quelques pistes de travail



**Se connaître : s'auto-évaluer, identifier ses points forts et faibles, les compétences à consolider pour une poursuite d'études ou une insertion professionnelle**

**Construire son projet post-bac : au vu de la réflexion menée, formuler son choix de module pour l'année scolaire**

Aider l'élève à formuler son projet au regard des ateliers réalisés dans l'item « se connaître »



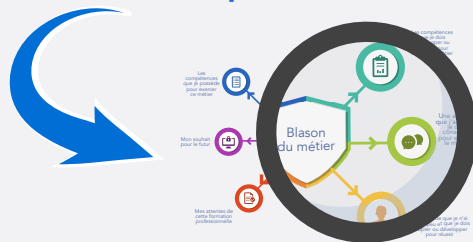
DIAGORIENTE : [CV de compétences](#)  
ONISEP : [GPS Folios Guide d'accompagnement](#)



**Rechercher et comparer des données sur l'emploi et l'insertion professionnelle**

**Se connaître : repérer l'évolution de ses centres d'intérêt, de son projet et de ses représentations du monde professionnel par rapport aux années précédentes**

**Connaître les formations post-bac et les différentes modalités de formation**



Rechercher les formations liées à la spécialités, les différentes possibilités de formations, réfléchir au parcours de l'élève et à sa sécurisation



# Le tronc commun aux 2 modules



**Rechercher et comparer des données sur l'emploi et l'insertion professionnelle**



**Se connaître : repérer l'évolution de ses centres d'intérêt, de son projet et de ses représentations du monde professionnel par rapport aux années précédentes**



# Le tronc commun aux 2 modules



Aider les élèves à s'auto-évaluer : bilan de connaissances, expériences professionnels, points forts, points faibles, valeurs personnelles ...



Faire évoluer les représentations sur les formations et sur les métiers, lutter contre les déterminismes sociaux, les stéréotypes



Développer des compétences sociales (empathie, travail collaboratif, démarche de projet, écoute) : mise en situation, retour analytique des PFMP, retour sur la démarche mise en œuvre pour le chef d'oeuvre



**Se connaître : s'auto-évaluer, identifier ses points forts et faibles, les compétences à consolider pour une poursuite d'études ou une insertion professionnelle**

Exploiter des quiz ou des tests qui invitent l'élève à faire le point sur ses traits de personnalité, ses aptitudes, ses centres d'intérêts ou encore ses envies



Renforcer l'autonomie et la prise d'initiative : placer l'élève dans ses situations de travail qui demandent de s'organiser, de planifier une démarche pour répondre à une situation proposée



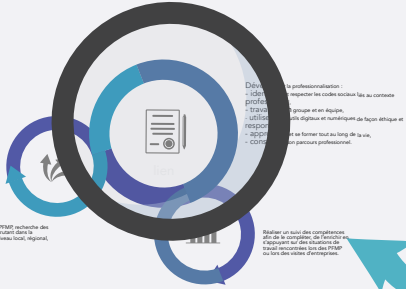
S'interroger sur les attentes professionnelles supplémentaires d'un titulaire de Brevet de Technicien Supérieur et mettre en perspective le métier visé





# Poursuite d'études

## Quelques pistes de travail



**Envisager à terme son insertion professionnelle**

**Se projeter dans l'enseignement supérieur pour dépasser l'autocensure et prendre conscience des compétences attendues**

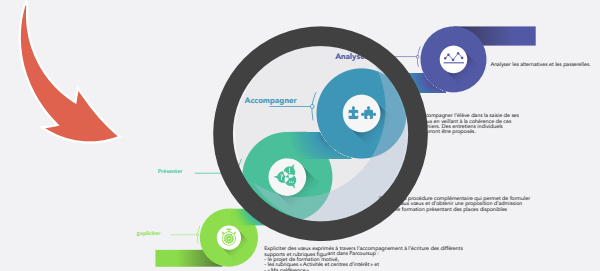
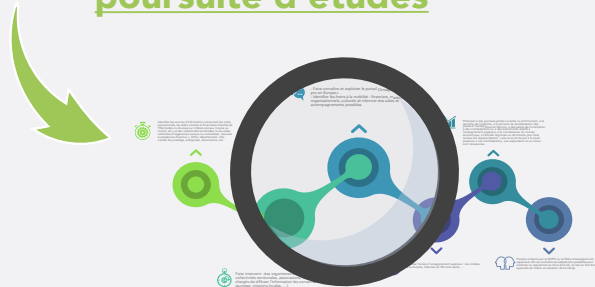
**Approfondir ses compétences et sa capacité d'adaptation**



**Se projeter**

**Améliorer sa mobilité, connaître les démarches, les accompagnements possibles pour la poursuite d'études**

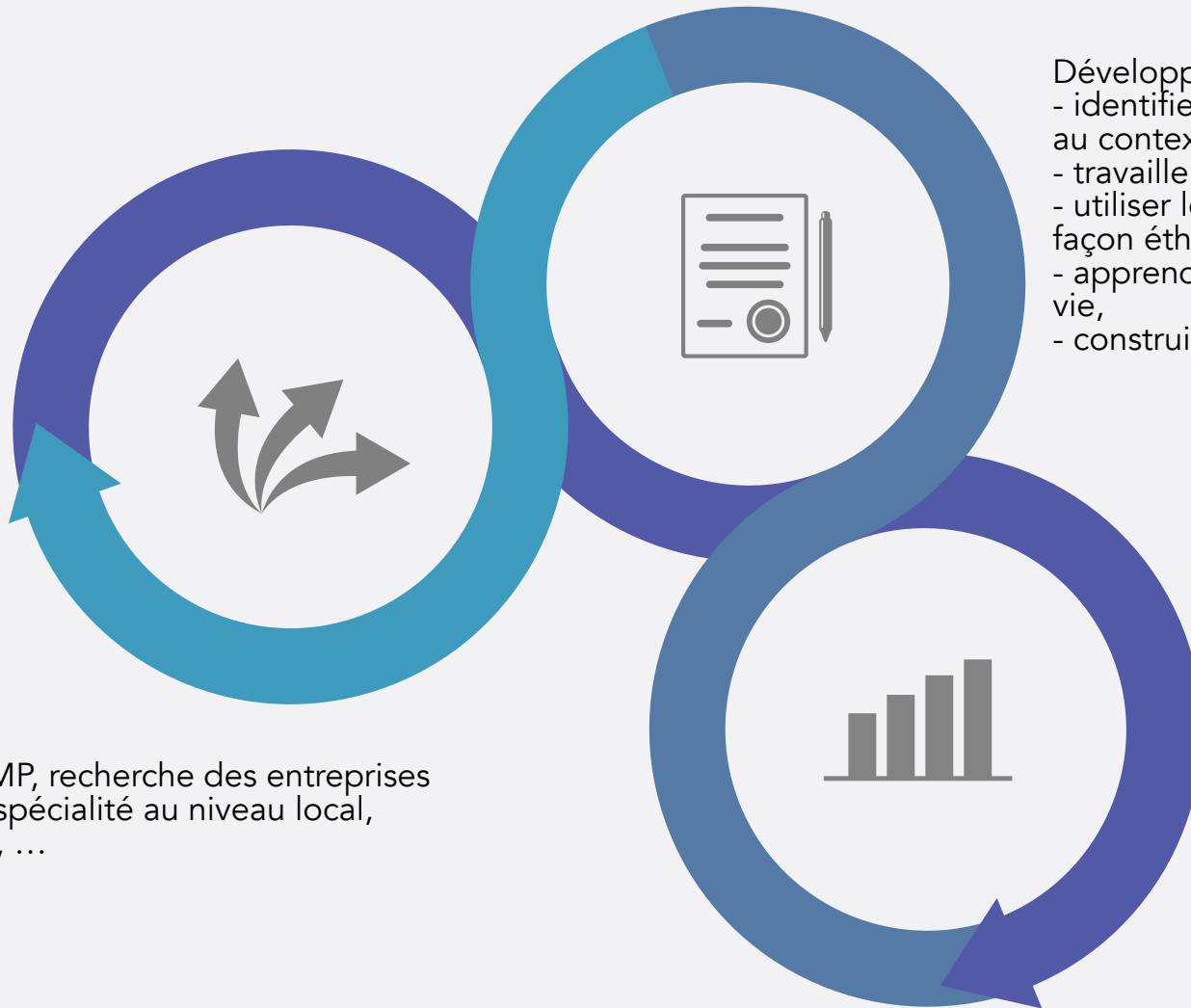
**Préparer la procédure PARCOURSUP**



# Se projeter



# Envisager à terme son insertion professionnelle



Développer la professionnalisation :

- identifier et respecter les codes sociaux liés au contexte professionnel,
- travailler en groupe et en équipe,
- utiliser les outils digitaux et numériques de façon éthique et responsable,
- apprendre et se former tout au long de la vie,
- construire son parcours professionnel.

Réaliser un suivi des compétences afin de le compléter, de l'enrichir en s'appuyant sur des situations de travail rencontrées lors des PFMP ou lors des visites d'entreprises.

Retour sur les PFMP, recherche des entreprises recrutant dans la spécialité au niveau local, régional, national, ...



# Améliorer sa mobilité, connaître les démarches, les accompagnements possibles pour la poursuite d'études



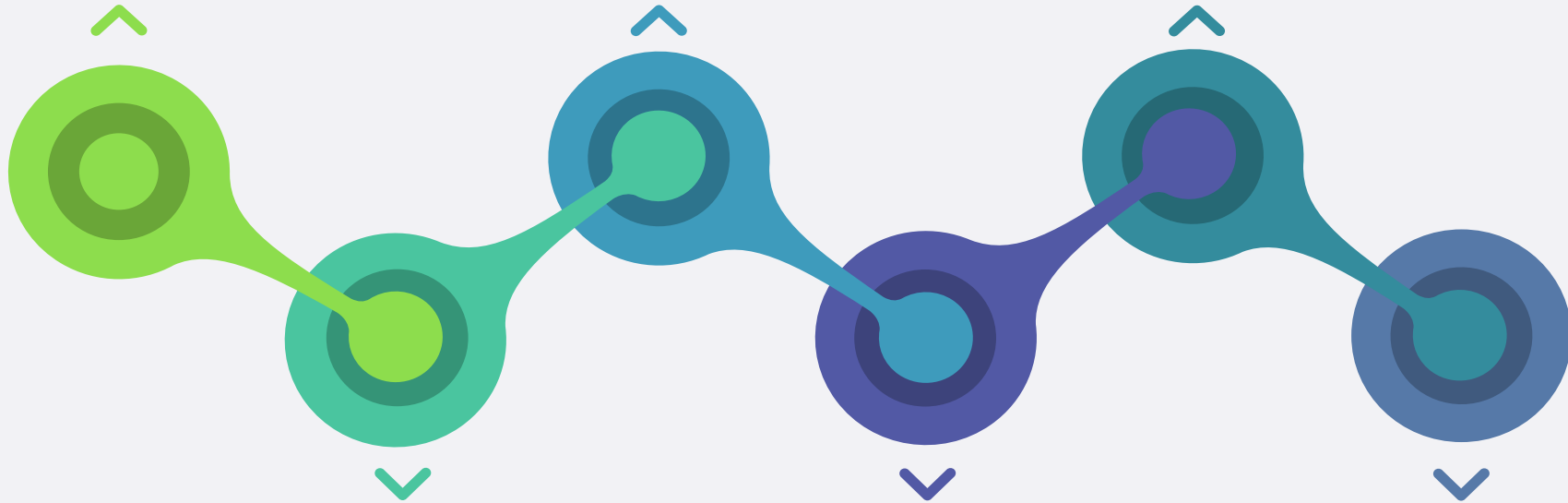
Identifier les sources d'information concernant les coûts prévisionnels, les aides sociales et financières directes de l'État (aides ou bourses sur critères sociaux, bourse au mérite, etc.) et des collectivités territoriales ou les aides indirectes d'organismes sociaux ou mutualistes : bourses européennes Erasmus +, OFAJ, département, ville, comité de jumelage, entreprises, associations, etc.



- Faire connaître et exploiter le portail Onisep « Ma voie pro en Europe ».  
- Identifier les freins à la mobilité : financiers, matériels, organisationnels, culturels et informer des aides et accompagnements possibles.



Participer à des journées portes ouvertes ou d'immersion, à la semaine de l'industrie, à la semaine de sensibilisation des jeunes à l'entrepreneuriat féminin, à des salons de l'orientation, à des manifestations ou à des événements relatifs à l'enseignement supérieur, à la connaissance du monde économique, à l'échelle régionale ou territoriale pour faire évoluer les représentations : cela ne se limite pas à la seule présence à ces manifestations, une exploitation et un retour sont nécessaires.



Faire intervenir des organismes chargés de délivrer des aides (collectivités territoriales, associations, ...) ou les réseaux chargés de diffuser l'information les concernant (CIO, réseau jeunesse, missions locales, ...)



Favoriser l'accès à l'enseignement supérieur : les cordées de la réussite, internats du XXI<sup>ème</sup> siècle, ...



Prendre contact avec la MDPH ou la filière d'enseignement supérieure afin de connaître les adaptations possibles pour conforter ou réexaminer le choix formulé, et cela en fonction des capacités de l'élève en situation de handicap





# Préparer la procédure PARCOURSUP



## Analyser



Analyser les alternatives et les passerelles.

## Accompagner



Accompagner l'élève dans la saisie de ses vœux en veillant à la cohérence de ces derniers. Des entretiens individuels pourront être proposés.

## Présenter



Présenter la procédure complémentaire qui permet de formuler de nouveaux vœux et d'obtenir une proposition d'admission dans une formation présentant des places disponibles

## Expliciter



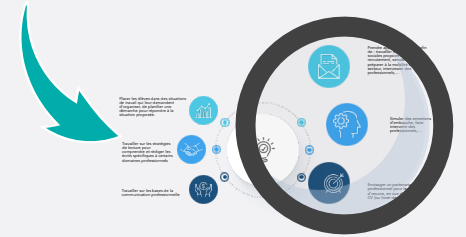
Expliciter des vœux exprimés à travers l'accompagnement à l'écriture des différents supports et rubriques figurant dans Parcoursup :  
- le projet de formation motivé,  
- les rubriques « Activités et centres d'intérêt » et  
- « Ma préférence »



Se sensibiliser à l'entrepreneuriat



Comprendre l'environnement économique et professionnel



# Insertion professionnelle

## Quelques pistes de travail



Découvrir les possibles en matière d'évolution professionnelle



Approfondir ses compétences et sa capacité d'adaptation



Préciser son projet d'insertion professionnelle ou entrepreneuriat et préparer sa mise en oeuvre



Se projeter dans le monde professionnel



Mettre en œuvre ses compétences dans des contextes professionnels spécifiques





Prendre contact avec les entreprises

Interviewer des professionnels

S'appuyer sur les PFMP pour connaître les compétences liées à la spécialités

### Mettre en œuvre ses compétences dans des contextes professionnels spécifiques



Présenter les dispositifs de création ou de reprise d'une activité, valoriser l'excellence de la formation



Connaître l'écosystème entrepreneurial, constituer et enrichir son réseau

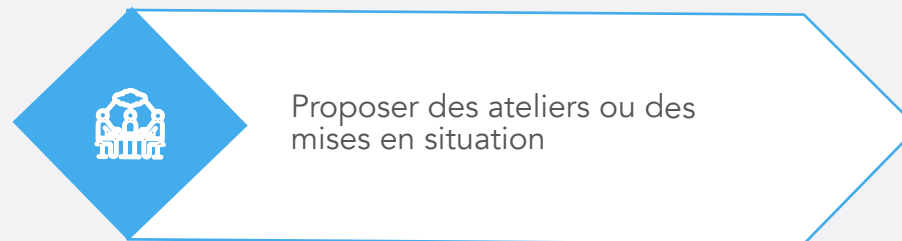


Sensibiliser aux questions liées à la protection sociale

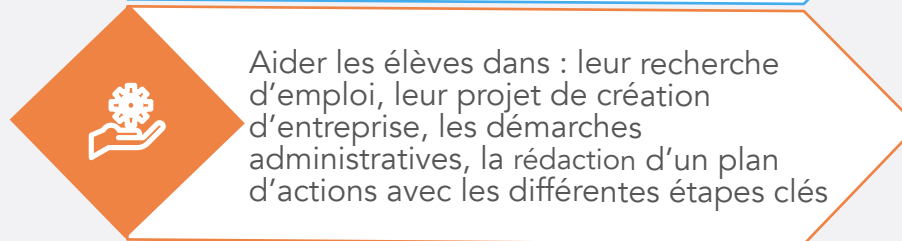


Mettre en œuvre les compétences professionnelles liées à la spécificité des contextes

### Se sensibiliser à l'entrepreneuriat



Proposer des ateliers ou des mises en situation



Aider les élèves dans : leur recherche d'emploi, leur projet de création d'entreprise, les démarches administratives, la rédaction d'un plan d'actions avec les différentes étapes clés

Préciser son projet d'insertion professionnelle ou entrepreneuriat et préparer sa mise en œuvre



Identifier les perspectives d'évolution de carrière en se rapprochant des entreprises du secteur d'activités correspondant au projet

Rechercher les informations sur la formation tout au long de la vie (durée, modalités, coûts, aides, ...)

Présenter les dispositifs mobilisables ultérieurement pour relancer un parcours professionnel, pour évoluer professionnellement (CPF, VAE, ...)

### Découvrir les possibles en matière d'évolution professionnelle



### Approfondir ses compétences et sa capacité d'adaptation

Faire réaliser aux élèves leur portefeuille d'expériences et de compétences

Proposer des ateliers et/ou des mises en situation qui abordent des exemples de démarches administratives de la vie quotidienne : tenir un budget, demander une bourse d'études, des aides au logement, des aides au permis de conduire.



# Se projeter dans le monde professionnel

S'appuyer sur le site de pôle emploi pour compléter son profil, élaborer un CV innovant, rédiger une lettre de motivation



Prendre en main un outils d'aide à l'identification des compétences pour la recherche d'emploi



Envisager un temps en entreprise supplémentaire (PFMP) dont l'activité est en phase avec le souhait d'insertion



Réaliser des activités en scénarios « vie professionnelle », avec ses contraintes et ses codes



Prévoir un travail sur les structures d'intermédiation, sur l'accès aux droits, sur la prévention des difficultés de la vie quotidienne et sur la gestion d'un budget (lien avec les compétences transversales, appui de l'EG, ...)





# Comprendre l'environnement économique et professionnel

Placer les élèves dans des situations de travail qui leur demandent d'organiser, de planifier une démarche pour répondre à la situation proposée.



Prendre appui sur les PFMP afin de : travailler sur les attitudes sociales propices au recrutement, sensibiliser et préparer à la mobilité du secteur, interviewer des professionnels,...



Travailler sur les stratégies de lecture pour comprendre et rédiger les écrits spécifiques à certains domaines professionnels



Simuler des entretiens d'embauche, faire intervenir des professionnels,...



Travailler sur les bases de la communication professionnelle



Envisager un partenariat avec un professionnel pour le chef d'oeuvre, en vue d'enrichir son CV (ou livret de compétences)

