

Les tests de positionnement 2024 Mathématiques

Une plateforme numérique



Du 09 au 28 septembre 2024



En 1ère année CAP
Durée : 40 minutes



Un test spécifique adaptatif en fonction du nombre de réponses correctes : Résolution de problèmes
26 items
Un accès à toutes les réponses de l'élève
Test disponible : [Items libérés](#)
[Classification, descriptif de la tâche et analyse des distracteurs](#)

Moins de 19 items corrects
19 items corrects ou plus



Automatismes de début de CAP : Exercices complémentaires sur les 3 sous-domaines mathématiques
Multiplications et comparaisons de nombres
Pourcentages
Soustractions
[Descriptifs des items](#)

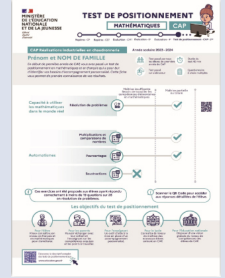
Un processus en partie adaptatif
Une correction automatique



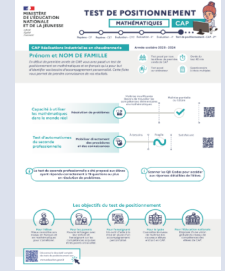
Un test spécifique : Automatismes de seconde
18 items
Un accès à toutes les réponses de l'élève
Test disponible : [Items libérés](#)
[Exemples d'items, caractéristiques, analyses didactiques et échelle de maîtrise](#)

Identification par classe et par établissement des élèves ayant une maîtrise insuffisante ou fragile
[Aide pour l'exploitation des tests](#)

Fiche de restitution spécifique



Fiche de restitution spécifique



[PRÉSENTATION](#) des tests en CAP

Des résultats individuels
Des résultats par classe

En seconde professionnelle
Durée : 60 minutes



Un test spécifique : Automatismes de seconde
18 items
Un accès à toutes les réponses de l'élève
Test disponible : [Items libérés](#)
[Exemples d'items, caractéristiques, analyses didactiques et échelle de maîtrise](#)



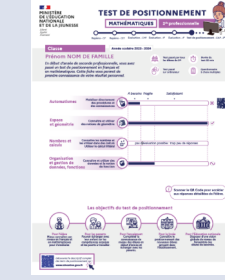
Un outil pour la mise en œuvre des groupes à effectifs réduits



Un test en mathématiques : 3 Domaines
Nombres et calculs
Organisation et gestion de données, fonctions
Espace et géométrie

Identification par classe et par établissement des élèves ayant une maîtrise insuffisante ou fragile
[Aide pour l'exploitation des tests](#)

Fiche de restitution spécifique



[PRÉSENTATION](#) des tests en BAC PRO

ÉDUSCOL : Tests de positionnement