

➔ CHOISISSEZ VOTRE MODÈLE

	Mélo Classique	Mélo Clé de sol	Mélo Symphonie
Titres musicaux	2000	3000	4000
Activités et jeux	22 fonctions et patrimoine Mémo-Musical		
Formation « prise en main »	✓	✓	✓
Coque allégée		✓	✓
Ecran tactile		✓	✓
Tablette tactile ou coque en couleur			✓ <small>Couleurs au choix</small>  etc.

DÉCOUVREZ HANDI-MÉLO : une borne musicale pour les personnes en situation de handicap.
www.handi-melo.fr

Possibilité de location-vente ou de facilité de paiement en 12 fois sans frais. Demandez une proposition personnalisée : contact@11plus.fr

➔ ILS NOUS FONT CONFIANCE



Demandez-nous les coordonnées d'un établissement proche de chez vous qui utilise déjà la borne Mélo. Ce sont eux qui en parlent le mieux !

➔ 4 TROPHÉES DE L'INNOVATION



Renseignements et propositions

contact@11plus.fr
 +33 (0)3 85 73 24 80
www.11plus.fr
 330, Avenue de l'Europe 71200 LE CREUSOT - France



Borne Mélo génération 2



LE support d'animation musical du quotidien



FONCTION MUSICALE



ACTIVITÉS



FONCTIONS À VISÉE THÉRAPEUTIQUE





POUR LES PROFESSIONNEL.LES

UN OUTIL D'APPROCHE NON-MÉDICAMENTEUSE

ANIMATION

DES CENTAINES DE CONTENUS DIFFÉRENTS ET EXCLUSIFS :

- **Jeux musicaux exclusifs** : lotos musicaux, *Retrouvez les paroles, La bonne époque, C'est qui qui chante ?, Ma photo puzzle, Le cri de la mouche*, expressions à trou, photos cachées et mystères, etc.
- **Jeux en partenariat avec des professionnels** : ateliers cognitifs, *Une vie en chansons, Chroniques Voix d'Or...*
- **Facil'Danse** : assis ou debout-appuyé, il n'a jamais été aussi facile de danser !
- **Karokés** : trois vitesses pour s'adapter aux résident.es
- **Diaporamas sons et relaxation**



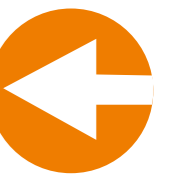
98 % des clients sont d'accord pour dire que Mélo améliore la qualité de vie en établissement.

95 % sont satisfaits par la facilité d'utilisation de la borne.

90 % considèrent que le choix d'activités est varié.

POUR LES RÉSIDENT.ES

AUTONOMIE, JOIE ET CULTURE



MUSIQUE PLAISIR

UNIQUE ET INDISPENSABLE AU QUOTIDIEN !

- **Répertoire musical pertinent** : 2 000 à 4 000 titres de 1930 à nos jours (interprètes, compilations, classique, danses...) et banques de sons
- **Autonomie de programmation** : bouton "une touche", écran tactile, clavier ergonomique, répertoire papier facile à lire et à manier.
- **Playlists** thématiques programmables, CD, MP3, MP4
- **Grande qualité audio** haut-parleur 2x100 watts certifiés THX®



60 % des résidents tapent le code de la chanson qu'ils ont choisi.

48 % appuient sur le bouton "une touche".

17 % choisissent des activités et jouent.

Source : résultats enquête client 2021

UN OUTIL AU SERVICE DE LA QUALITÉ DE VIE EN ÉTABLISSEMENT



MusiQUALITÉ DE VIE

Un outil conçu pour faciliter l'animation et la qualité de vie sociale :

- **Exclusivités et nouveaux jeux tous les mois**
- **Applis pour tablette et smartphone : MéloCommande et Mélo Diapo-Jeux** 
- **Facile à utiliser** (manuel de prise en main, formation)
- **Facile à connecter** (vidéo-projecteur, TV, tablette et smartphone)
- **Facile à mettre à jour** (avec "MéloFacilUSB")
- **Facile à déplacer** 



FONCTIONS À VISÉE THÉRAPEUTHIQUE

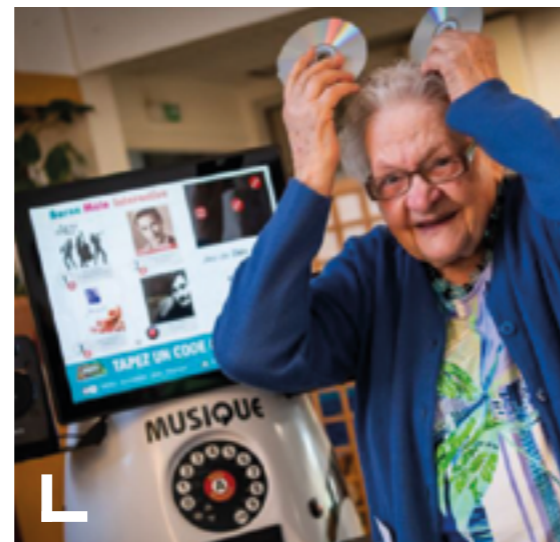
LA MUSIQUE, L'OUTIL MAGIQUE !

91 % des utilisateur.trices approuvent Mélo comme un outil d'approche non-médicamenteuse. (Enquête Client 2021)

Pour les personnes atteintes de maladie neuro-dégénérative, le **Patrimoine Mémo-Musical** propose de répertorier les musiques préférées de manière individualisée. Un outil qui donne du sens dans un projet personnalisé et permet d'améliorer la qualité de relation, en plus de la qualité des soins.

Les **Mémo-carillons** sont une création pour donner des repères dans la journée (tous les jours le même jingle au même moment). Vous pouvez également utiliser les mémo-carillons pour créer des rendez-vous dans la journée (notion de "rituel").

Le « **bouton Une Touche** » : la façon la plus simple pour les malades d'Alzheimer d'écouter de la musique !



PAROLES DE PROFESSIONNEL.LES

« Merci pour la borne musicale, les résidents et l'équipe l'ont très bien adoptée (très bon son, simple de fonctionnement, et de nombreuses activités). La semaine prochaine de nouvelles activités seront proposées aux résidents. » **Cécile R. (Animatrice)**

« Bonjour, je tenais tout d'abord, ainsi que les résidents, à vous remercier pour l'évènement Facil'Danse qui fut très apprécié [...]. » **Marina DC. (Psychomotricienne)**

« En tant que Présidente / Formatrice de l'Association Alzheimer & Musique, je peux rajouter à cet article que la borne est un instrument formidable pour construire la playlist pour une personne avec la Maladie d'Alzheimer ou apparentée. » **AgeVillagePro**

« Bonjour, [...] Cela a changé la vie de nos patients. Nous faisons des jeux ou nous écoutons les chansons. Même les patients désorientés chantent. C'est un très grand réconfort. » **Blouses Roses Soins de Suite (Hôpital Saint Philibert)**

PAROLES DE RÉSIDENT.ES

« Je sais faire les numéros, oui ! Tino, Luis Mariano, j'aime bien Georges Guétary, la valse brune... Là on regarde sur le livre le nom du chanteur ; vous voyez là il y a le numéro... » **Raymonde L.**

« Moi j'aime bien parce que le matin quand j'arrive des fois, j'aime écouter de la musique classique relax et après, mon mari, il adore la musique donc je l'amène ici puis il chante et il danse. » **Jacqueline S.**

« J'adore danser ! Qu'est ce que je me suis amusée !!! » **Hélène G.**

